



bouwnummer 40      bouwnummer 41

Voorgevel



bouwnummer 41

Rechter zijgevel



bouwnummer 41      bouwnummer 11 - 14

Achtergevel



bouwnummer 11 - 14

Linker zijgevel

**Kleurenschema**

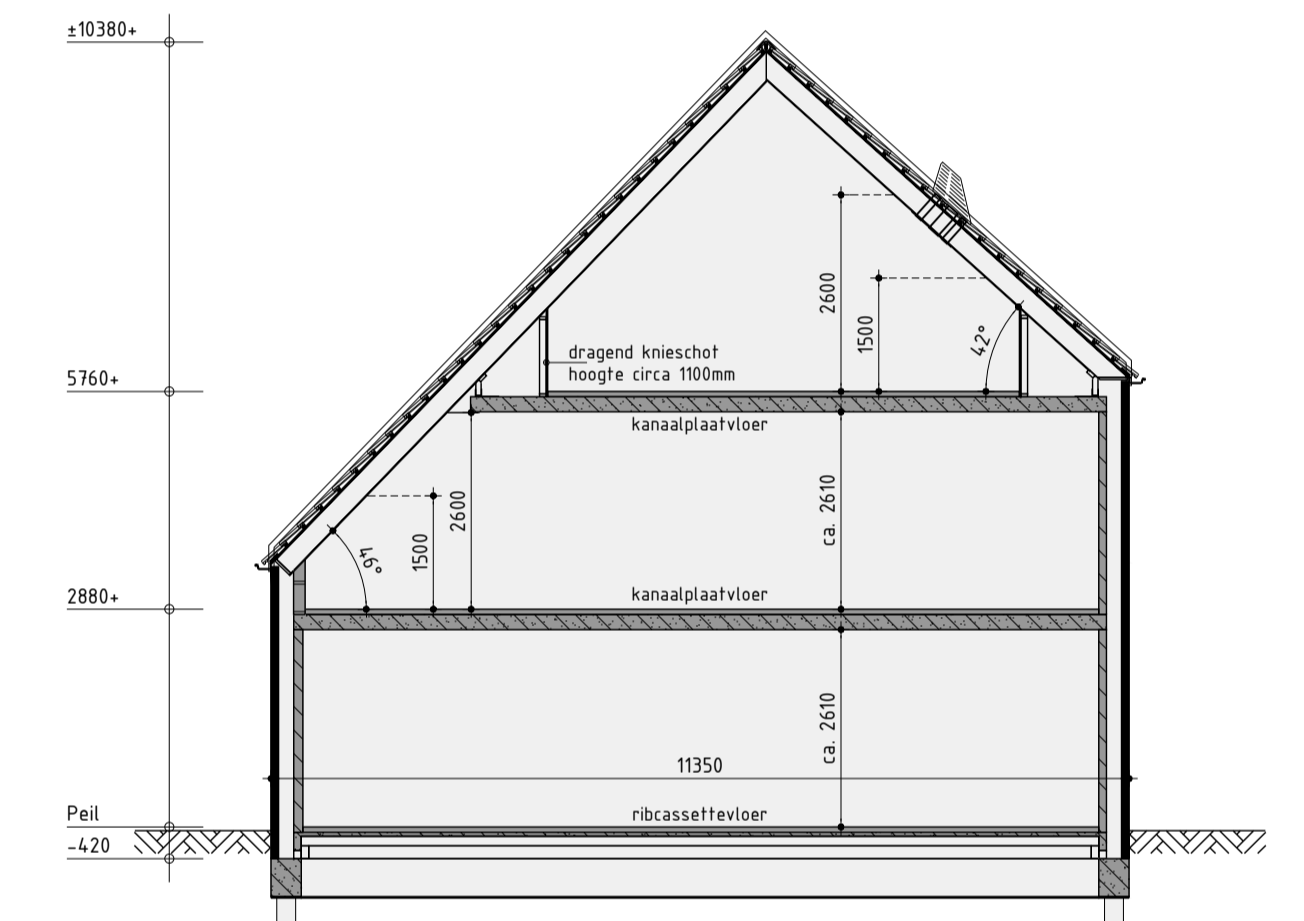
Onderdelen	Materialen	Kleur
Gevels	Baksteen	Geel geanuceerd
Gevelaccent	Baksteen, klamp met frog	Geel geanuceerd
Gevelbekleding dakkapel	Redcedar	Grijsbeige
Dak	Dakpan	Zwart engobe
Raandorpels / spekbanden	Beton	Antraciet
Kozijnen	Hardhout	Stofgrijs
Draaiende delen	Hardhout	Grafietgrijs
Voordeur en kozijn	Samengesteld	Beige
Stalen kanfleur	Verzinkt staal	Grafietgrijs
Goten	Zinken bakgoot	Gepatineerd zink
Dakrandafwerking platdak	Aluminium trim	Grijs
Hemelwaterafvoer	Zink	Gepatineerd zink
Ventilatieroosters	Aluminium	Blank geanodiseerd

**Renvooi**

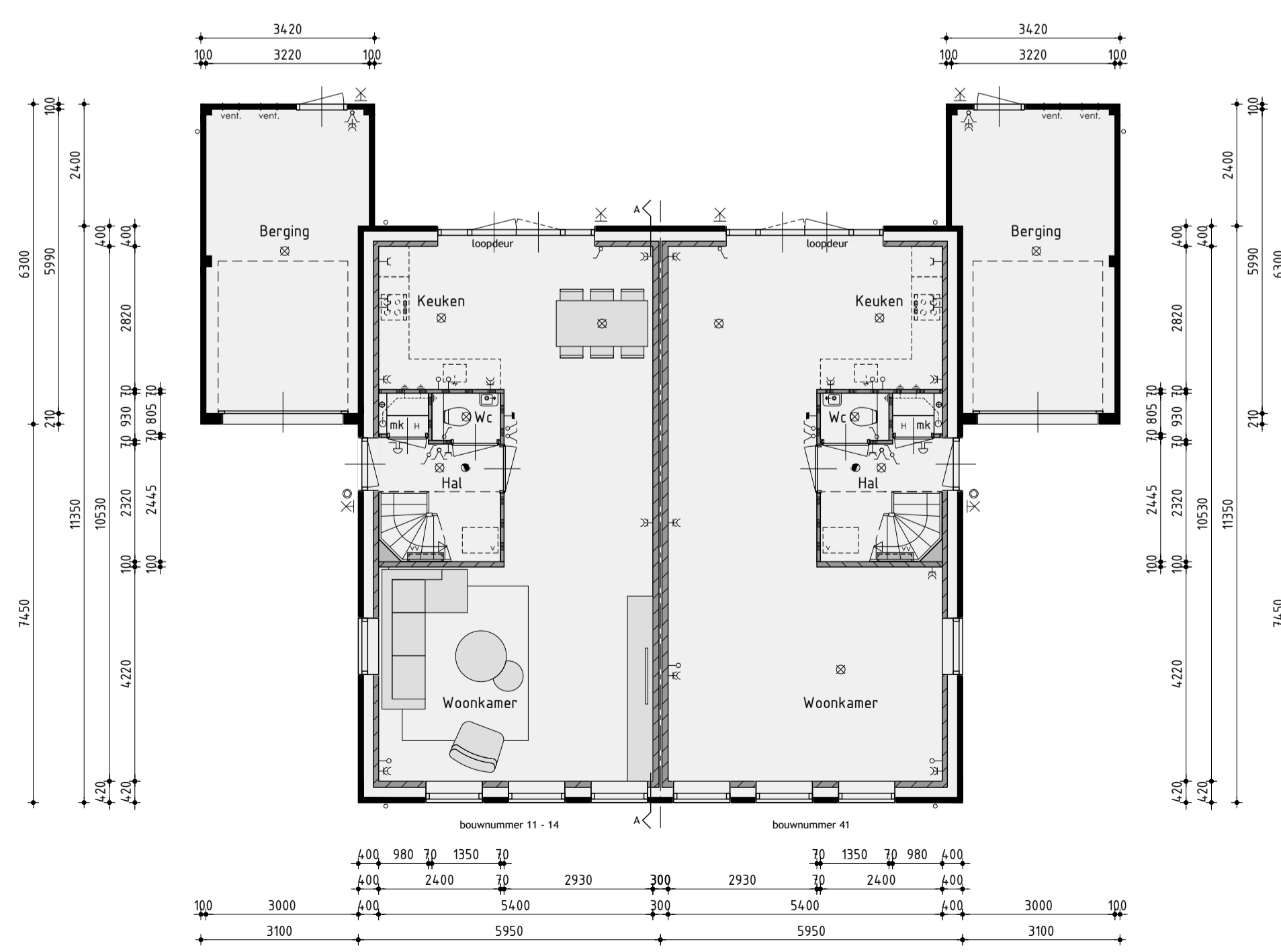
- baksteen schoonwerk
- geïsoleerde achterconstructie v.z.v. HSB en gevelbekleding
- kalkzandsteen vuilwerk
- kalkzandsteen ankerloze woningscheidende spouwmuur
- lichte scheidingwand gipsblokken standaard (f.p.v. badkamer gipsblokken hydro)
- lichte scheidingwand gipsblokken zwaar
- houtskeletbouw

**Renvooi**

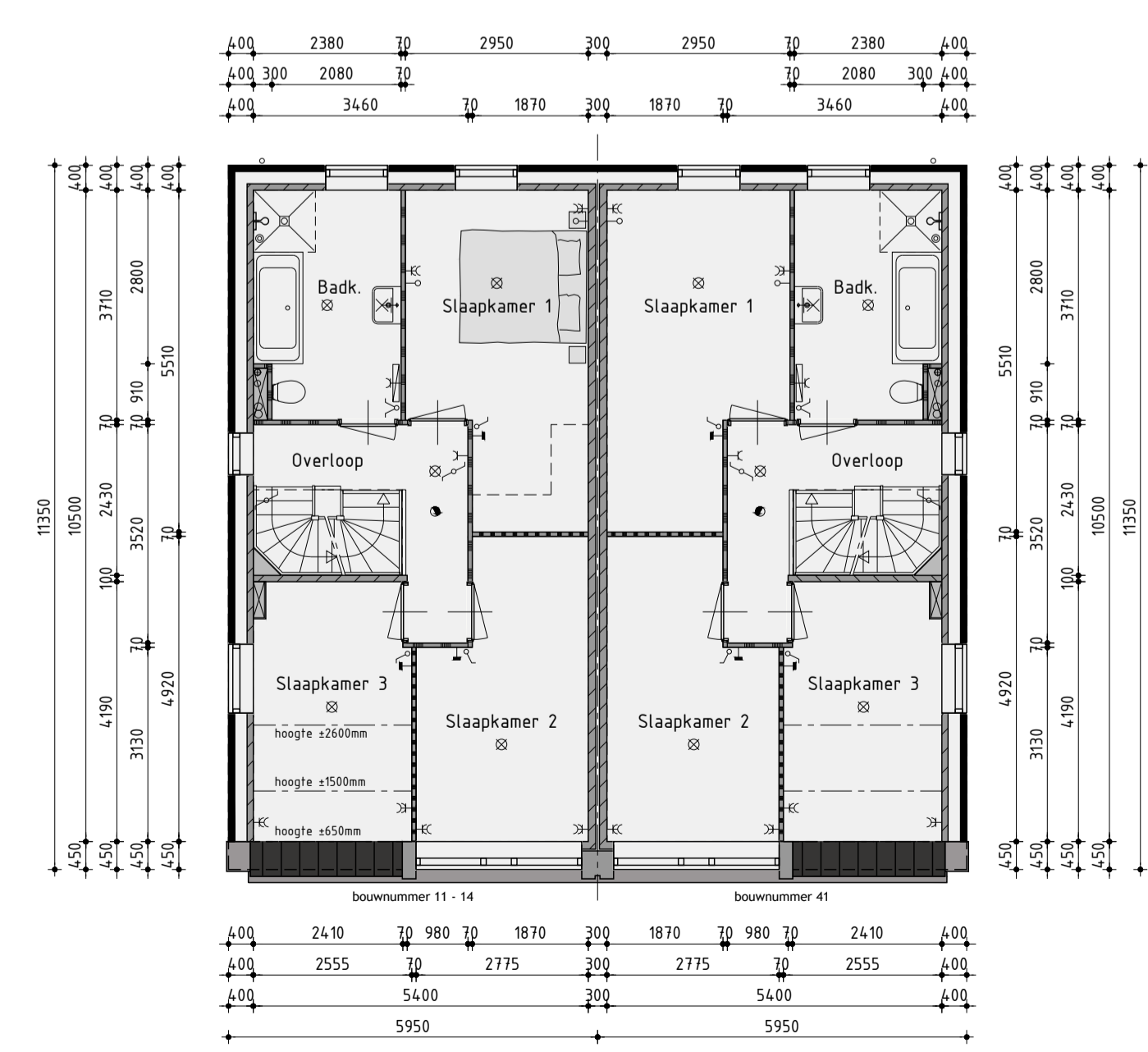
- plafondlichtaansluitpunt
- wandlichtaansluitpunt
- enkele schakelaar
- dubbele schakelaar
- wissel schakelaar
- enkele wandcontactdoos geaard
- dubbele wandcontactdoos geaard
- onbedrade leiding
- bedrade leiding
- thermostaat
- buitenkraan
- rookmelder
- opstelplaats voor wasautomaat
- opstelplaats voor wasdroger
- elektrische radiator (plaats en afmeting indicatief)
- bedrukker
- bel
- mechanische ventilatie-unit
- ventilatierooster
- ventilatierooster
- wand afzuigventiel mechanische ventilatie
- plafond afzuigventiel mechanische ventilatie
- enkele schakelaar
- dakdoorvoer f.t.v. ventilatie
- warmte-unit f.t.v. stadsverwarming
- v.z.v. buitenzonering (volgens opgave BENG)
- verdeelunit f.t.v. vloerverwarming
- v.z.v. geëmailleerde beglazing
- v.z.v. matje/ondoorzichtige beglazing
- v.z.v. veiligheidsbeglazing
- pv-panelen (afmeting, aantal en ligging indicatief)
- luik
- geïsoleerde vloerluc
- minimale geluidwering binnendeur inclusief kozijn 32dB
- nestkast huismus (plaats en afmeting indicatief)
- nestkast gierzuw (plaats en afmeting indicatief)
- nestkast vleermuis (plaats en afmeting indicatief)



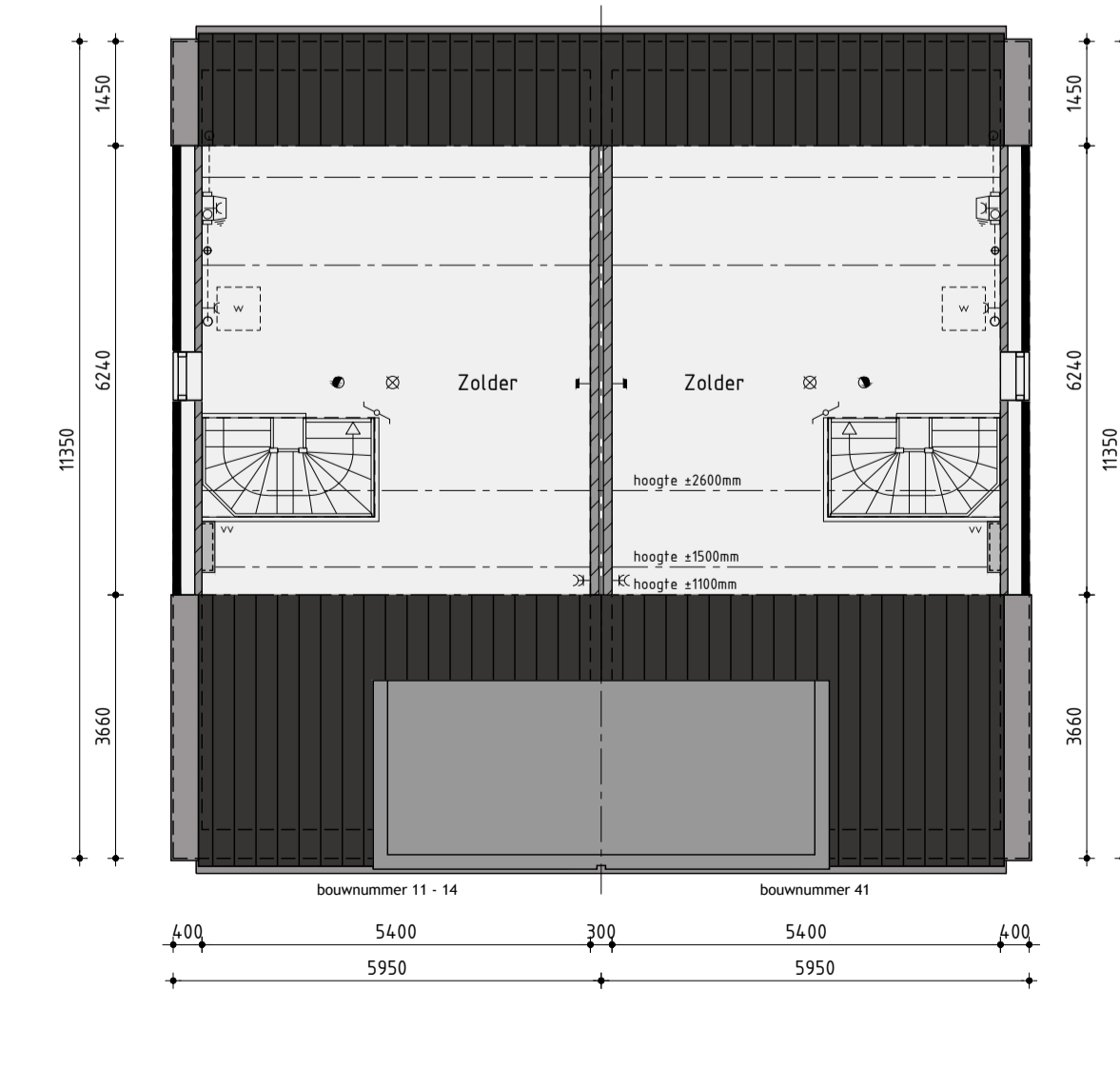
Principe doorsnede A-A



Begane grond  
v.z.v. vloerverwarming exclusief berging



1ste Verdieping  
v.z.v. vloerverwarming



2de Verdieping  
v.z.v. vloerverwarming

Realisatie en copersbegeleiding:  
**KUIN** bv De Tocht 5 | 1611 HT | Bovenkarspel  
 (0228) 51 13 13 | info@kuinbv.nl

**Bouwnummer 40/41**  
**Nieuwbouw tweekapper type TK120**

Plan: De Draai, fase 7 te Heerhugowaard  
 Gemeente Dijk en Waard

Ontwikkeling: **bpd**  
 Amsterdam

Getekend: Roy Zwagemaker  
 Formaat: A1  
 Schaal: 1:100

**Verkooptekening**

Datum 1	24-01-2023	Datum 9	18-07-2023
Datum 2	21-02-2023	Datum 10	-
Datum 3	28-02-2023	Datum 11	-
Datum 4	27-03-2023	Datum 12	-
Datum 5	05-04-2023 bestek	Datum 13	-
Datum 6	01-05-2023	Datum 14	-
Datum 7	17-05-2023	Datum 15	-
Datum 8	19-06-2023	Datum 16	-

**studiodwp**  
 Nijverheidsweg 3a | 1613 DZ Grootebroek | T: 0228 56 50 50 | info@studiodwp.nl | www.studiodwp.nl

Werknummer: 23304  
 Bladnummer: **V-03.1**  
 Ruben de Kraker | Yoni Blankendaal

Dit tekening is eigendom van Studio DWP en mag niet zonder haar toestemming worden verspreid of gepubliceerd.