



bouwnummer 28

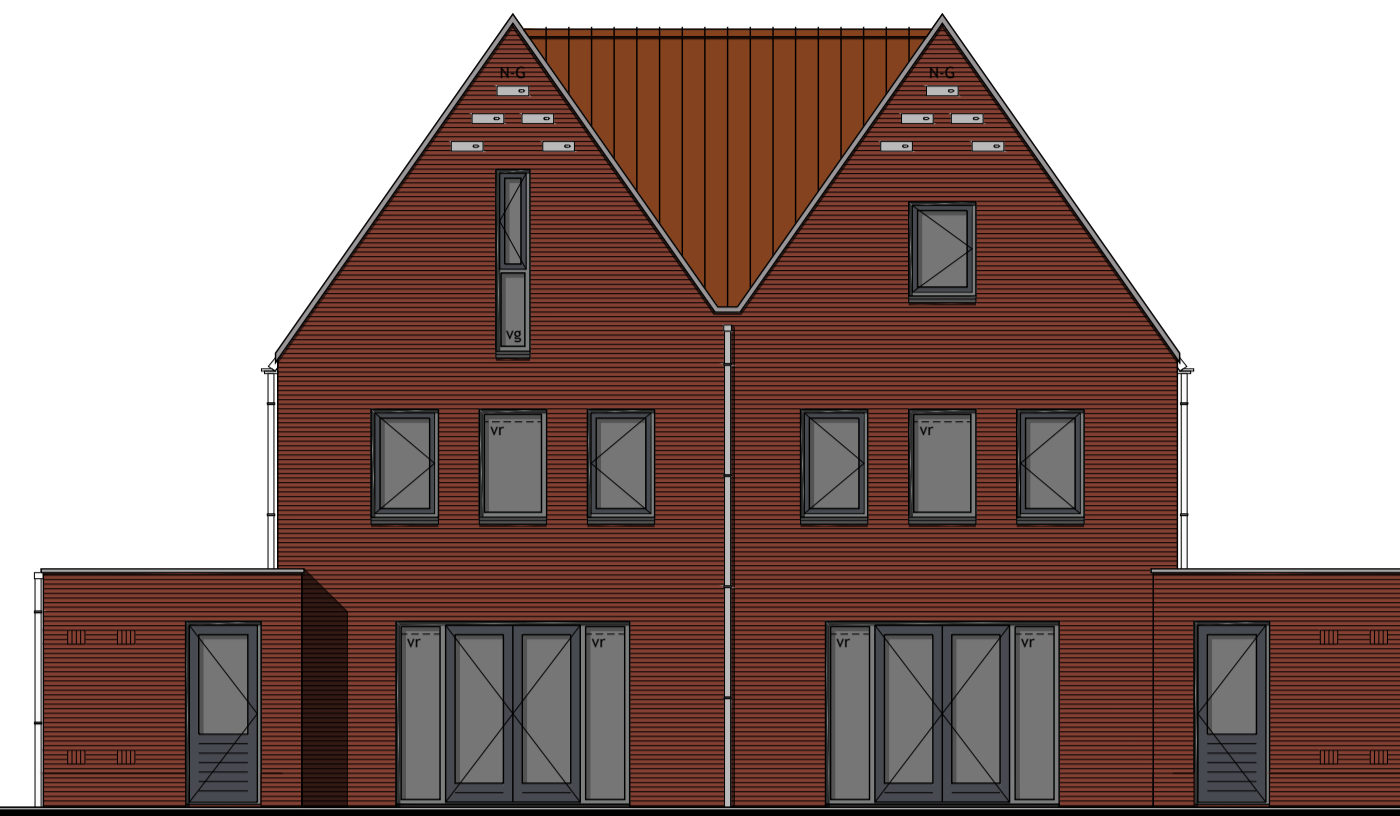
bouwnummer 27

Voorgevel



bouwnummer 27

Rechter zijgevel



bouwnummer 27

bouwnummer 28

Achtergevel



bouwnummer 28

Linker zijgevel

Kleurenschema

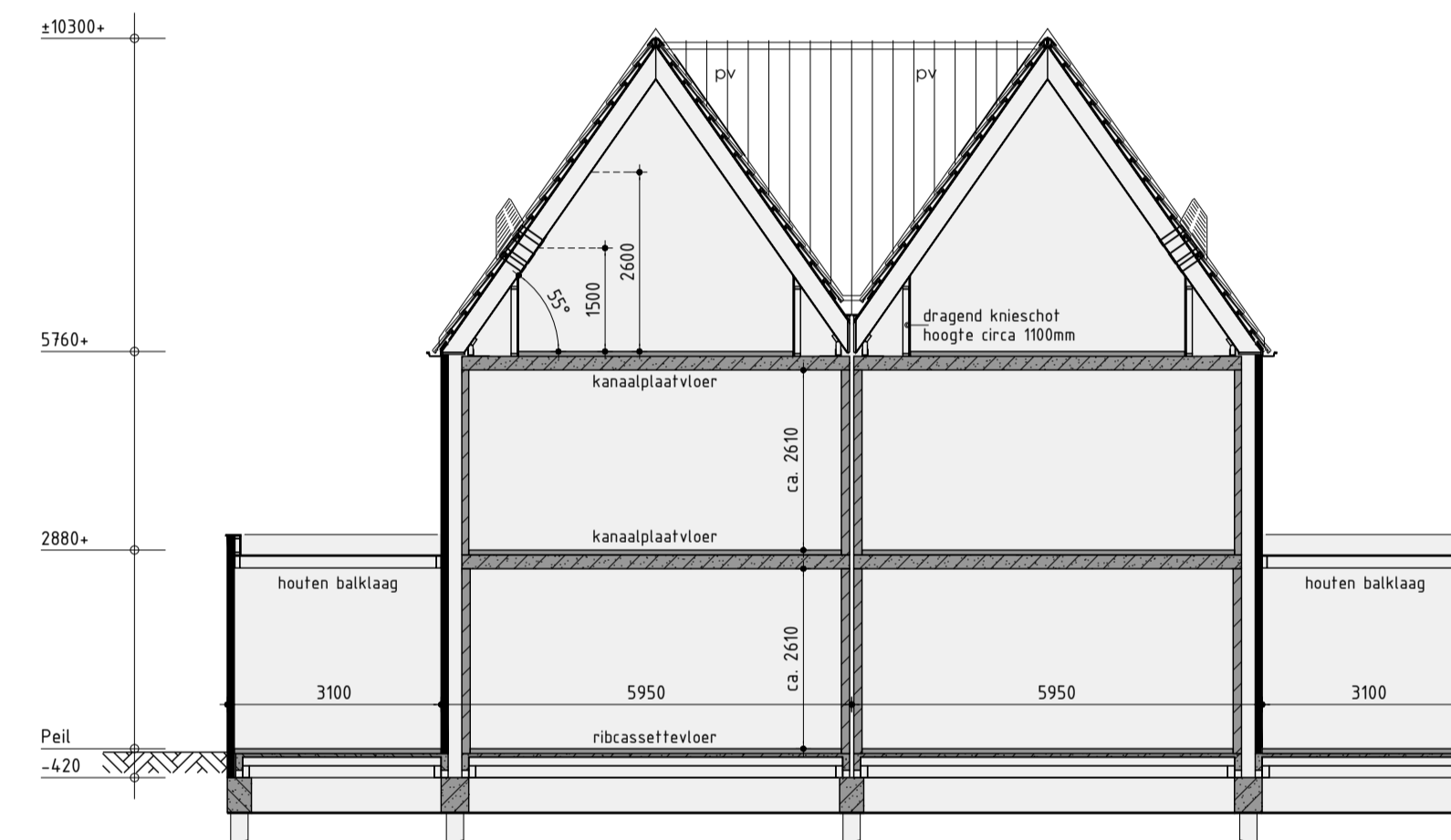
Onderdelen	Materialen	Kleur
Gevels	Baksteen	Roodbruin
Gevelaccent	Baksteen, kopstenen verdiept	Roodbruin
Dak	Dakpan	Rood engobe
Raandorpels / spekbanden	Beton	Antraciet
Kozijnen	Hardhout	Stofgrijs
Draaiende delen	Hardhout	Grafielgrijs
Voordeur en kozijn	Samengesteld	Purperviolet
Stalen kanteldeur	Verzinkt staal	Grafielgrijs
Gofen	Zinken bakgoot	Gepatineerd zink
Dakrandafwerking plafdak	Aluminium trim	Grijs
Hemelwaterafvoer	Zink	Gepatineerd zink
Balustrade	Gehard glas	Transparant
Ventilatieroosters	Aluminium	Blank geanodiseerd

Renvooi

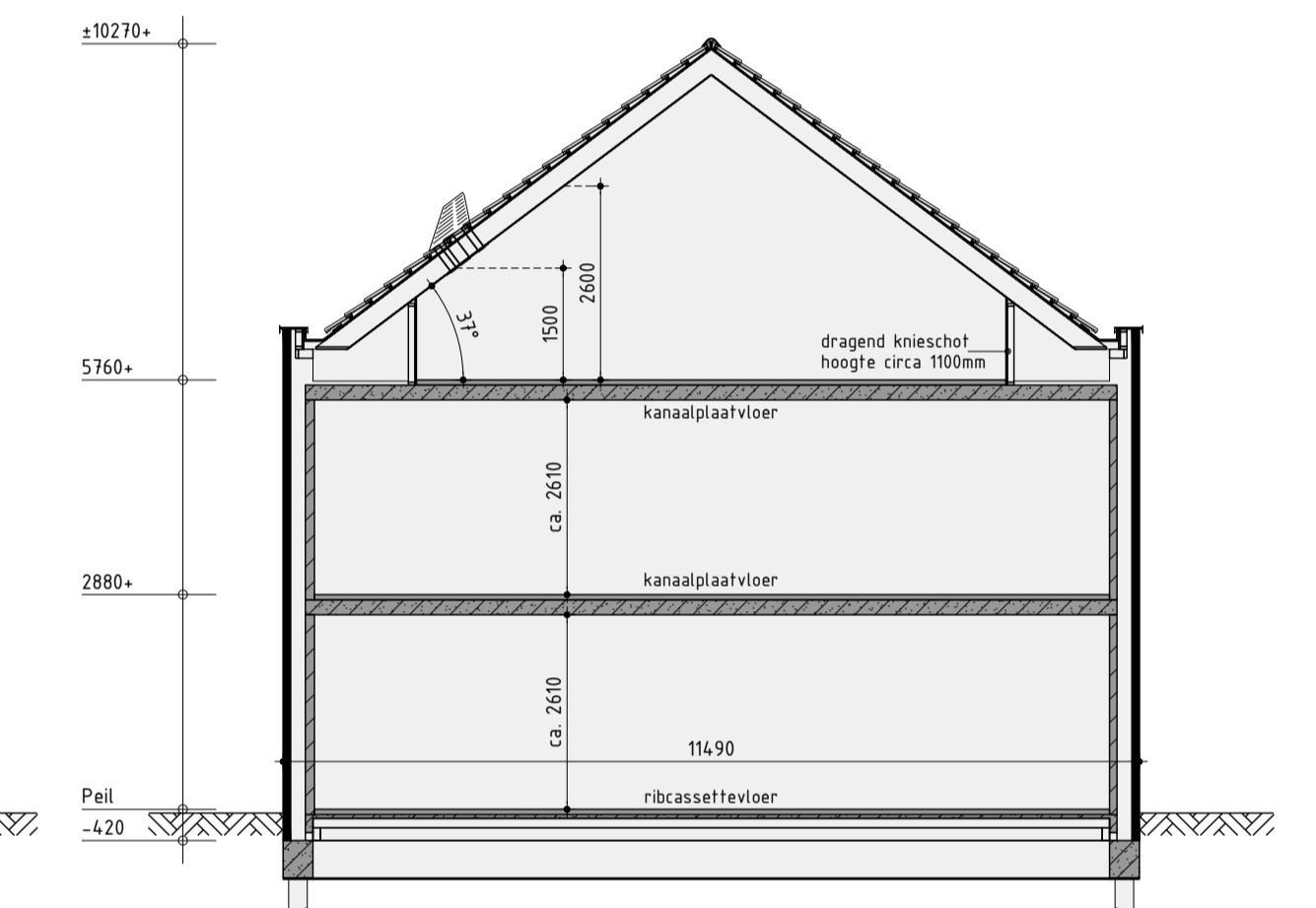
- baksteen schoonwerk
- geïsoleerde achterconstructie v.z.v. HSB en gevelbekleding
- kalkzandsteen vuilwerk
- kalkzandsteen ankersteun woningscheidende spouwmuur
- lichte scheidingwand gipsblokken standaard (t.p.v. badkamer gipsblokken hydro)
- lichte scheidingwand gipsblokken zwaar,
- houtskelbouw

Renvooi

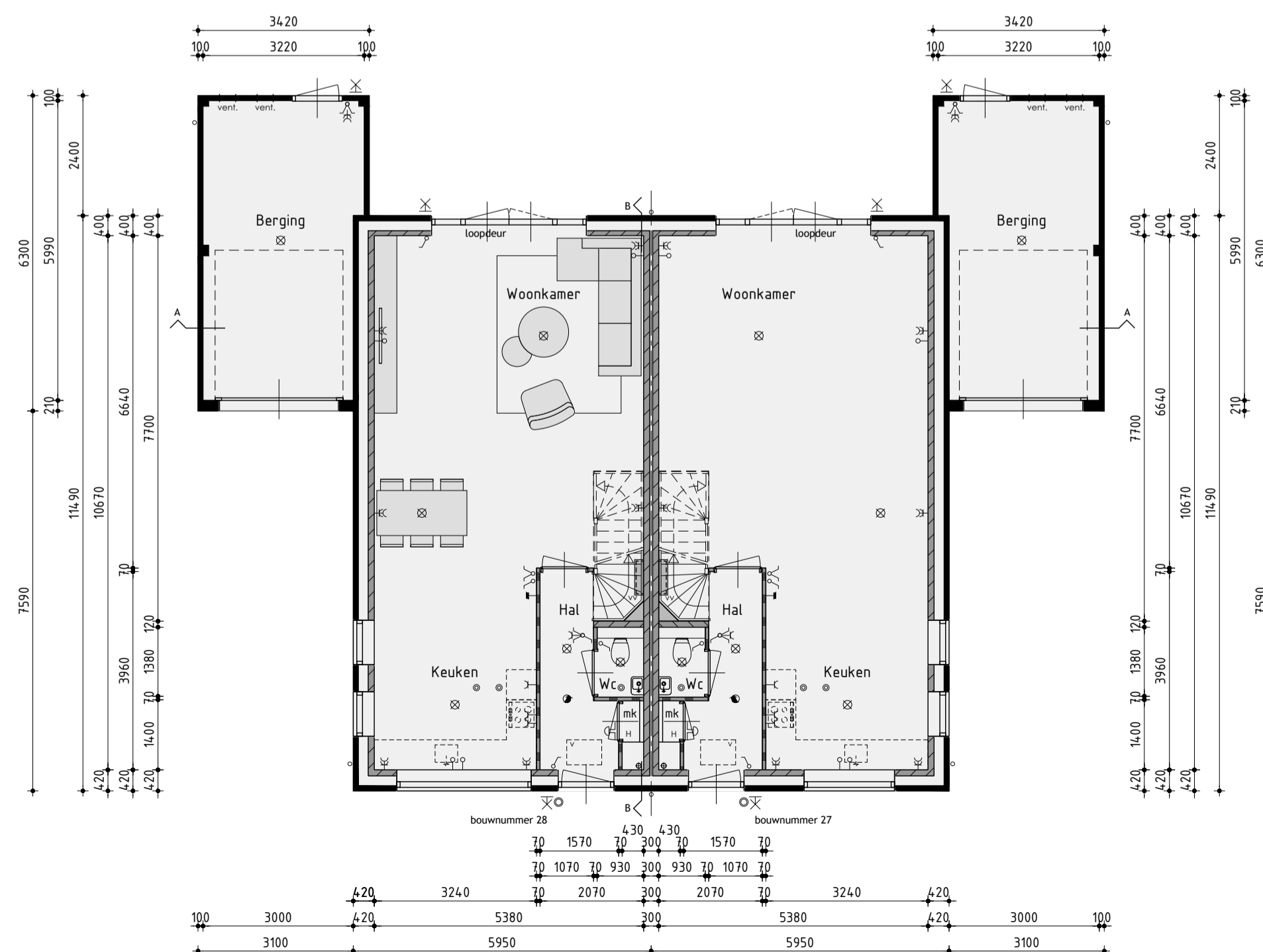
- plafond aansluitpunt
- wand aansluitpunt
- enkele schakelaar
- dubbele schakelaar
- wissel schakelaar
- enkele wandcontactdoos geaard
- dubbele wandcontactdoos geaard
- onbedrade leiding
- bedrade leiding
- thermostaat
- buitenkraan
- rookmelder
- opstelplaats voor wasautomaat
- opstelplaats voor wasdroger
- elektrische radiator (plaats en afmeting indicatief)
- bedrukker
- bel
- mechanische ventilatie-unit
- ventilatierooster
- ventilatierooster
- wand afzuigventiel mechanische ventilatie
- plafond afzuigventiel mechanische ventilatie
- plafond afzuigventiel pipventilator
- dakdoorvoer t.b.v. ventilatie
- warme-unit t.b.v. stadsverwarming
- v.z.v. buitenzonering (volgens opgave BENG)
- verdelunit t.b.v. vloerverwarming
- v.z.v. geëmailleerde beglazing
- v.z.v. veiligheidsbeglazing
- pv-panelen (afmeting, aantal en ligging indicatief)
- luik
- geïsoleerde vloerluc
- minimale getuidwering binnendeur inclusief kozijn 32dB
- nestkast huismus (plaats en afmeting indicatief)
- nestkast gierzwaluw (plaats en afmeting indicatief)
- nestkast vleermuis (plaats en afmeting indicatief)



Principe doorsnede A-A

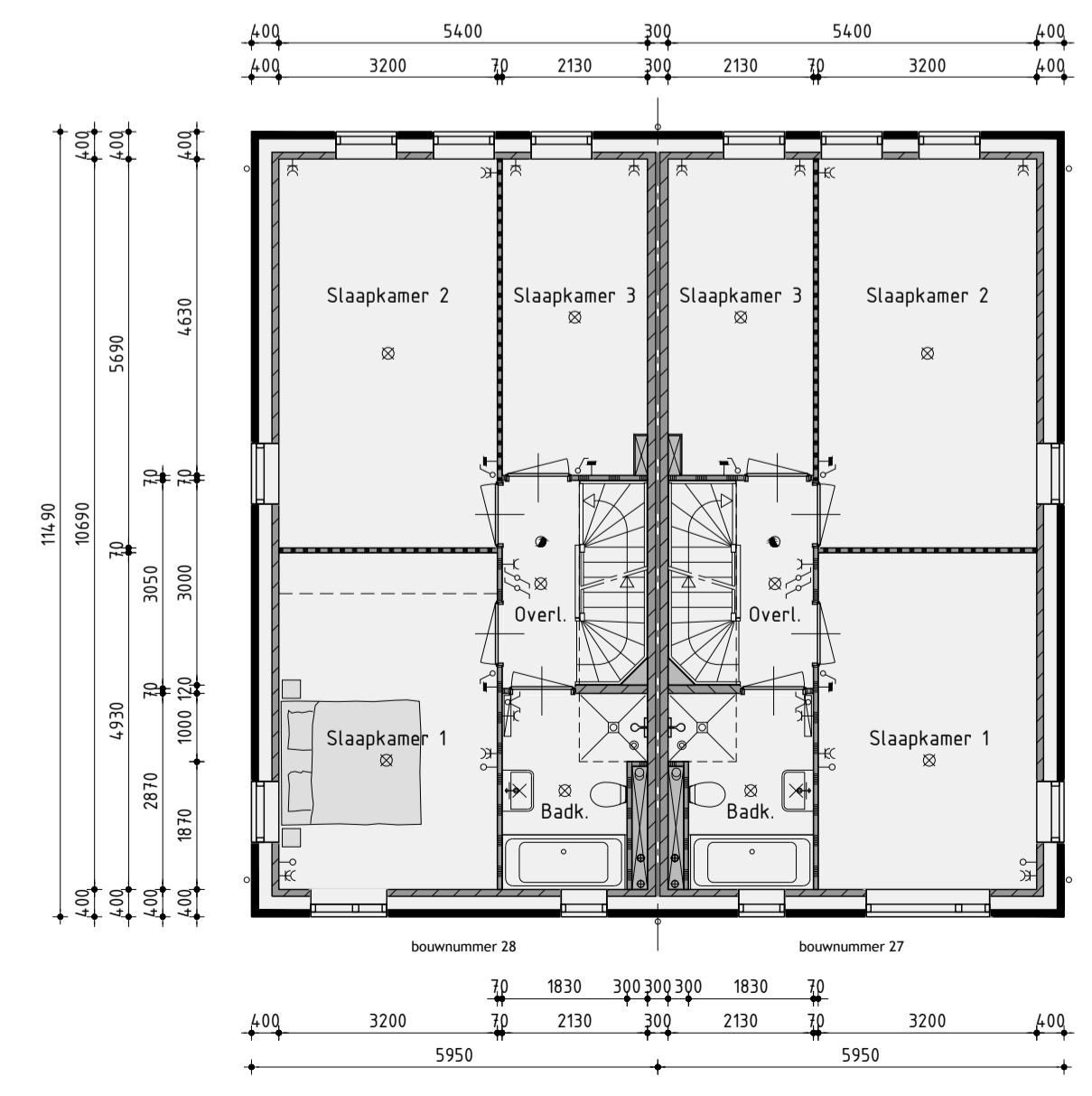


Principe doorsnede B-B



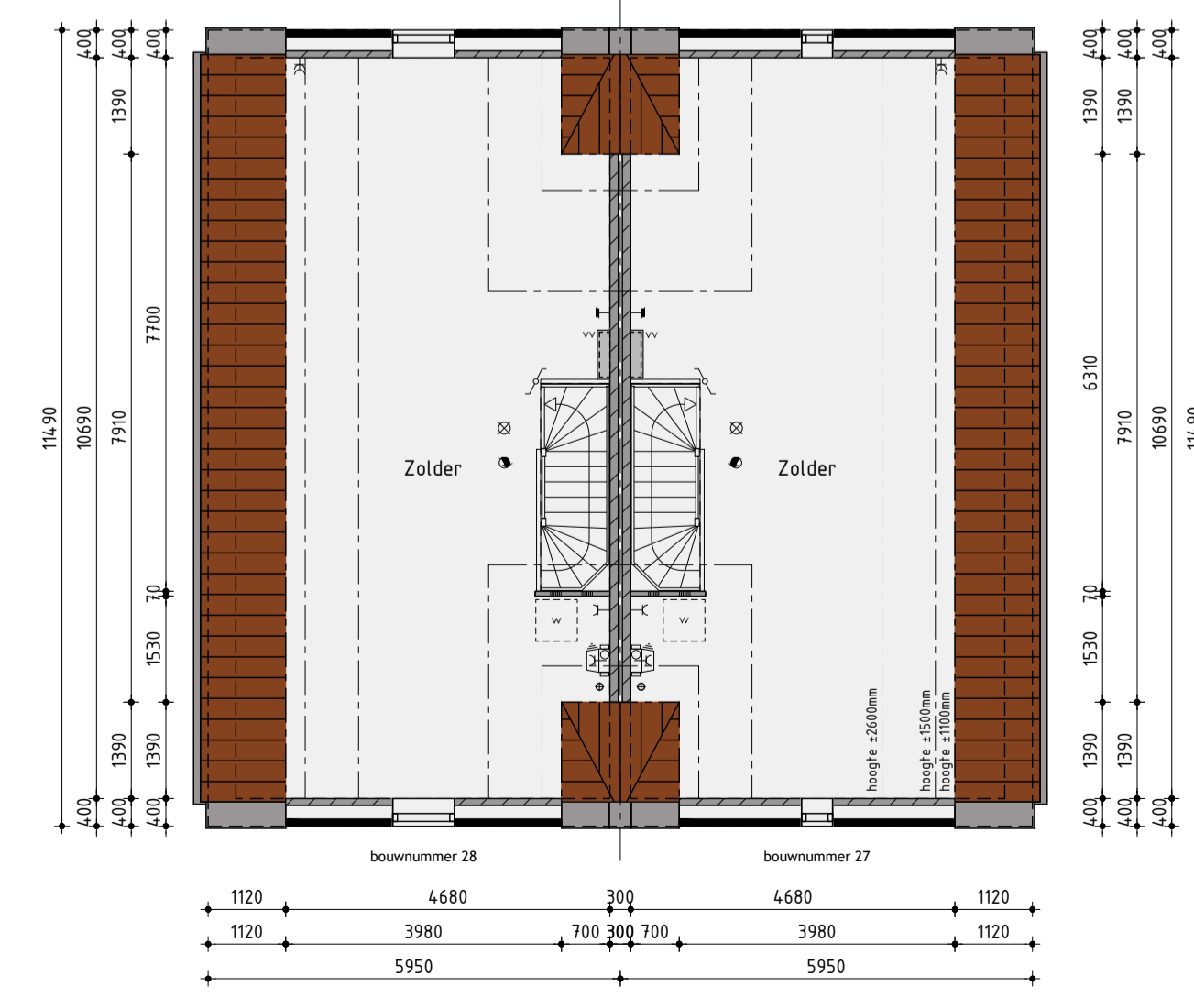
Begane grond

v.z.v. vloerverwarming exclusief berging



1ste Verdieping

v.z.v. vloerverwarming



2de Verdieping

v.z.v. vloerverwarming

Realisatie en copersbegeleiding:
AMMERHOEDERZELF
KUIN bv De Tocht 5 | 1611 HT | Bovenkarspel
 (0228) 51 13 13 | info@kuinbv.nl

Bouwnummer 27/28 Nieuwbouw tweekapper type TK110

Plan: De Draai, fase 7 te Heerhugowaard
 Gemeente Dijk en Waard

Ontwikkeling: **bpd**
 Amsterdam

Verkooptekening

- Datum 1 24-01-2023
- Datum 2 21-02-2023
- Datum 3 06-03-2023
- Datum 4 27-03-2023
- Datum 5 05-04-2023 bestek
- Datum 6 01-05-2023
- Datum 7 17-05-2023
- Datum 8 19-06-2023

Getekend: Roy Zwagemaker
 Formaat: A1
 Schaal: 1:100

- Datum 9 18-07-2023
- Datum 10 -
- Datum 11 -
- Datum 12 -
- Datum 13 -
- Datum 14 -
- Datum 15 -
- Datum 16 -

studiodwp

Nijverheidsweg 3a | 1613 DZ Grootebroek | T: 0228 56 50 50 | info@studiodwp.nl | www.studiodwp.nl

Werknummer: 23304

Bladnummer: **V-02.1**

Ruben de Kraker | Yoni Blankendaal

Dit tekening is eigendom van Studio DWP en mag niet zonder haar toestemming worden verspreid of gepubliceerd.