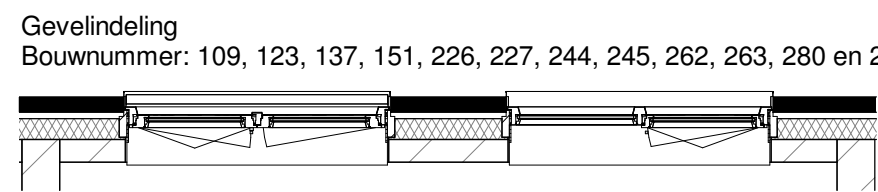
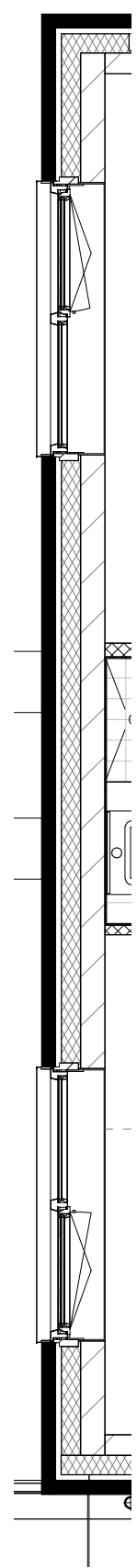


Gevelindeling
Bouwnummer: 112, 126, 140 en 154

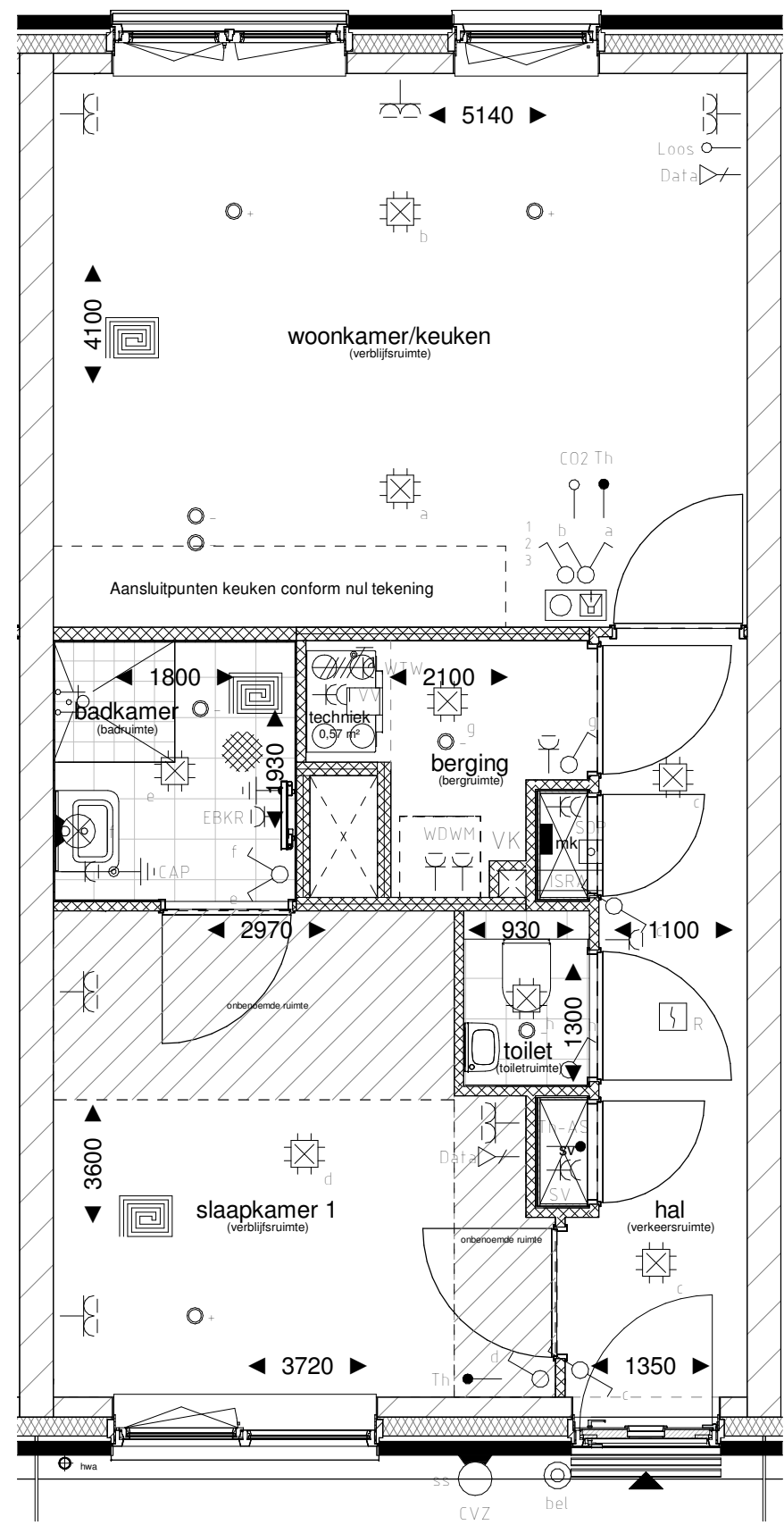


Gevelindeling
Bouwnummer: 109, 123, 137, 151, 226, 227, 244, 245, 262, 263, 280 en 281

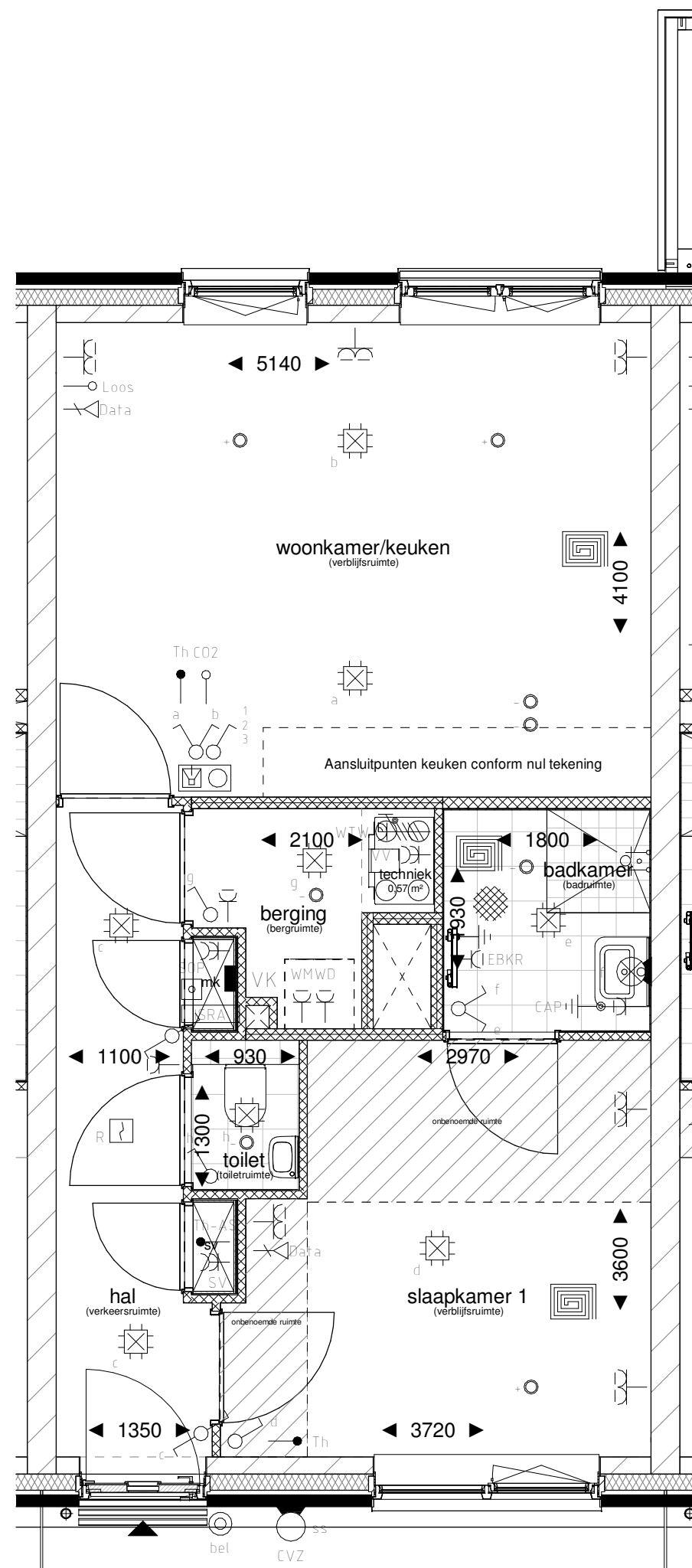
Gevelindeling
Bouwnummer: 113, 127, 141 en 155



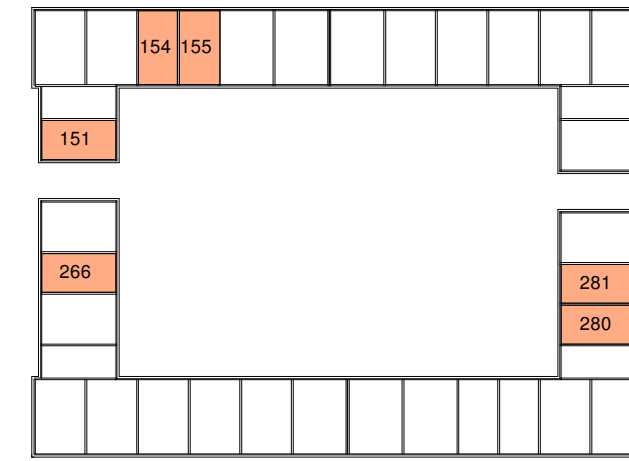
Bouwnummer:
109, 123, 137 en 151



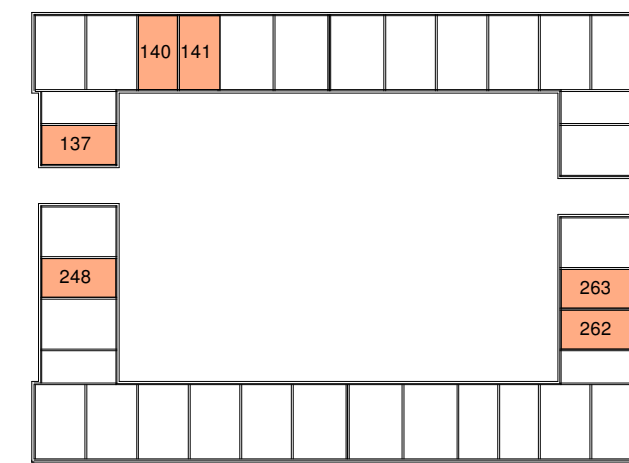
Bouwnummer:
109, 112, 113, 123, 126, 127, 137, 140, 141, 151, 154,
155, 226, 227, 244, 245, 262, 263, 280 en 281



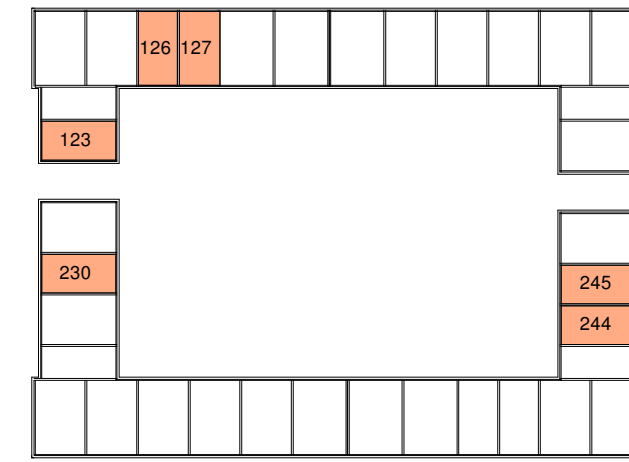
Bouwnummer:
gespiegeld: 212, 230, 248 en 266



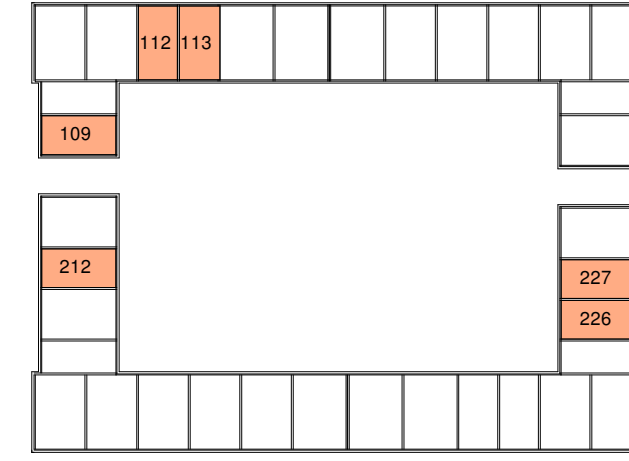
4e verdieping



3e verdieping



2e verdieping



1e verdieping

DISCLAIMER

Alle maten op de tekening zijn in millimeter tenzij anders aangegeven. Alle maten op de tekening zijn circa-maten en niet geschikt voor opdrachten aan derden. De keukeninrichting en opstelplaats van de wasmachine en wasdroger die op de tekening is aangegeven dienen uitsluitend ter oriëntatie. De positie van de op tekening aangegeven schakelaars, aansluitpunten en wand- en plafondlichtpunten zijn indicatief. De op tekening aangegeven installaties zoals pv-panelen, radiatoren, convectoren en mv-punten zijn indicatief; afmeting, locatie en de aantallen volgens nadere opgave van de installateur.

Renvooi

Bouwkundig

- metselwerk
- isolatie
- kalkzandsteen
- geïsoleerde voorzetwand
- binnenwand cellenbeton
- binnenwand cellenbeton zwaar
- gekrijtstreepte zone
- schacht
- entree woning
- opstelplaats wasmachine
- mechanische ventilatie-unit incl. warmterugwinunit
- hemelwaterafvoer
- kruipruimte
- meterkast
- stadsverwarming

LEGENDA

- Verdeelinrichting
- Schakelaar, enkelpolig/wissel/serie (1.050+vl)
- Centraaldoos/aansluitpunt ten behoeve van verlichting
- Aansluitpunt ten behoeve van wandlamp en/of wand-/spiegelverlichting (excl. armatuur)
- Schakeldraad en "vaste" voeding/fase (L + N + PE + Schakeldraad)
- (Buiten) Wand-/plafondlichtpunt (incl. LED armatuur)
- Aangesloten op de Centrale voorzieningen van het gebouw
- Contactdoos 1 / 2-voudig met beschermingscontact (300+vl)
- Uitgevoerd met "Verhoogde aanraakbeveiliging" (Kindveilig)
- Contactdoos 2-voudig met beschermingscontact (300+vl)
- Uitgevoerd met "Verhoogde aanraakbeveiliging" (Kindveilig)
- 3-standen schakelaar t.b.v. MV/WTW (1.050/1.500+vl)
- Perilex contactdoos 400/230V-16A (3F+N+A)
- Perilex contactdoos t.b.v. aansluiten 3-standen schakelaar MV/WTW (230V)
- Centraal aardpunt (Conform NEN 1010)
- Aardings-/vereffeningspunt (Conform NEN 1010) t.b.v. radiator, douchedrain e.d.
- Aardmat
- Optische (RF) rookmelder conform NEN 2555, 230V + back-up batterij, onderling (binnen appartement bekabeld) gekoppeld.
- I/O-module (stuur-/uitgangseenheid) - Relais
- Vrijloopdranger (alleen zelfsluitend bij brand), aangestuurd door: optische rookmelder hal woning/appartement en algemene gangzone
- Videofoon-/intercompost, 2e beltoon t.b.v. deurbel (1.500+vl)
- Bedrukker, bij toepassing (video)-intercom gekoppeld aan binnenpost
- Schel/zoemer
- IS/RA-punt Media & Communicatie (KPN)
- SignaalOvernamePunt (Media & Communicatie / CAI-installatie)
- Data a.s.p. 1-voudig - UTP CAT 6 (RJ-45) (t.b.v. TV/Data)
- Thermostaat (signaalkabel naar afgifset (TH-AS)) (1.500+vl)
- Loze leiding (met trekdraad), naar meterkast (300+vl)
- Ventiel afvoerlucht (positie indicatief)
- Ventiel toevoerlucht (positie indicatief)
- Elektrische badkamer radiator
- Vloerverwarming
- Thermostatische douchemengkraan met afvoerpunt

Bouwnummer: 109, 112, 113, 123, 126, 127, 137, 140, 141, 151, 154, 155, 226, 227, 244, 245, 262, 263, 280, 281
gespiegeld: 212, 230, 248 en 266

Project: Vaanpark 1 Heerhugowaard

Ontwikkelaar: Van Wijnen

Bladomschrijving: Deelplattegrond Type GM1.01

Bladnummer: VT-14

Schaal: 1:50

Datum: 30-05-2024