



Voorgevel



Rechter zijgevel



Achtergevel



Linker zijgevel

### Kleurenschema

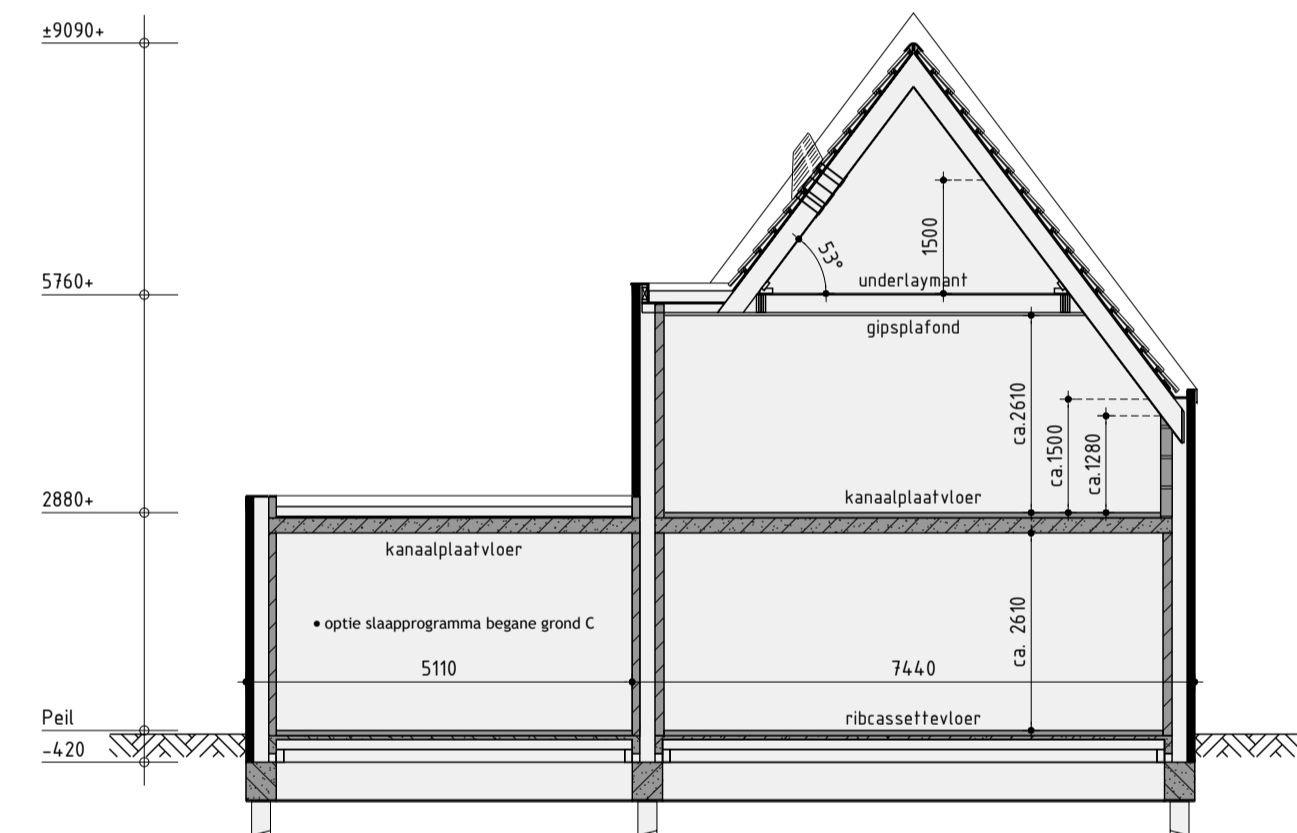
Onderdelen	Materialen	Kleur
Gevels	Baksteen	Zwart
Kaders	Zink	Gepalmeerd zink
Dak	Dakpan	Zwart engobe
Raandorpels / spekbanden	Beton	Antraciet
Kozijsen	Hardhout	Pelsgrijs
Draaiende delen	Hardhout	Grafietgrijs
Voordeur	Samengesteld	Pelsgrijs
Dubbele bergingsdeuren	Samengesteld	Grafietgrijs
Goten	Zinken bakgoot	Gepalmeerd zink
Dakrandafwerking platdak	Aluminium frim	Grijs
Zwangen dakopbouw	Hout	Grijs
Hemelwaterafvoer	Zink	Gepalmeerd zink
Ventilatieroosters	Aluminium	Blank geanodiseerd

### Renvooi

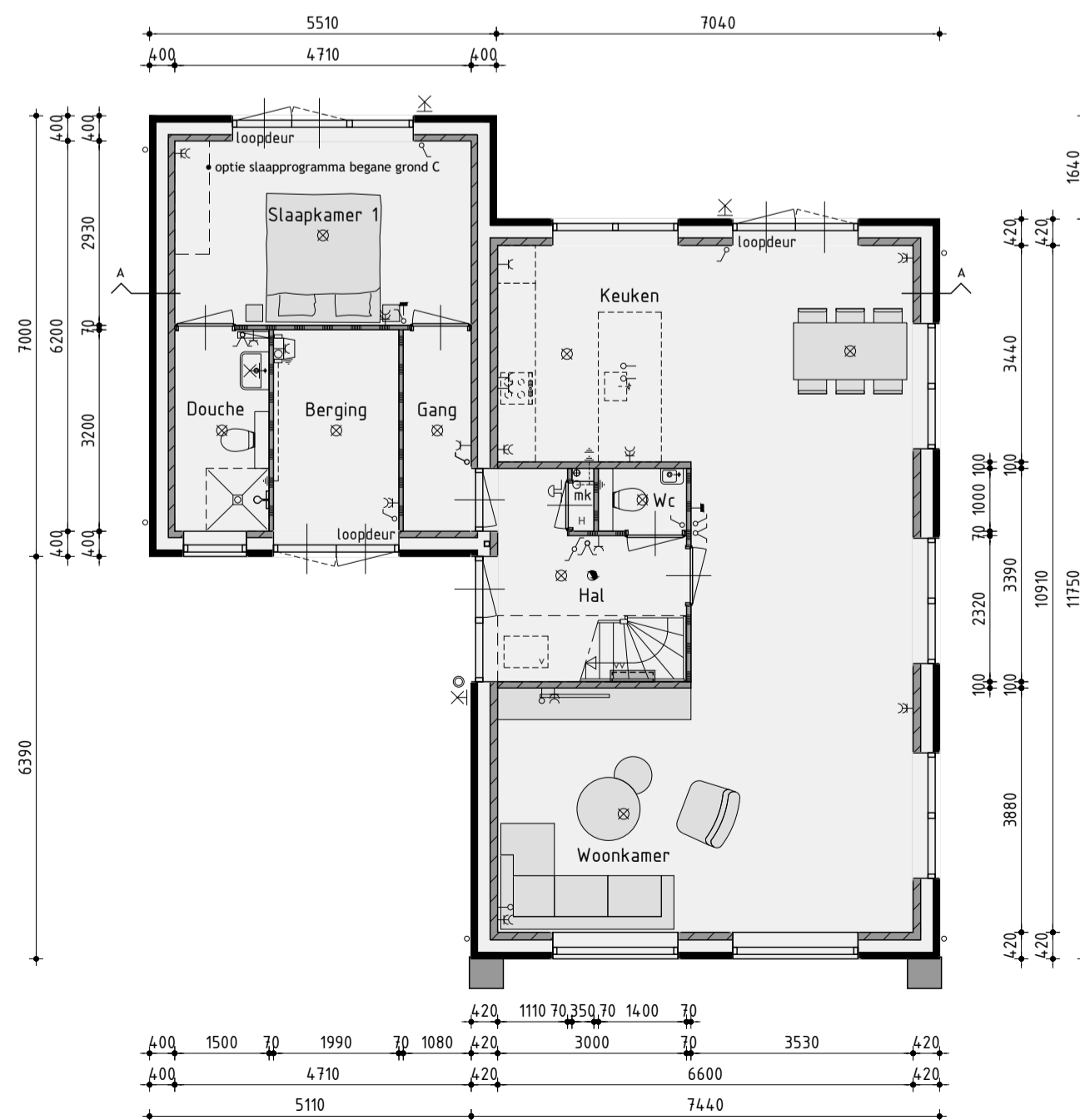
- baksteen schoonwerk
- geïsoleerde achterconstructie v.z.v. HSB en gevelbekleding
- kalkzandsteen vuilwerk
- kalkzandsteen ankerloze woningcheidende spouwmuur
- lichte scheidingwand gipsblokken standaard (f.p.v. badkamer gipsblokken hydro)
- lichte scheidingwand gipsblokken zwaar
- houtsskeletbouw

### Renvooi

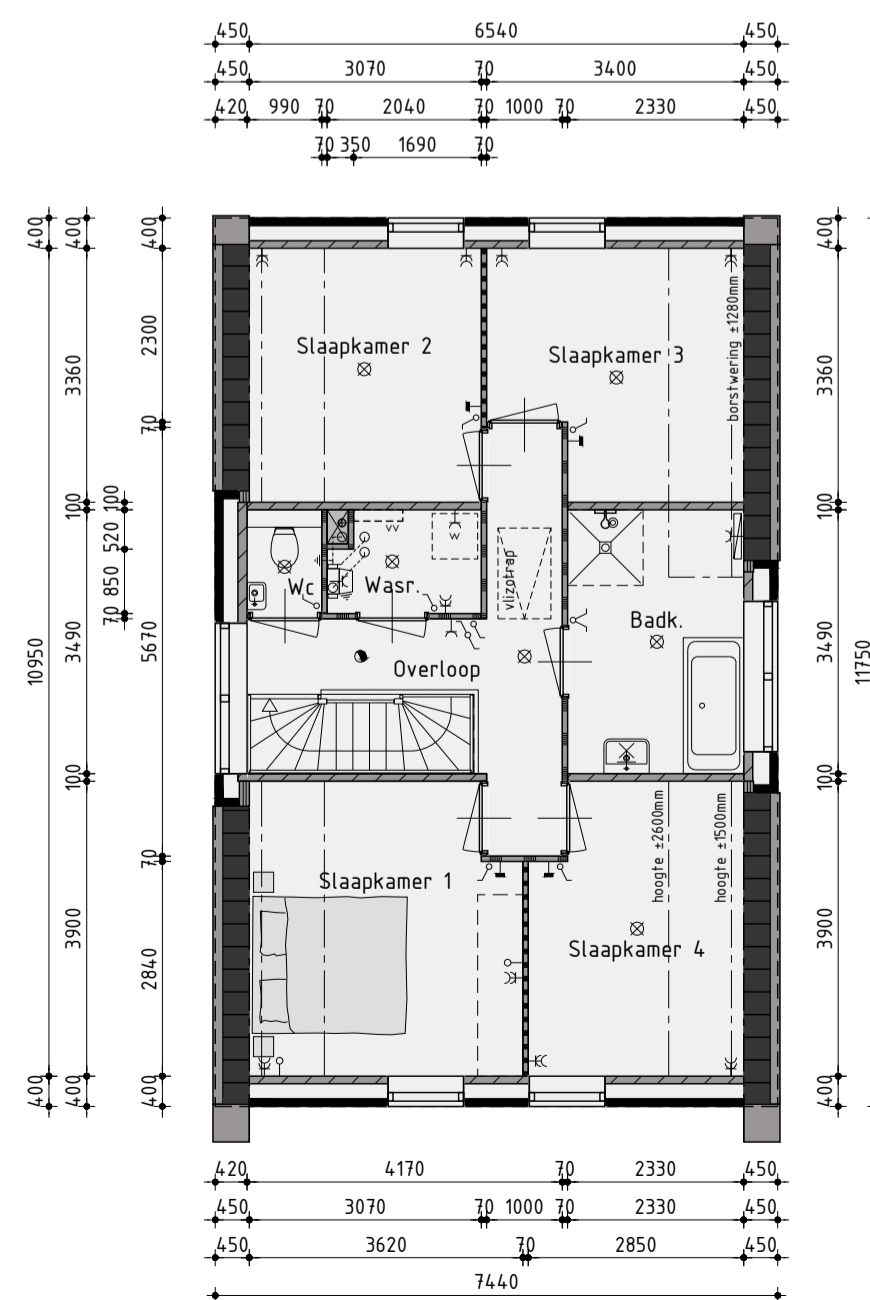
- plafondlichtaansluitpunt
- wandlichtaansluitpunt
- enkele schakelaar
- dubbele schakelaar
- wissel schakelaar
- enkele wandcontactdoos gearde
- dubbele wandcontactdoos gearde
- onbedrade leiding
- bedrade leiding
- thermostaat
- buitenkraan
- rookmelder
- opstelplaats voor wasautomaat
- opstelplaats voor wasdroger
- elektrische radiator (plaats en afmeting indicatief)
- beldrukker
- bel
- mechanische ventilatie-unit
- ventilatierooster
- ventilatierooster
- wand afzuigventiel mechanische ventilatie
- plafond afzuigventiel mechanische ventilatie
- plafond afzuigventiel pijpventilator
- dakdoorvoer t.b.v. ventilatie
- warme-unit t.b.v. stadsverwarming
- verdeelunit t.b.v. vloerverwarming
- v.z.v. geïsoleerde beglazing
- v.z.v. matte/ondoorzichtige beglazing
- v.z.v. veiligheidsbeglazing
- pv-panelen (afmeting, aantal en ligging indicatief)
- luik
- geïsoleerde vloerluis
- minimale geluidwering binnendeur inclusief kozijn 32dB
- nestkast huismus (plaats en afmeting indicatief)
- nestkast gierwaluw (plaats en afmeting indicatief)
- nestkast vleermuis (plaats en afmeting indicatief)



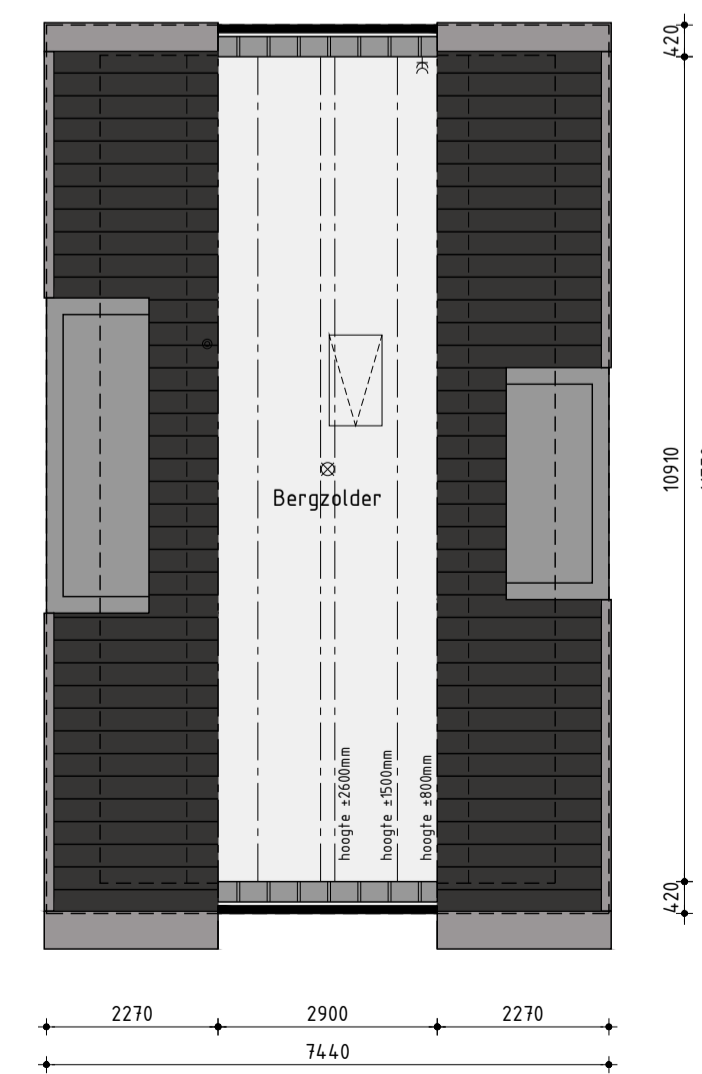
Principe doorsnede A-A



Begane grond  
v.z.v. vloerverwarming exclusief berging



1ste Verdieping  
v.z.v. vloerverwarming



2de Verdieping

Realisatie en copersbegeleiding:  
AMNENROEGEBOUW  
**KUIN** bv De Tocht 5 | 1611 HT | Bovenkarspel  
(0228) 51 13 13 | info@kuinbv.nl

**Bouwnummer 43**  
**Nieuwbouw vrijstaand type VS120**

Plan: De Draai, fase 7 te Heerhugowaard  
Gemeente Dijk en Waard

Ontwikkeling: **bpd**  
Amsterdam

**Verkooptekening**

Datum 1 24-01-2023  
Datum 2 21-02-2023  
Datum 3 28-02-2023  
Datum 4 06-03-2023  
Datum 5 27-03-2023  
Datum 6 05-04-2023 bestek  
Datum 7 17-05-2023  
Datum 8 18-07-2023

Getekend: Roy Zwagemaker  
Formaat: A1  
Schaal: 1:100

Datum 9 -  
Datum 10 -  
Datum 11 -  
Datum 12 -  
Datum 13 -  
Datum 14 -  
Datum 15 -  
Datum 16 -

**studiodwp**

Nijverheidsweg 1a | 1613 DZ Grootebroek | T: 0228 56 50 50 | info@studiodwp.nl | www.studiodwp.nl

Werknummer: 23304

Bladnummer: **V-09-0**

Ruben de Kraker | Yoni Blankendaal

Deze tekening is eigendom van Studio DWP en mag niet zonder haar toestemming worden verspreid of gepubliceerd.