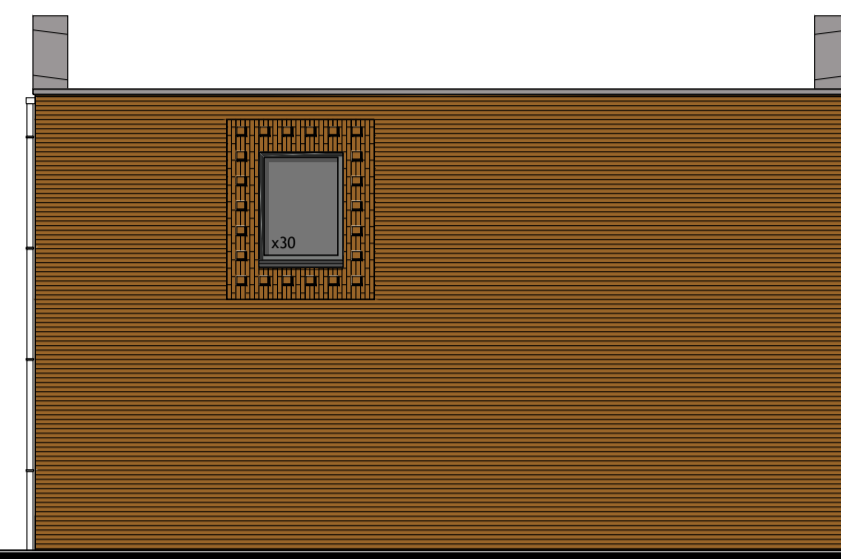




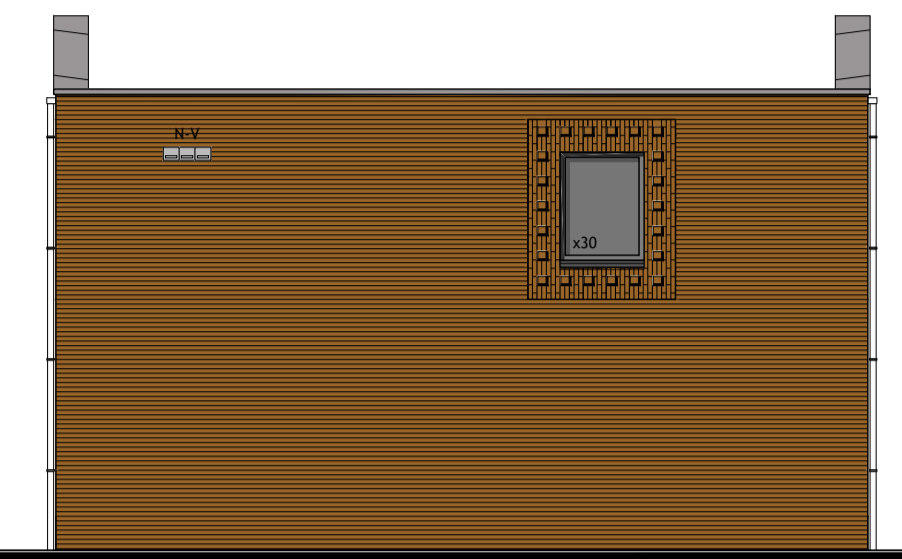
Voorgevel



Rechter zijgevel



Achtergevel



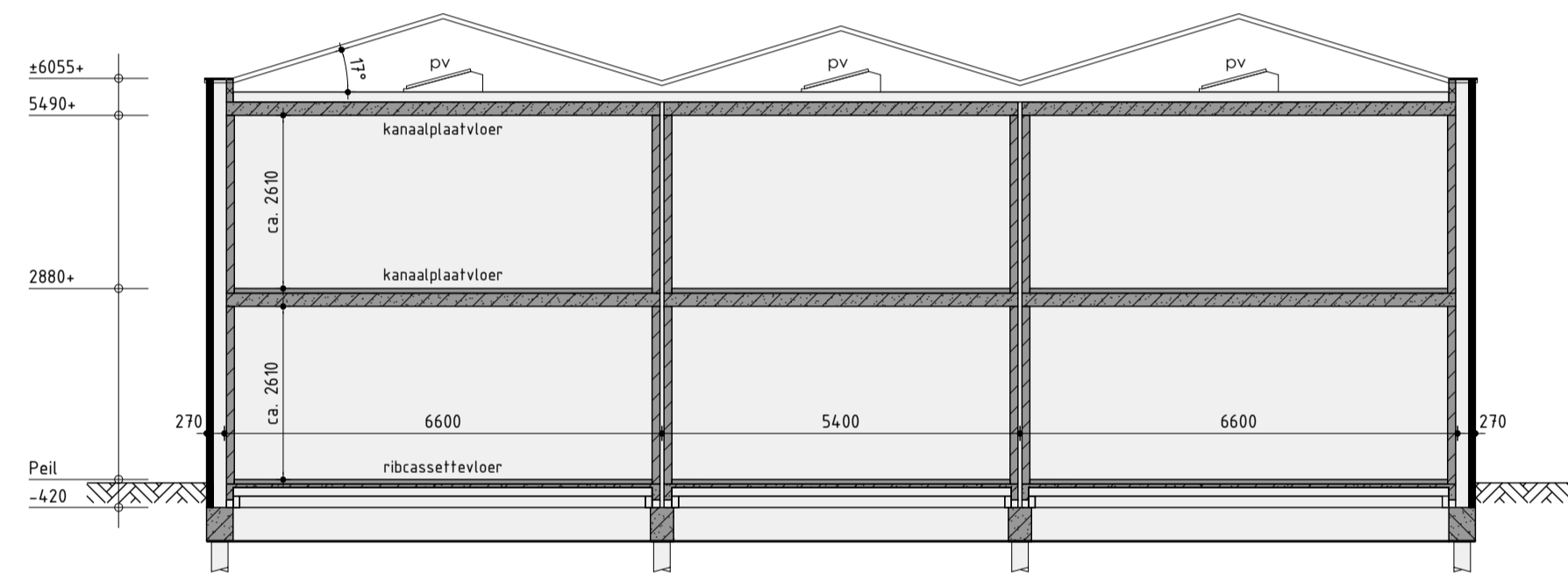
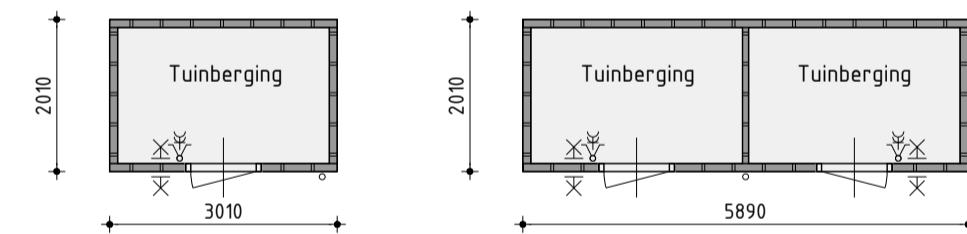
Linker zijgevel

**Kleurenschema**

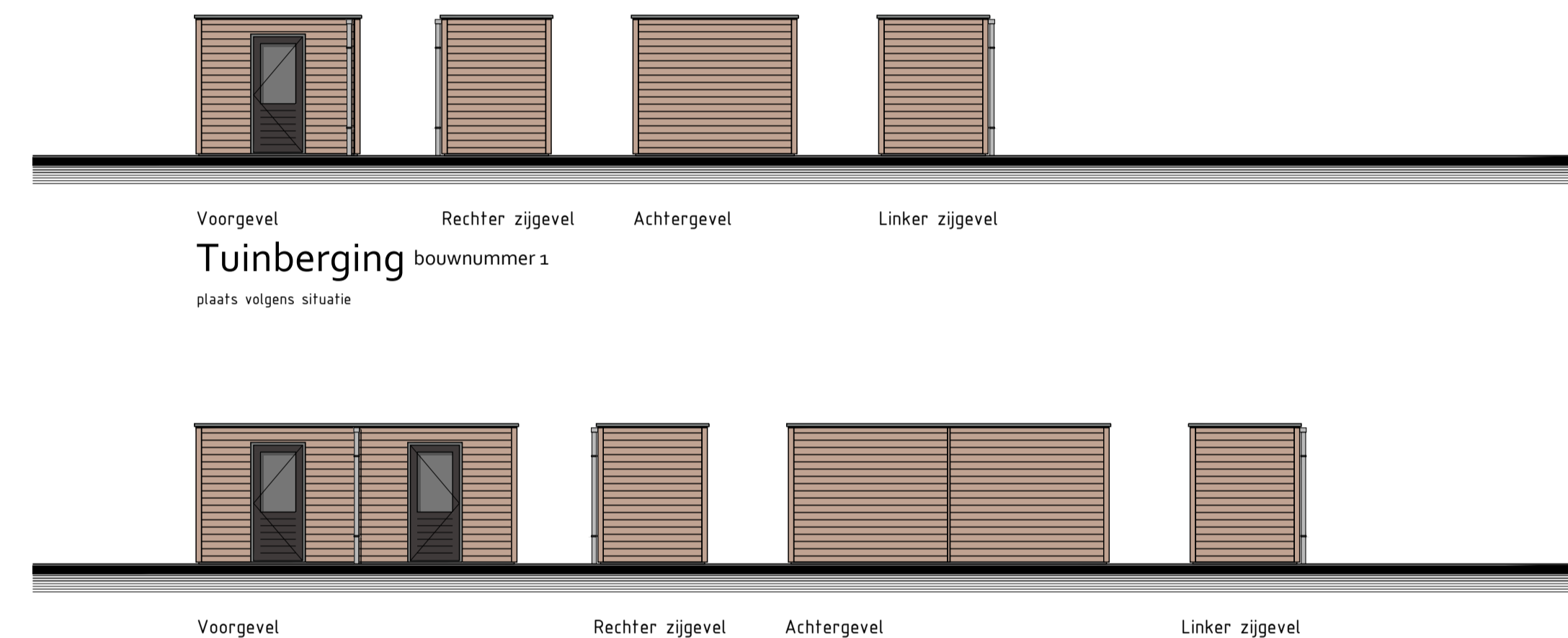
Onderdelen	Materialen	Kleur
Gevels	Baksteen	Oranjebruin genuanceerd
Gevelaccent	Baksteen, kopstenen uitkragend	Oranjebruin genuanceerd
Raandorpels / spekbanden	Beton	Antraciet
Kozijnen	Hardhout	Stofgrijs
Draaiende delen	Hardhout	Grijsbruin
Voordeur en kozijn	Samengesteld	Grijsbeige
Dakrandafwerking platdak hoofdgebouw	Zink	Gepalmeerd zink
Dakrandafwerking topgevels	Zink	Gepalmeerd zink
Hemelwaterafvoer	Zink	Gepalmeerd zink
Ventilatieroosters	Aluminium	Blank geanodiseerd
Tuinberging	Geïmpregneerd naaldhout	Lichtbruin / vergrijsd
Dakrandafwerking tuinberging	Aluminium trim	Naturel

**Renvooi**

- baksteen schoonwerk
- geïsoleerde achterconstructie v.z.v. HSB en gevelbekleding
- kalkzandsteen vulwerk
- kalkzandsteen ankerloze woningscheidende spouwmuur
- lichte scheidingwand gipsblokken standaard (t.p.v. badkamer gipsblokken hydro)
- lichte scheidingwand gipsblokken zwaar
- houtskeletbouw



Principe doorsnede A-A

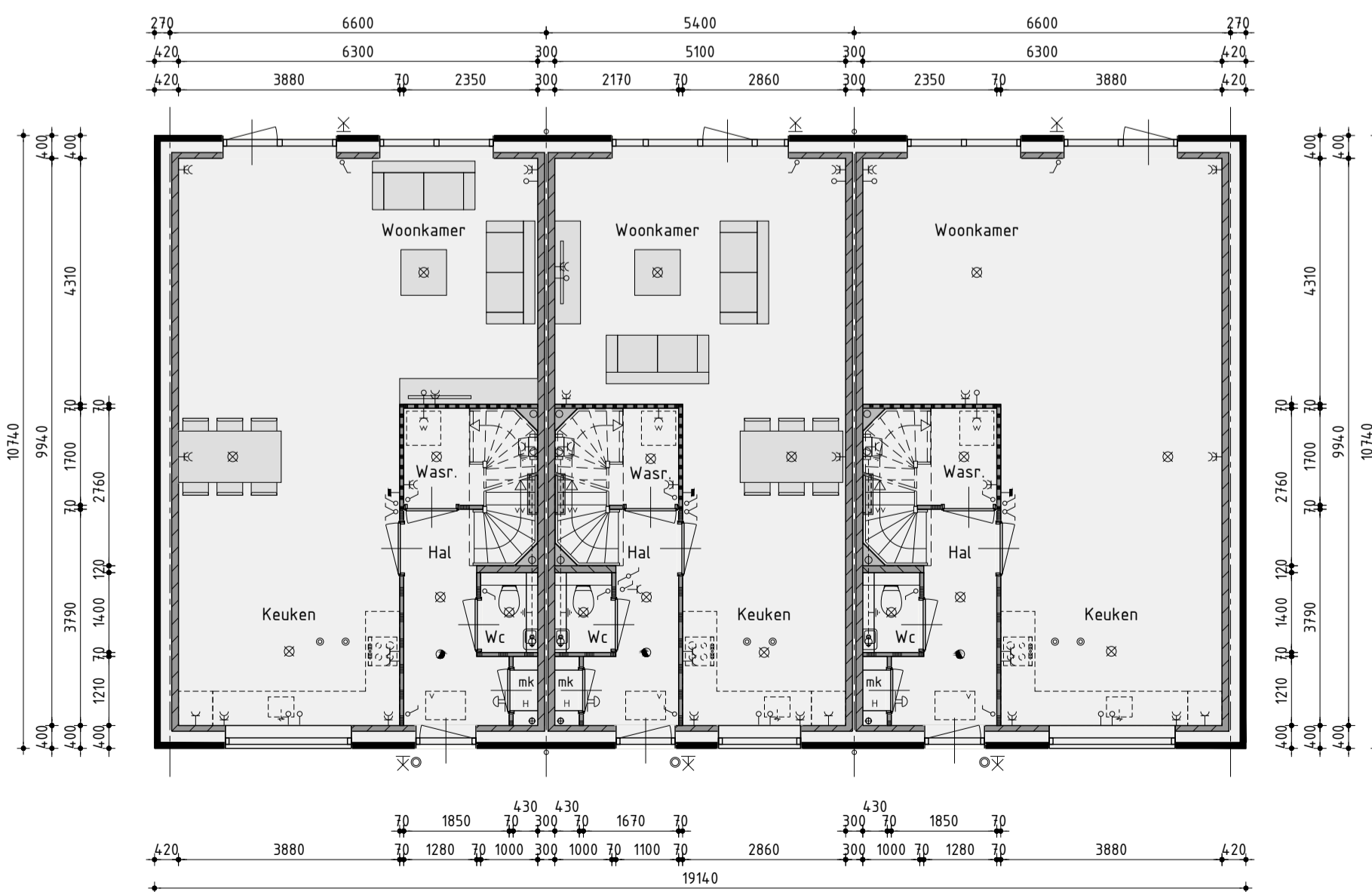


Tuinberging bouwnummer 1  
plaats volgens situatie

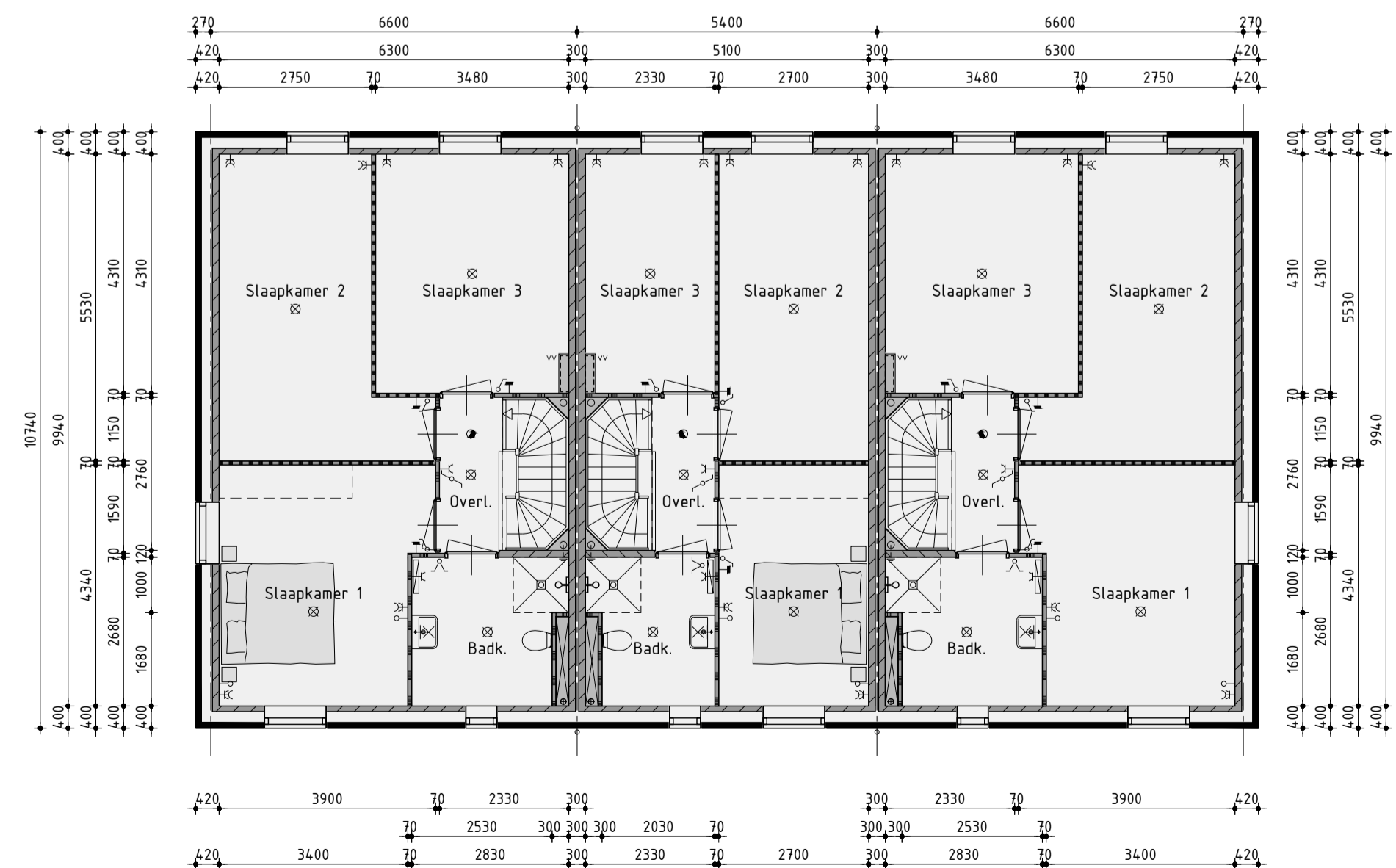
Tuinberging bouwnummer 2/3  
plaats volgens situatie

**Renvooi**

- plafondlichtaansluitpunt
- wandlichtaansluitpunt
- enkele schakelaar
- dubbele schakelaar
- wissel schakelaar
- enkele wandcontactdoos geaard
- dubbele wandcontactdoos geaard
- onbedrade leiding
- bedrade leiding
- thermostaat
- buitenkraan
- rookmelder
- opstelplaats voor wasautomaat
- opstelplaats voor wasdroger
- elektrische radiator (plaats en afmeting indicatief)
- bedrukker
- bet
- wand afzuigventiel mechanische ventilatie
- plafond afzuigventiel mechanische ventilatie
- plafond afzuigventiel pijpventilator
- dakdoorvoer t.b.v. ventilatie
- warmte-unit t.b.v. stadsverwarming
- v.z.v. buitenzonering (volgens opgave BENG)
- verdelunit t.b.v. vloerverwarming
- v.z.v. geëmailleerde beglazing
- v.z.v. matle/ondoorzichtige beglazing
- v.z.v. veiligheidsbeglazing
- pv-panelen (afmeting, aantal en ligging indicatief)
- luik
- geïsoleerde vloerluis
- minimale geluidwering binnendeur inclusief kozijn 32dB
- nestkast huismus (plaats en afmeting indicatief)
- nestkast gierzwaluw (plaats en afmeting indicatief)
- nestkast vlieermuis (plaats en afmeting indicatief)



Begane grond  
v.z.v. vloerverwarming



1ste Verdieping  
v.z.v. vloerverwarming

Realisatie en copersbegeleiding:  
**KUIN** bv De Tocht 5 | 1611 HT | Bovenserpel  
 (0228) 51 13 13 | info@kuinbv.nl

**Bouwnummer 37 t/m 39**  
**Nieuwbouw rijwoning type RW100**

Plan: De Draai, fase 7 te Heerhugowaard  
 Gemeente Dijk en Waard

Ontwikkeling: **bpd**  
 Amsterdam

**Verkooptekening**

- Datum 1 - 24-01-2023
- Datum 2 - 21-02-2023
- Datum 3 - 06-03-2023
- Datum 4 - 05-04-2023 bestek
- Datum 5 - 17-05-2023
- Datum 6 - 19-06-2023
- Datum 7 - 18-07-2023
- Datum 8 -

- Datum 9 -
- Datum 10 -
- Datum 11 -
- Datum 12 -
- Datum 13 -
- Datum 14 -
- Datum 15 -
- Datum 16 -

**studiodwp**

Nijverheidsweg 3a | 1613 DZ Grootebroek | T: 0228 56 50 50 | info@studiodwp.nl | www.studiodwp.nl

Werknummer: 23304  
 Bladnummer: **V-11.1**

Ruben de Kraker | Yoni Blankendaal

Deze tekening is eigendom van Studio DWP en mag niet zonder haar toestemming worden verspreid of gepubliceerd.