

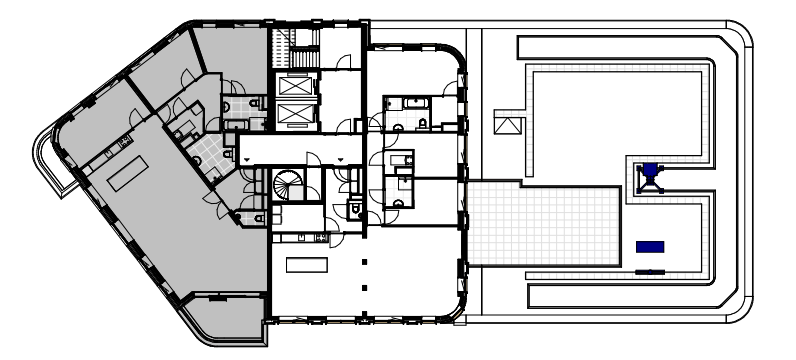
**RENVOOI INSTALLATIES**

- |  |   |
|--|---|
| WTW Enkele wcd met randaarde l.b.v. WTW-unit       | CAI Bedrade leiding Cai                 |
| ER Enkele wcd met randaarde l.b.v. e-radiator      | Dries Bedrade leiding Driesbox          |
| WD Enkele wcd met randaarde l.b.v. wasdroger       | MK Loze leiding naar mk                 |
| WM Enkele wcd met randaarde l.b.v. wasmachine      | Bo Loze leiding Boiler                  |
| CM Enkele wcd met randaarde l.b.v. Combi Magnetron | caB Bedrade leiding Cat. 6 Data         |
| KK Enkele wcd met randaarde l.b.v. koelkast        | CO* Bedrade leiding CO*                 |
| VW Enkele wcd met randaarde l.b.v. vaatwasser      | Th Bedrade leiding thermostaat          |
| AK Enkele wcd met randaarde l.b.v. afzuigkap       | VD Bedrade leiding vrijopdranger        |
| Dries Enkele wcd met randaarde l.b.v. Driesbox     | Inblaaspunt mechanische ventilatie      |
| Centraaldoos met aansluitpunt                      | Azuggpunt mechanische ventilatie        |
| Wandlichtpunt                                      | Enkele wcd met randaarde spatwaterdicht |
| Enkelpolige schakelaar                             | Groepverdeelkast                        |
| Wisselschakelaar                                   | Perlex fornuisgroep 2x230V (7400W)      |
| Serieschakelaar                                    | Rookmelder 230V                         |
| Combinatie schakelaar en wcd                       | Thermostaat verzameldoos                |
| Dubbele wcd met randaarde                          | Bedrukker                               |
| Dubbele wcd met randaarde                          | Videfoon installatie                    |
| CAP Centraal aardpunt (achter spiegel)             |   |

Hoogtemaatvoering elektrische aansluitingen conform technische omschrijving.  
 De Driesbox is voorzien van een vloerverwarmingsverdelers. Mogelijk is een tweede verdelers noodzakelijk voor grotere appartementen.  
 Volgens de Nederlandse regelgeving mag een zone die smaller is dan 1,8m niet als oppervlakte van de verblijfsruimte worden meegerekend.  
 De weergegeven oppervlakte op deze tekening is de netto oppervlakte exclusief deze zone.

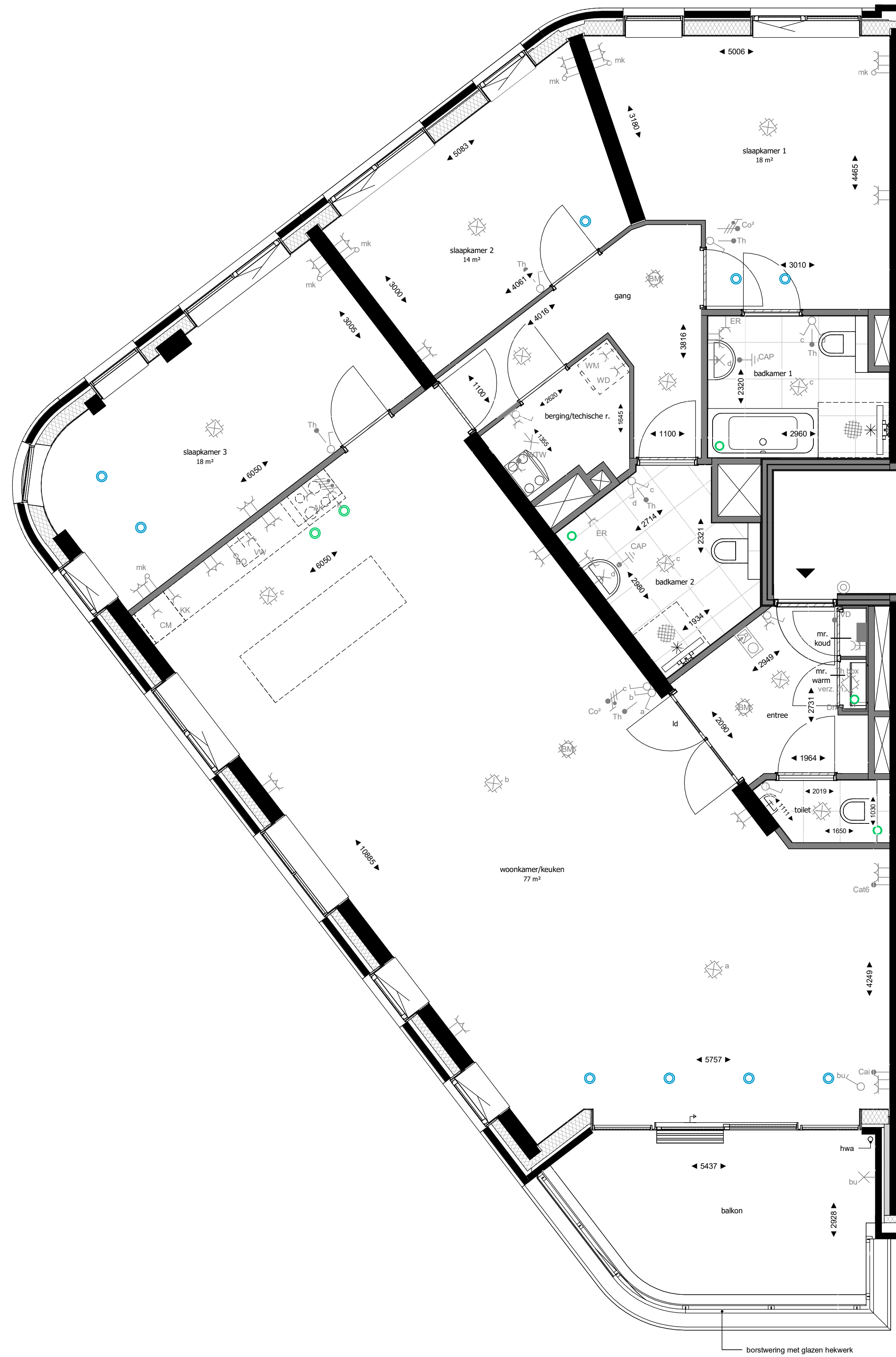
**RENVOOI MATERIALEN**

- |                            |   |
|----------------------------|---|
| constructief beton         | entree woning                               |
| metselwerk baksteen        | bovenlicht binnenkozijn glas                |
| houtskeletbouw wand        | bovenlicht binnenkozijn paneel              |
| isolatie                   | geïsoleerde deur zonder bovenlicht (geluid) |
| binnenwand gasbeton        | opsteplaats driesbox                        |
| metaalstudwand             | wm opsteplaats wasmachine                   |
| wandtegels                 | wtw warmte terugwin unit                    |
| voertegels binnen          | wd opsteplaats droger                       |
| voertegels buiten          | ki kruiplaik                                |
| dorpel                     | hwa hemelwater afvoer                       |
| draingoot (bij douchehoek) | ld loopdeur                                 |



Plattegrond negende verdieping

De afgeleverde tekening is uitsluitend bestemd voor de klant en kan vertrouwelijk of anderszins beschermd zijn. Het kopiëren, verspreiden of anderszins openbaar maken van deze tekening is strafbaar.



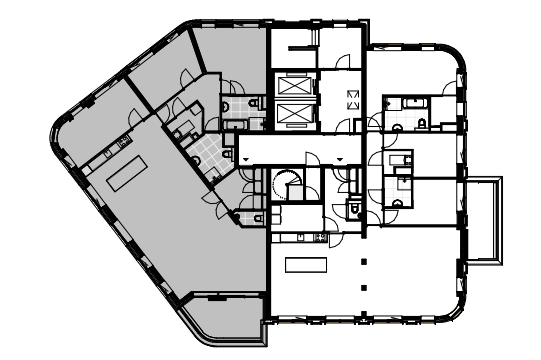
**RENVOOI INSTALLATIES**

- |  |   |
|--|---|
| WTW Enkele wcd met randaarde l.b.v. WTW-unit       | CAI Bedrade leiding Cai                 |
| ER Enkele wcd met randaarde l.b.v. e-radiator      | Dries Bedrade leiding Driesbox          |
| WD Enkele wcd met randaarde l.b.v. wasdroger       | MK Loze leiding naar mk                 |
| WM Enkele wcd met randaarde l.b.v. wasmachine      | Bo Loze leiding Boiler                  |
| CM Enkele wcd met randaarde l.b.v. Combi Magnetron | caB Bedrade leiding Cat. 6 Data         |
| KK Enkele wcd met randaarde l.b.v. koelkast        | CO² Bedrade leiding CO²                 |
| VW Enkele wcd met randaarde l.b.v. vaatwasser      | Th Bedrade leiding thermostaat          |
| AK Enkele wcd met randaarde l.b.v. afzuigkap       | VD Bedrade leiding vrijopdranger        |
| Dries Enkele wcd met randaarde l.b.v. Driesbox     | Inblaaspunt mechanische ventilatie      |
| Centraaldoos met aansluitpunt                      | Afzuigpunt mechanische ventilatie       |
| Wandlichtpunt                                      | Enkele wcd met randaarde spatwaterdicht |
| Enkeelpolige schakelaar                            | Groepverdeelkast                        |
| Wisselschakelaar                                   | Perlex fornuisgroep 2x230V (7400W)      |
| Serieschakelaar                                    | Rookmelder 230V                         |
| Combinatie schakelaar en wcd                       | Thermostaat verzameldoos                |
| Dubbele wcd met randaarde                          | Bedrukker                               |
| Dubbele wcd met randaarde                          | Videfoon installatie                    |
| CAP Centraal aardpunt (achter spiegel)             |   |

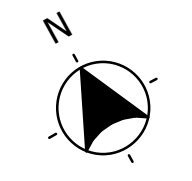
Hoogtemaatvoering elektrische aansluitingen conform technische omschrijving.  
 De Driesbox is voorzien van een vloerverwarmingsverdelers. Mogelijk is een tweede verdelers noodzakelijk voor grotere appartementen.  
 Volgens de Nederlandse regelgeving mag een zone die smaller is dan 1,8m niet als oppervlakte van de verblijfsruimte worden meegerekend.  
 De weergegeven oppervlakte op deze tekening is de netto oppervlakte exclusief deze zone.

**RENVOOI MATERIALEN**

- |                            |   |
|----------------------------|---|
| constructief beton         | entree woning                                 |
| metselwerk baksteen        | * bovenlicht binnenkozijn glas                |
| houtskeletbouw wand        | @ bovenlicht binnenkozijn paneel              |
| isolatie                   | # geïsoleerde deur zonder bovenlicht (geluid) |
| binnenwand gasbeton        | opsteplaats driesbox                          |
| metaalstudwand             | wm opsteplaats wasmachine                     |
| wandtegels                 | wtw warmte terugwin unit                      |
| voertegels binnen          | wd opsteplaats droger                         |
| voertegels buiten          | ki krupluis                                   |
| dorpel                     | hwa hemelwater afvoer                         |
| draingoot (bij douchehoek) | ld loopdeur                                   |

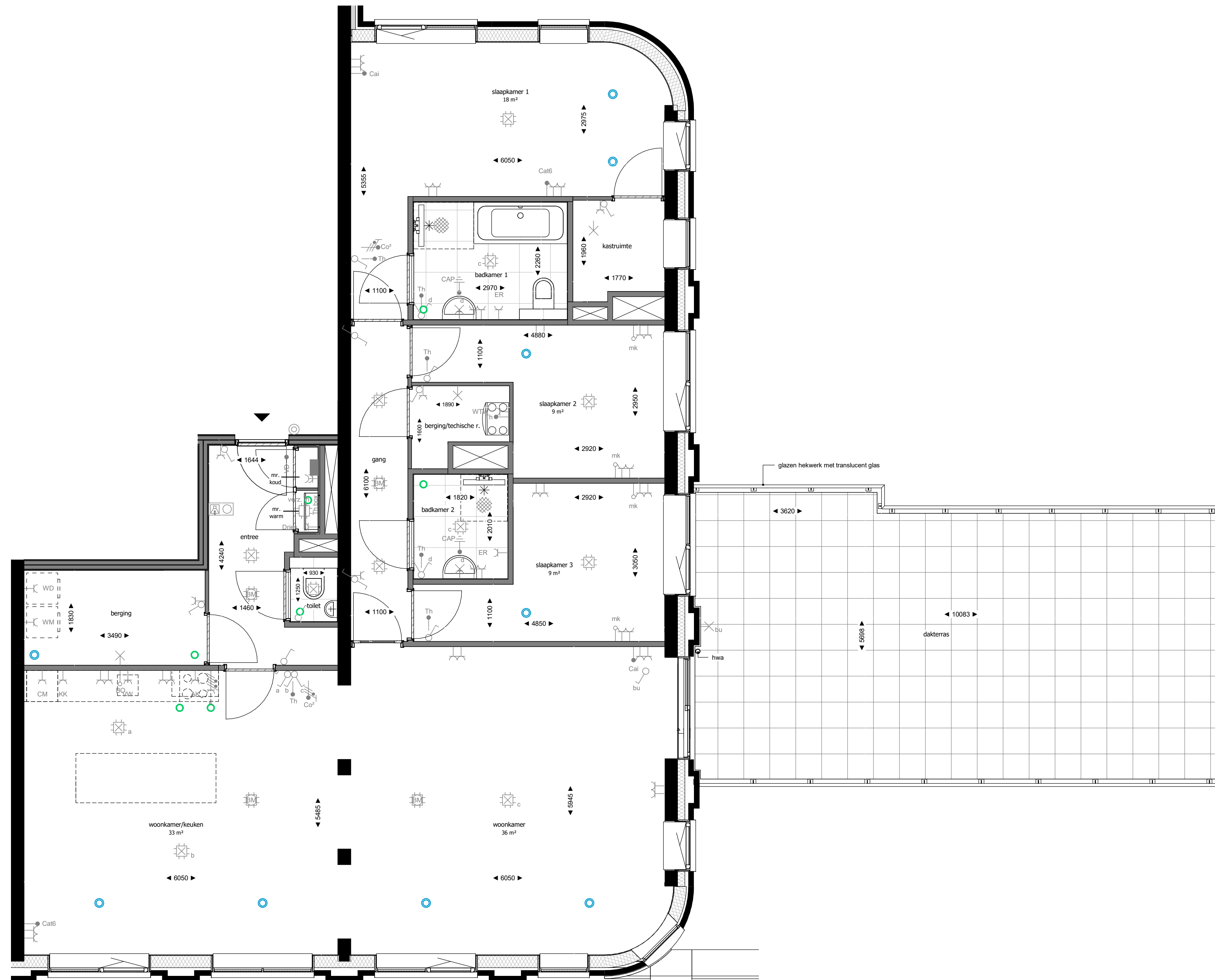


Plattegrond tiende verdieping



De afgeplaatte tekening is een afgedrukt exemplaar van de definitieve tekening. Het is niet toegestaan deze te kopiëren of te verspreiden. De afgeplaatte tekening is een afgedrukt exemplaar van de definitieve tekening. Het is niet toegestaan deze te kopiëren of te verspreiden.





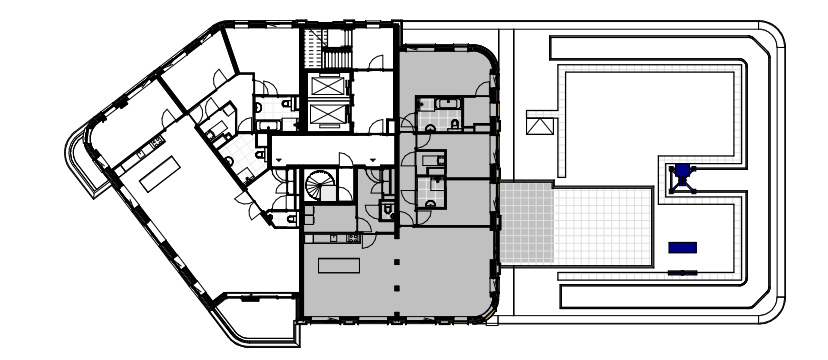
**RENVOOI INSTALLATIES**

- |   |   |
|---|---|
| WTW Enkele wcd met randaarde Lb.v. WTW-unit       | CAI Bedrade leiding Cai                 |
| ER Enkele wcd met randaarde Lb.v. e-radiator      | Dries Bedrade leiding Driesbox          |
| WD Enkele wcd met randaarde Lb.v. wasdroger       | MK Loze leiding naar mk                 |
| WM Enkele wcd met randaarde Lb.v. wasmachine      | Bo Loze leiding Boiler                  |
| CM Enkele wcd met randaarde Lb.v. Combi Magnetron | cat6 Bedrade leiding Cat. 6 Data        |
| KK Enkele wcd met randaarde Lb.v. koelkast        | CO² Bedrade leiding CO²                 |
| VW Enkele wcd met randaarde Lb.v. vaatwasser      | Th Bedrade leiding thermostaat          |
| AK Enkele wcd met randaarde Lb.v. afzuigkap       | VD Bedrade leiding vrijopdranger        |
| Dries Enkele wcd met randaarde Lb.v. Driesbox     | Inblaaspunt mechanische ventilatie      |
| Centraaldoos met aansluitpunt                     | Afzuigpunt mechanische ventilatie       |
| Wandlichtpunt                                     | Enkele wcd met randaarde spatwaterdicht |
| Enkelpolige schakelaar                            | Groepverdeelkast                        |
| Wisselschakelaar                                  | Perlex fornuisgroep 2x230V (7400W)      |
| Serieschakelaar                                   | Rookmelder 230V                         |
| Combinatie schakelaar en wcd                      | Thermostaat verzameldoos                |
| Dubbele wcd met randaarde                         | Bedrukker                               |
| Dubbele wcd met randaarde                         | Videfoon installatie                    |
| CAP Centraal aardpunt (achter spiegel)            |   |

Hoogtemaatvoering elektrische aansluitingen conform technische omschrijving.  
 De Driesbox is voorzien van een vloerwarmingverdelers. Mogelijk is een tweede verdelers noodzakelijk voor grotere appartementen.  
 Volgens de Nederlandse regelgeving mag een zone die smaller is dan 1,8m niet als oppervlakte van de verblijfsruimte worden meegerekend.  
 De weergegeven oppervlakte op deze tekening is de netto oppervlakte exclusief deze zone.

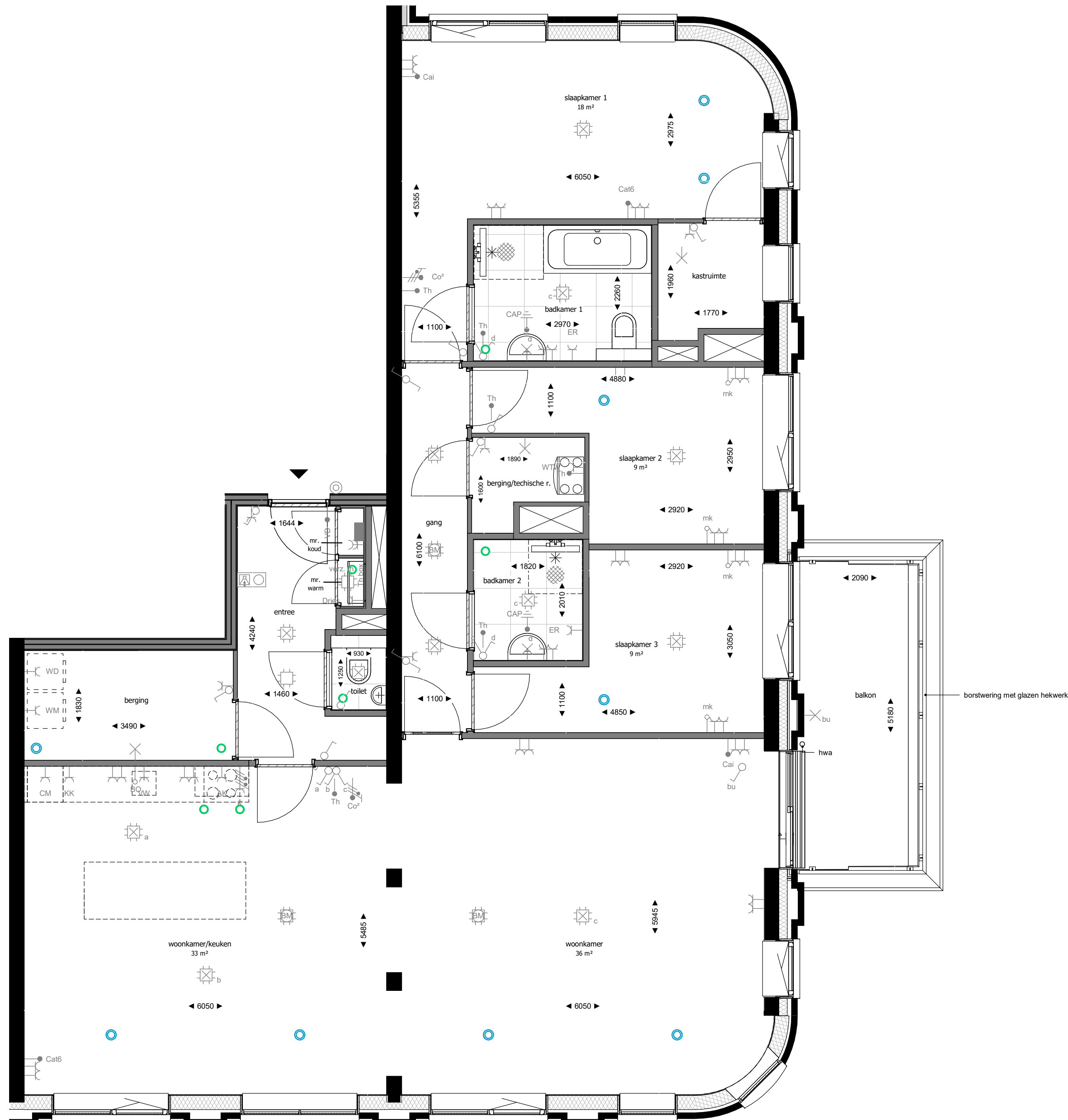
**RENVOOI MATERIALEN**

- |                            |   |
|----------------------------|---|
| constructief beton         | entree woning                                 |
| metselewerk baksteen       | * bovenlicht binnenkozijn glas                |
| houtskeletbouw wand        | @ bovenlicht binnenkozijn paneel              |
| isolatie                   | # geïsoleerde deur zonder bovenlicht (geluid) |
| binnenwand gasbeton        | opsteplaats driesbox                          |
| metalstudwand              | wm opsteplaats wasmachine                     |
| wandtegels                 | wtw warmte terugwin unit                      |
| voertegels binnen          | wd opsteplaats droger                         |
| voertegels buiten          | ki krupluis                                   |
| dorpel                     | hwa hemelwater afvoer                         |
| draingoot (bij douchehoek) | ld loopdeur                                   |



Plattegrond negende verdieping

De afgeleverde tekening is uitsluitend bestemd voor de aannemer en kan anderszins wettelijk beschermd zijn. Indien niet in deze tekening anderszins is vermeld, aanvaardt de aannemer de aansprakelijkheid voor de juistheid van de afgeleverde tekening en aanvaardt de aansprakelijkheid voor de juistheid van de afgeleverde tekening.



### RENVOOI INSTALLATIES

- WTW Enkele wcd met randaarde t.b.v. WTW-unit
- ER Enkele wcd met randaarde t.b.v. e-radiator
- WD Enkele wcd met randaarde t.b.v. wasdroger
- WM Enkele wcd met randaarde t.b.v. wasmachine
- CM Enkele wcd met randaarde t.b.v. Combi Magnetron
- KK Enkele wcd met randaarde t.b.v. koelkast
- VW Enkele wcd met randaarde t.b.v. vaatwasser
- AK Enkele wcd met randaarde t.b.v. afzuigkap
- Dries Enkele wcd met randaarde t.b.v. Driesbox
- Centraaldoos met aansluitpunt
- Wandlichtpunt
- Enkelpolige schakelaar
- Wisselschakelaar
- Serienschakelaar
- Combinatie schakelaar en wcd
- Dubbele wcd met randaarde
- Dubbele wcd met randaarde
- CAP Centraal aardpunt (achter spiegel)
- CAI Bedrade leiding Cai
- Dries Bedrade leiding Driesbox
- MK Loze leiding naar mk
- Bo Loze leiding Boiler
- cat6 Bedrade leiding Cat. 6 Data
- CO² Bedrade leiding CO²
- Th Bedrade leiding thermostaat
- VD Bedrade leiding vrijloopdranger
- Inblaaspunt mechanische ventilatie
- Afzuigpunt mechanische ventilatie
- Enkele wcd met randaarde spatwaterdicht
- Groepenverdeelkast
- Perilux fornuisgroep 2x230V (7400W)
- Rookmelder 230V
- Thermostaat verzameldoos
- Beldrukker
- Videofoon installatie

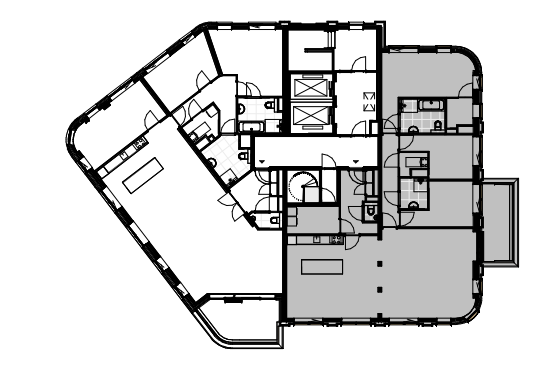
Hoogtemaatvoering elektrische aansluitingen conform technische omschrijving.

De Driesbox is voorzien van een vloerverwarmingsverdeler. Mogelijk is een tweede verdeler noodzakelijk voor grotere appartementen.

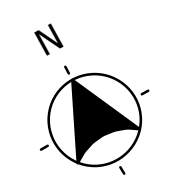
Volgens de Nederlandse regelgeving mag een zone die smaller is dan 1,8m niet als oppervlakte van de verblijfsruimte worden meegerekend.  
De weergegeven oppervlakte op deze tekening is de netto oppervlakte exclusief deze zone.

### RENVOOI MATERIALEN

- constructief beton
- metselwerk baksteen
- houtskeletbouw wand
- isolatie
- binnenwand gasbeton
- metalstudwand
- wandtegelerwerk
- voertegels binnen
- voertegels buiten
- dorpel
- draingoot (bij douchehoek)
- entree woning
- bovenlicht binnenkozijn glas
- bovenlicht binnenkozijn paneel
- geïsoleerde deur zonder bovenlicht (geluid)
- opstelplaats driesbox
- wm opstelplaats wasmachine
- wtw warmte terugwin unit
- wd opstelplaats droger
- kl kruipluik
- hwa hemelwater afvoer
- ld loopdeur



Plattegrond tiende verdieping



**Ringiers Kwartier Bouw**  
opgesteld door  
www.hfb-groep.nl

**Bouwnummer 236**

**De Cacao**

formaat A2  
schaal 1:50  
getekend/gewijzigd 01-06-2023

**woningtype B2**

projectcode 21090  
tekeningcode A2-KAO-B2

Decalim: De afgeleverde maatvoering moet worden geïnterpreteerd als 'bruto' maatvoering en is exclusief afwerking.  
 De maat en richting van het tekenwerk zijn indicatief en dienen t.b.v. basisaansluitingen voor de 0 tekeningen.  
 De platen en aansluitingen van de elektrische punten zijn indicatief en kunnen nog wijzigen.





## RENVOOI INSTALLATIES

- |  |   |
|--|---|
| — WTW Enkele wcd met randaarde t.b.v. WTW-unit       | — CAI Bedrade leiding Cai                         |
| — ER Enkele wcd met randaarde t.b.v. e-radiator      | — Dries Bedrade leiding Driesbox                  |
| — WD Enkele wcd met randaarde t.b.v. wasdroger       | — MK Loze leiding naar mk                         |
| — WM Enkele wcd met randaarde t.b.v. wasmachine      | — Bo Loze leiding Boiler                          |
| — CM Enkele wcd met randaarde t.b.v. Combi Magnetron | — cat6 Bedrade leiding Cat. 6 Data                |
| — KK Enkele wcd met randaarde t.b.v. koelkast        | — CO <sup>2</sup> Bedrade leiding CO <sup>2</sup> |
| — VW Enkele wcd met randaarde t.b.v. vaatwasser      | — Th Bedrade leiding thermostaat                  |
| — AK Enkele wcd met randaarde t.b.v. afzuigkap       | — VD Bedrade leiding vrijloopdranger              |
| — Dries Enkele wcd met randaarde t.b.v. Driesbox     | ● Inblaaspunt mechanische ventilatie              |
| ⊗ Centraaldoos met aansluitpunt                      | ● Afzuigpunt mechanische ventilatie               |
| ⊗ Wandlichtpunt                                      | — Enkele wcd met randaarde spatwaterdicht         |
| ⊗ Enkelpolige schakelaar                             | ■ Groepenverdeelkast                              |
| ⊗ Wisselschakelaar                                   | — K Perilex fornuisgroep 2x230V (7400W)           |
| ⊗ Serieschakelaar                                    | ⊗ Rookmelder 230V                                 |
| ⊗ Combinatie schakelaar en wcd                       | ⊗ Thermostaat verzameldoos                        |
| ⊗ Dubbele wcd met randaarde                          | ⊗ Belddrukker                                     |
| ⊗ Dubbele wcd met randaarde                          | ⊗ Videfoon installatie                            |
| ⊗ CAP Centraal aardpunt (achter spiegel)             |   |

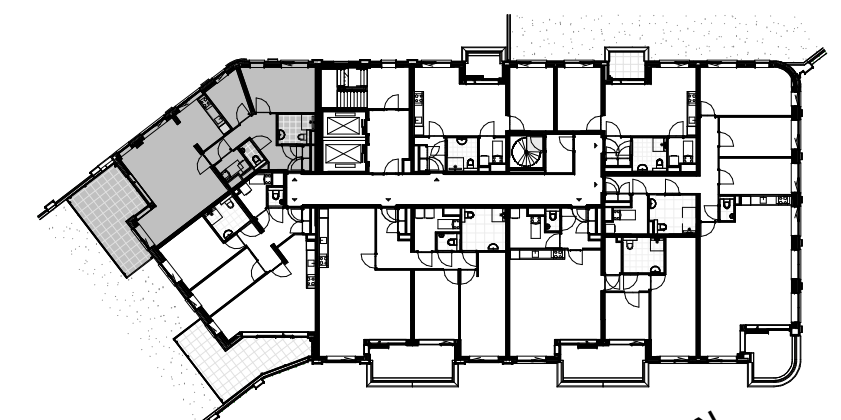
Hoogtemaatvoering elektrische aansluitingen conform technische omschrijving.

De Driesbox is voorzien van een vloerverwarmingsverdeler. Mogelijk is een tweede verdeler noodzakelijk voor grotere appartementen.

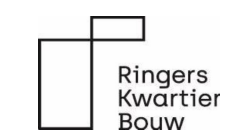
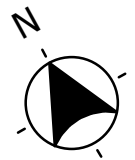
Volgens de Nederlandse regelgeving mag een zone die smaller is dan 1,8m niet als oppervlakte van de verblijfsruimte worden meegerekend. De weergegeven oppervlakte op deze tekening is de netto oppervlakte exclusief deze zone.

## RENVOOI MATERIALEN

- |                              |   |
|------------------------------|---|
| ■ constructief beton         | ▲ entree woning                               |
| ■ metselwerk baksteen        | * bovenlicht binnenkozijn glas                |
| ■ houtskeletbouw wand        | ⊗ bovenlicht binnenkozijn paneel              |
| ■ isolatie                   | # geïsoleerde deur zonder bovenlicht (geluid) |
| ■ binnenwand gasbeton        | □ opstelplaats driesbox                       |
| ■ metalstudwand              | wm opstelplaats wasmachine                    |
| ■ wandtegels                 | wtw warmte terugwin unit                      |
| ■ voertegels binnen          | wd opstelplaats droger                        |
| ■ voertegels buiten          | kl kruipluik                                  |
| — dorpel                     | hwa hemelwater afvoer                         |
| — draingoot (bij douchehoek) | ld loopdeur                                   |



Plattegrond vierde verdieping



opgesteld door  
www.hfb-groep.nl

Bouwnummer 201

De Cacao

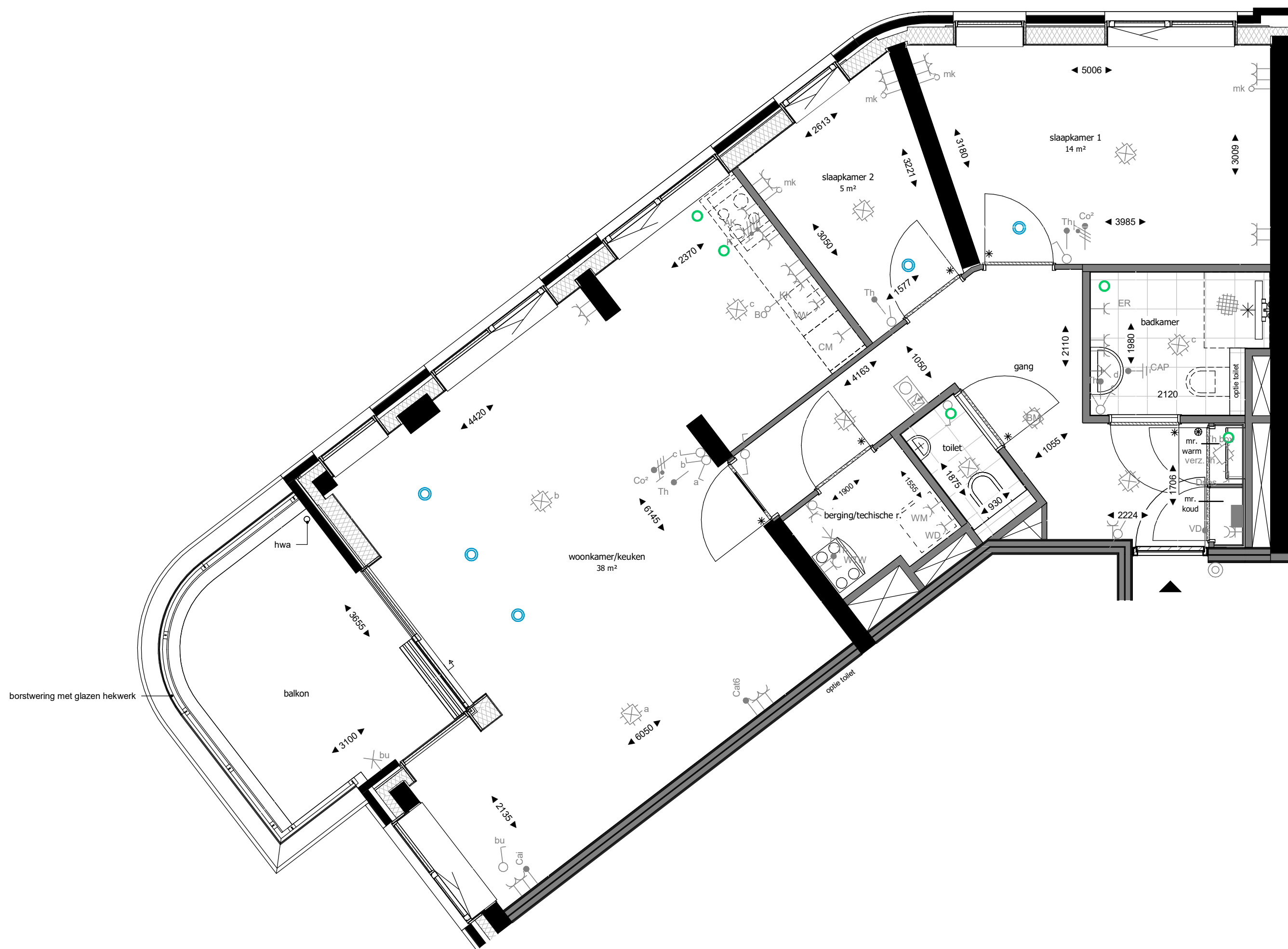
formaat A2  
schaal 1:50  
getekend/gewijzigd 01-06-2023

woningtype C1

projectcode  
tekeningcode

21090 A2-KAO-C1

De afbeelding is een maatschappelijke afbeelding van het gebouw. De afbeelding is niet bedoeld om de afbeelding te kopiëren of te verspreiden. De afbeelding is het auteursrecht van de afbeelding. De afbeelding is het auteursrecht van de afbeelding.



### RENVOOI INSTALLATIES

- |  |   |
|--|---|
| — WTW Enkele wcd met randaarde t.b.v. WTW-unit       | — CAI Bedrade leiding Cai                 |
| — ER Enkele wcd met randaarde t.b.v. e-radiator      | — Dries Bedrade leiding Driesbox          |
| — WD Enkele wcd met randaarde t.b.v. wasdroger       | — MK Loze leiding naar mk                 |
| — WM Enkele wcd met randaarde t.b.v. wasmachine      | — Bo Loze leiding Boiler                  |
| — CM Enkele wcd met randaarde t.b.v. Combi Magnetron | — cat6 Bedrade leiding Cat. 6 Data        |
| — KK Enkele wcd met randaarde t.b.v. koelkast        | — CO² Bedrade leiding CO²                 |
| — VW Enkele wcd met randaarde t.b.v. vaatwasser      | — Th Bedrade leiding thermostaat          |
| — AK Enkele wcd met randaarde t.b.v. afzuigkap       | — VD Bedrade leiding vrijloopdranger      |
| — Dries Enkele wcd met randaarde t.b.v. Driesbox     | — Inblaaspunt mechanische ventilatie      |
| — Centraaldoos met aansluitpunt                      | — Afzuigpunt mechanische ventilatie       |
| — Wandlichtpunt                                      | — Enkele wcd met randaarde spatwaterdicht |
| — Enkelpolige schakelaar                             | — Groepenverdeelkast                      |
| — Wisselschakelaar                                   | — K Perilex fornuisgroep 2x230V (7400W)   |
| — Serieschakelaar                                    | — Rookmelder 230V                         |
| — Combinatie schakelaar en wcd                       | — Th Thermostaat verzameldoos             |
| — Dubbele wcd met randaarde                          | — Belddrukker                             |
| — Dubbele wcd met randaarde                          | — Videfoon installatie                    |
| — CAP Centraal aardpunt (achter spiegel)             |   |

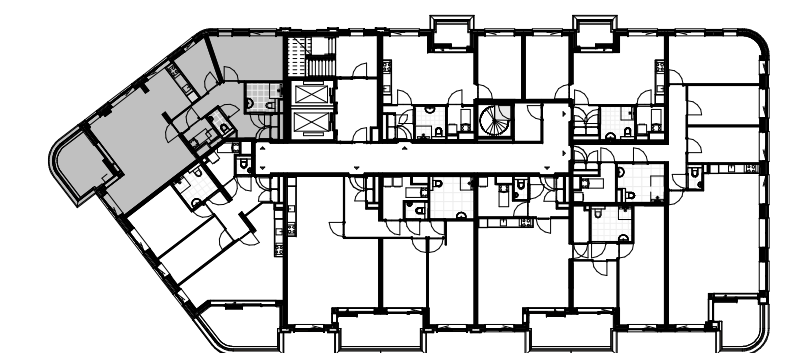
Hoogtemaatvoering elektrische aansluitingen conform technische omschrijving.

De Driesbox is voorzien van een vloerverwarmingsverdeler. Mogelijk is een tweede verdeler noodzakelijk voor grotere appartementen.

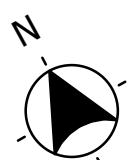
Volgens de Nederlandse regelgeving mag een zone die smaller is dan 1,8m niet als oppervlakte van de verblijfsruimte worden meegerekend. De weergegeven oppervlakte op deze tekening is de netto oppervlakte exclusief deze zone.

### RENVOOI MATERIALEN

- |                              |   |
|------------------------------|---|
| — constructief beton         | ▲ entree woning                               |
| — metselwerk baksteen        | * bovenlicht binnenkozijn glas                |
| — houtskeletbouw wand        | ⊗ bovenlicht binnenkozijn paneel              |
| — isolatie                   | # geïsoleerde deur zonder bovenlicht (geluid) |
| — binnenwand gasbeton        | — opstelplaats driesbox                       |
| — metalstudwand              | — wm opstelplaats wasmachine                  |
| — wandtegels                 | — wtw warmte terugwin unit                    |
| — voertegels binnen          | — wd opstelplaats droger                      |
| — voertegels buiten          | — kl kruipluik                                |
| — dorpel                     | — hwa hemelwater afvoer                       |
| — draingoot (bij douchehoek) | — ld loopdeur                                 |



Plattegrond vijfde verdieping



opgesteld door  
www.hfb-groep.nl

Bouwnummers 208, 215, 221 en 227

De Cacao

formaat A2  
schaal 1:50  
getekend/gewijzigd 01-06-2023

woningtype C2

projectcode 21090  
tekeningcode A2-KAO-C2

De afmetingen zijn maatvoering model worden afgelezen als 'binnen' maatvoering en is exclusief afwerking. De meet- en richting van het tekenwerk zijn indicatief en dienen t.b.v. basisafmetingen voor de 0 tekening. De platen en aansluitingen van de elektrische punten zijn indicatief en kunnen nog wijzigen.





## RENVOOI INSTALLATIES

WTW Enkele wcd met randaarde t.b.v. WTW-unit	CAI Bedrade leiding Cai
ER Enkele wcd met randaarde t.b.v. e-radiator	Dries Bedrade leiding Driesbox
WD Enkele wcd met randaarde t.b.v. wasdroger	MK Loze leiding naar mk
WM Enkele wcd met randaarde t.b.v. wasmachine	Bo Loze leiding Boiler
CM Enkele wcd met randaarde t.b.v. Combi Magnetron	cat6 Bedrade leiding Cat. 6 Data
KK Enkele wcd met randaarde t.b.v. koelkast	CO² Bedrade leiding CO²
VW Enkele wcd met randaarde t.b.v. vaatwasser	Th Bedrade leiding thermostaat
AK Enkele wcd met randaarde t.b.v. afzuigkap	VD Bedrade leiding vrijloopdranger
Dries Enkele wcd met randaarde t.b.v. Driesbox	Inblaaspunt mechanische ventilatie
Centraaldoos met aansluitpunt	Afzuigpunt mechanische ventilatie
Wandlichtpunt	Enkele wcd met randaarde spatwaterdicht
Enkelpolige schakelaar	Groepenverdeelkast
Wisselschakelaar	Perilex fornuisgroep 2x230V (7400W)
Serienschakelaar	Rookmelder 230V
Combinatie schakelaar en wcd	Thermostaat verzameldoos
Dubbele wcd met randaarde	Beldrukker
Dubbele wcd met randaarde	Videfoon installatie
CAP Centraal aardpunt (achter spiegel)	

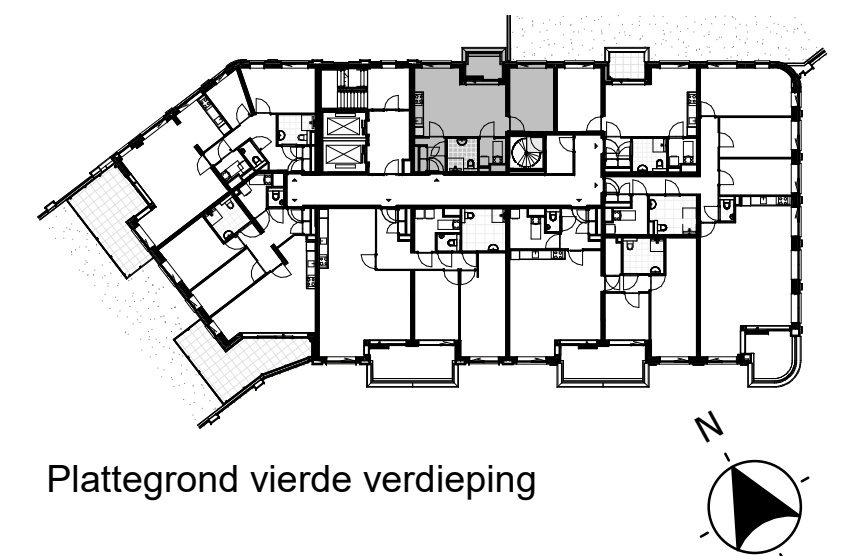
Hoogtemaatvoering elektrische aansluitingen conform technische omschrijving.

De Driesbox is voorzien van een vloerverwarmingsverdeler. Mogelijk is een tweede verdeler noodzakelijk voor grotere appartementen.

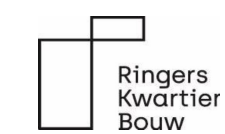
Volgens de Nederlandse regelgeving mag een zone die smaller is dan 1,8m niet als oppervlakte van de verblijfsruimte worden meegerekend. De weergegeven oppervlakte op deze tekening is de netto oppervlakte exclusief deze zone.

## RENVOOI MATERIELEN

constructief beton	entree woning
metselwerk baksteen	* bovenlicht binnenkozijn glas
houtskeletbouw wand	⊗ bovenlicht binnenkozijn paneel
isolatie	# geïsoleerde deur zonder bovenlicht (geluid)
binnenwand gasbeton	opstelplaats driesbox
metalstudwand	wm opstelplaats wasmachine
wandtegels	wtw warmte terugwin unit
voertegels binnen	wd opstelplaats droger
voertegels buiten	kl kruipluik
dorpel	hwa hemelwater afvoer
draingoot (bij douchehoek)	ld loopdeur



Plattegrond vierde verdieping



opgesteld door  
www.hfb-groep.nl

Bouwnummers 207, 214, 220, 226 en 232

De Cacao

formaat A2  
schaal 1:50  
getekend/gewijzigd 01-06-2023

woningtype D1

projectcode 21090  
tekeningcode A2-KAO-D1

Decalim: De afgebeelde maatvoering model wordt gebruikt als 'bruto' maatvoering en is exclusief afwerking. De maat en richting van het afwerkboek zijn indicatief en dienen t.b.v. basisaansluitingen voor de 0 tekening. De platen en aansluitingen van de elektrische punten zijn indicatief en kunnen nog wijzigen.

## RENVOOI INSTALLATIES

— WTW Enkele wcd met randaarde t.b.v. WTW-unit	— CAI Bedrade leiding Cai
— ER Enkele wcd met randaarde t.b.v. e-radiator	— Dries Bedrade leiding Driesbox
— WD Enkele wcd met randaarde t.b.v. wasdroger	— MK Loze leiding naar mk
— WM Enkele wcd met randaarde t.b.v. wasmachine	— Bo Loze leiding Boiler
— CM Enkele wcd met randaarde t.b.v. Combi Magnetron	— cat6 Bedrade leiding Cat. 6 Data
— KK Enkele wcd met randaarde t.b.v. koelkast	— CO <sup>2</sup> Bedrade leiding CO <sup>2</sup>
— VW Enkele wcd met randaarde t.b.v. vaatwasser	— Th Bedrade leiding thermostaat
— AK Enkele wcd met randaarde t.b.v. afzuigkap	— VD Bedrade leiding vrijloopdranger
— Dries Enkele wcd met randaarde t.b.v. Driesbox	● Inblaaspunt mechanische ventilatie
⊗ Centraaldoos met aansluitpunt	● Afzuigpunt mechanische ventilatie
⊗ Wandlichtpunt	— Enkele wcd met randaarde spatwaterdicht
⊗ Enkelpolige schakelaar	■ Groepenverdeelkast
⊗ Wisselschakelaar	— K Perilex fornuisgroep 2x230V (7400W)
⊗ Serieschakelaar	⊗ Rookmelder 230V
⊗ Combinatie schakelaar en wcd	⊗ Thermostaat verzameldoos
⊗ Dubbele wcd met randaarde	⊗ Beldrukker
⊗ Dubbele wcd met randaarde	⊗ Videofoon installatie
⊗ CAP Centraal aardpunt (achter spiegel)	

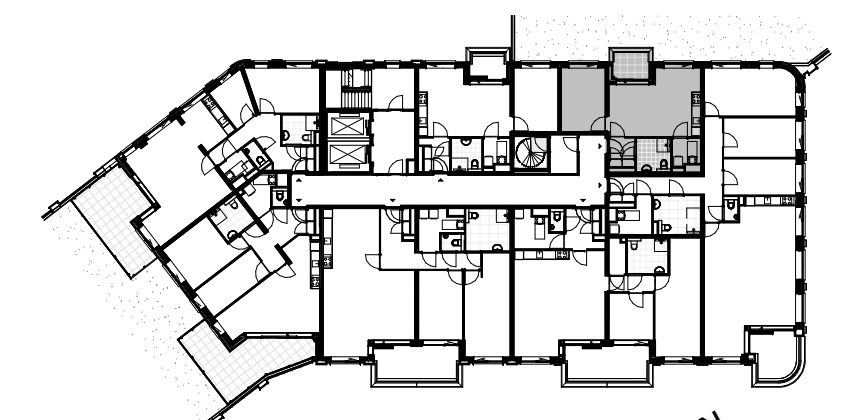
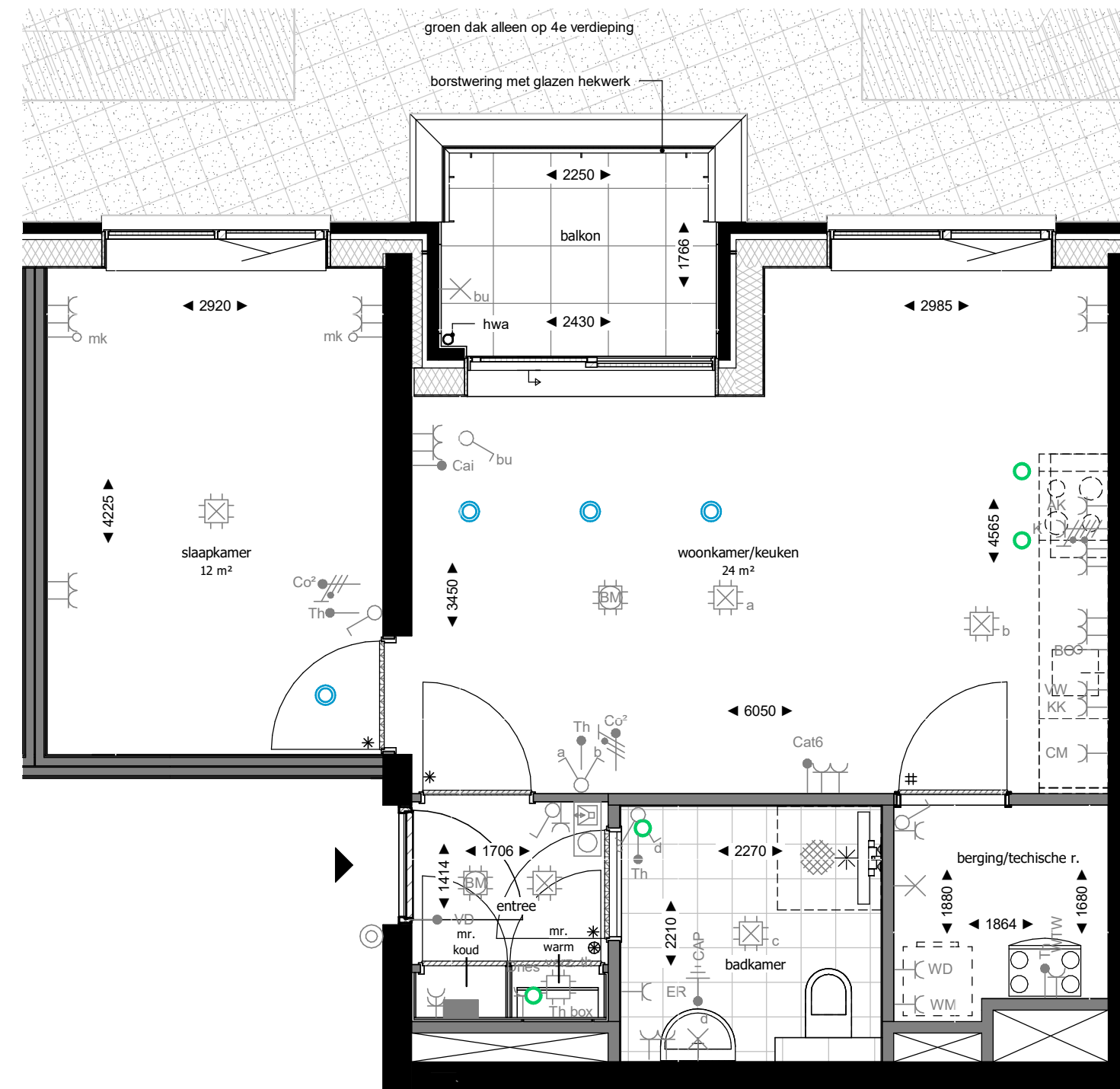
Hoogtemaatvoering elektrische aansluitingen conform technische omschrijving.

De Driesbox is voorzien van een vloerverwarmingsverdeler. Mogelijk is een tweede verdeler noodzakelijk voor grotere appartementen.

Volgens de Nederlandse regelgeving mag een zone die smaller is dan 1,8m niet als oppervlakte van de verblijfsruimte worden meegerekend. De weergegeven oppervlakte op deze tekening is de netto oppervlakte exclusief deze zone.

## RENVOOI MATERIALEN

■ constructief beton	▶ entree woning
■ metselwerk baksteen	* bovenlicht binnenkozijn glas
■ houtskeletbouw wand	⊗ bovenlicht binnenkozijn paneel
■ isolatie	# geïsoleerde deur zonder bovenlicht (geluid)
■ binnenwand gasbeton	□ opstelplaats driesbox
■ metalstudwand	wm opstelplaats wasmachine
■ wandtegels	wtw warmte terugwin unit
■ voertegels binnen	wd opstelplaats droger
■ voertegels buiten	kl kruipluik
— dorpel	hwa hemelwater afvoer
— draingoot (bij douchehoek)	ld loopdeur



Plattegrond vierde verdieping



opgesteld door  
www.hfb-groep.nl

Bouwnummers 206, 213, 219, 225 en 231

De Cacao

formaat A2  
schaal 1:50  
getekend/gewijzigd 01-06-2023

woningtype D2

projectcode 21090  
tekeningcode A2-KAO-D2

De afbeelding is een maatschappelijke afbeelding van de bouwplanning en is exclusief afbeelding. De afbeelding is niet bedoeld om te worden gebruikt voor commerciële of andere doeleinden. De afbeelding is niet bedoeld om te worden gebruikt voor commerciële of andere doeleinden. De afbeelding is niet bedoeld om te worden gebruikt voor commerciële of andere doeleinden.





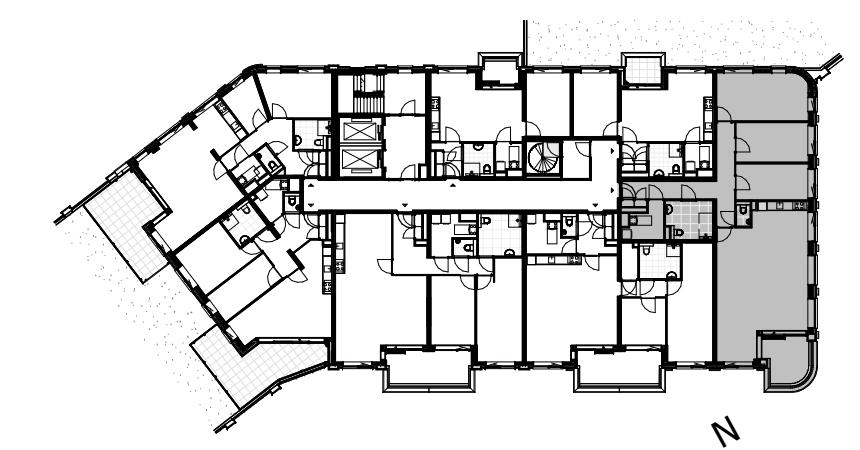
**RENVOOI INSTALLATIES**

- |  |   |
|--|---|
| WTW Enkele wcd met randaarde l.b.v. WTW-unit       | CAI Bedrade leiding Cai                 |
| ER Enkele wcd met randaarde l.b.v. e-radiator      | Dries Bedrade leiding Driesbox          |
| WD Enkele wcd met randaarde l.b.v. wasdroger       | MK Loze leiding naar mk                 |
| WM Enkele wcd met randaarde l.b.v. wasmachine      | Bo Loze leiding Boiler                  |
| CM Enkele wcd met randaarde l.b.v. Combi Magnetron | cat6 Bedrade leiding Cat. 6 Data        |
| KK Enkele wcd met randaarde l.b.v. koelkast        | CO² Bedrade leiding CO²                 |
| VW Enkele wcd met randaarde l.b.v. vaatwasser      | Th Bedrade leiding thermostaat          |
| AK Enkele wcd met randaarde l.b.v. afzuigkap       | VD Bedrade leiding vrijopdranger        |
| Dries Enkele wcd met randaarde l.b.v. Driesbox     | Inblaaspunt mechanische ventilatie      |
| Centraaldoos met aansluitpunt                      | Afzuigpunt mechanische ventilatie       |
| Wandlichtpunt                                      | Enkele wcd met randaarde spatwaterdicht |
| Enkelpolige schakelaar                             | Groepverdeelkast                        |
| Wisselschakelaar                                   | Perlex fornuisgroep 2x230V (7400W)      |
| Serieschakelaar                                    | Rookmelder 230V                         |
| Combinatie schakelaar en wcd                       | Thermostaat verzameldoos                |
| Dubbele wcd met randaarde                          | Bedrukker                               |
| Dubbele wcd met randaarde                          | Videfoon installatie                    |
| CAP Centraal aardpunt (achter spiegel)             |   |

Hoogtemaatvoering elektrische aansluitingen conform technische omschrijving.  
 De Driesbox is voorzien van een vloerverwarmingsverdelers. Mogelijk is een tweede verdeler noodzakelijk voor grotere appartementen.  
 Volgens de Nederlandse regelgeving mag een zone die smaller is dan 1,8m niet als oppervlakte van de verblijfsruimte worden meegerekend.  
 De weergegeven oppervlakte op deze tekening is de netto oppervlakte exclusief deze zone.

**RENVOOI MATERIALEN**

- |                            |   |
|----------------------------|---|
| constructief beton         | entree woning                                 |
| metselwerk baksteen        | * bovenlicht binnenkozijn glas                |
| houtskeletbouw wand        | ⊗ bovenlicht binnenkozijn paneel              |
| isolatie                   | # geïsoleerde deur zonder bovenlicht (geluid) |
| binnenwand gasbeton        | opsteplaats driesbox                          |
| metalstudwand              | wm opsteplaats wasmachine                     |
| wandtegels                 | wtw warmte terugwin unit                      |
| voertegels binnen          | wd opsteplaats droger                         |
| voertegels buiten          | ki krupluis                                   |
| dorpel                     | hwa hemelwater afvoer                         |
| draingoot (bij douchehoek) | ld loopdeur                                   |

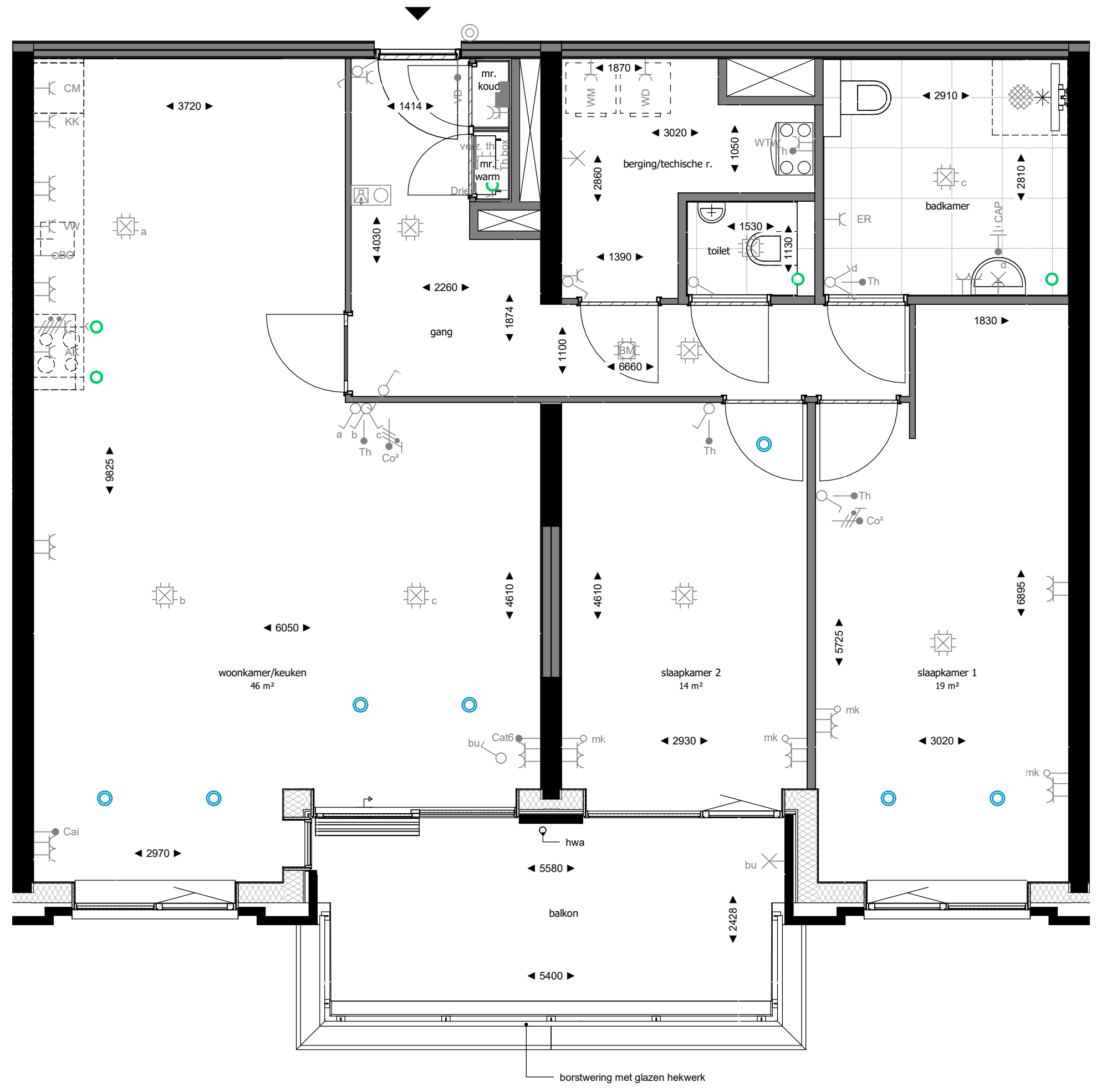


Plattegrond vierde verdieping

De afgeleverde tekening is uitsluitend bestemd voor de aannemer en kan anderszins wettelijk beschermd zijn. Indien niet in deze tekening anderszins is vermeld, aanvaardt de aannemer alle risico's van het gebruik van deze tekening. De afgeleverde tekening is uitsluitend bestemd voor de aannemer en kan anderszins wettelijk beschermd zijn. Indien niet in deze tekening anderszins is vermeld, aanvaardt de aannemer alle risico's van het gebruik van deze tekening.







### RENVOOI INSTALLATIES

- |  |   |
|--|---|
| — WTW Enkele wcd met randaarde t.b.v. WTW-unit       | — CAI Bedrade leiding Cai                 |
| — ER Enkele wcd met randaarde t.b.v. e-radiator      | — Dries Bedrade leiding Driesbox          |
| — WD Enkele wcd met randaarde t.b.v. wasdroger       | — MK Loze leiding naar mk                 |
| — WM Enkele wcd met randaarde t.b.v. wasmachine      | — Bo Loze leiding Boiler                  |
| — CM Enkele wcd met randaarde t.b.v. Combi Magnetron | — cat6 Bedrade leiding Cat. 6 Data        |
| — KK Enkele wcd met randaarde t.b.v. koelkast        | — CO² Bedrade leiding CO²                 |
| — VW Enkele wcd met randaarde t.b.v. vaatwasser      | — Th Bedrade leiding thermostaat          |
| — AK Enkele wcd met randaarde t.b.v. afzuigkap       | — VD Bedrade leiding vrijloopdranger      |
| — Dries Enkele wcd met randaarde t.b.v. Driesbox     | ● Inblaaspunt mechanische ventilatie      |
| ⊗ Centraaldoos met aansluitpunt                      | ● Afzuigpunt mechanische ventilatie       |
| ⊗ Wandlichtpunt                                      | — Enkele wcd met randaarde spatwaterdicht |
| ⊗ Enkelpolige schakelaar                             | ■ Groepenverdeelkast                      |
| ⊗ Wisselschakelaar                                   | ⊗ K Perilex fornuisgroep 2x230V (7400W)   |
| ⊗ Serieschakelaar                                    | ⊗ Rookmelder 230V                         |
| ⊗ Combinatie schakelaar en wcd                       | ⊗ Thermostaat verzameldoos                |
| ⊗ Dubbele wcd met randaarde                          | ⊗ Belddrukker                             |
| ⊗ Dubbele wcd met randaarde                          | ⊗ Videfoon installatie                    |
| ⊗ CAP Centraal aardpunt (achter spiegel)             |   |

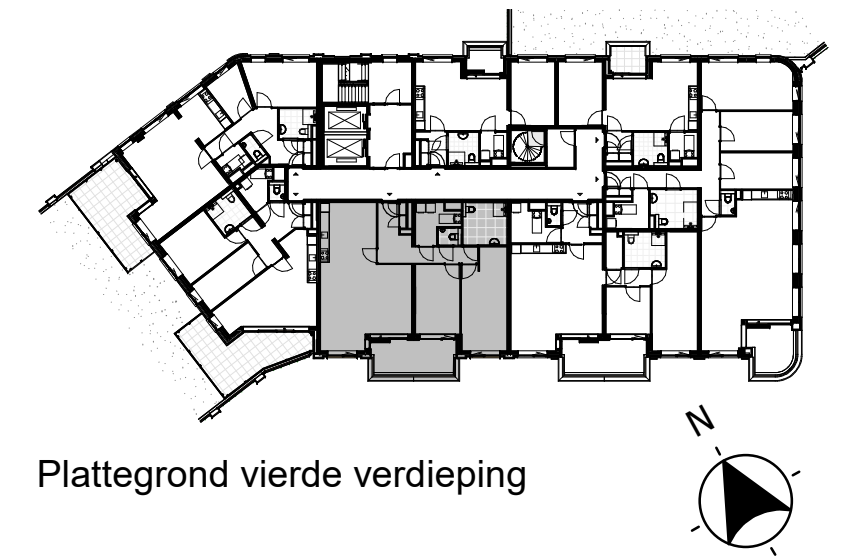
Hoogtemaatvoering elektrische aansluitingen conform technische omschrijving.

De Driesbox is voorzien van een vloerverwarmingsverdeler. Mogelijk is een tweede verdeler noodzakelijk voor grotere appartementen.

Volgens de Nederlandse regelgeving mag een zone die smaller is dan 1,8m niet als oppervlakte van de verblijfsruimte worden meegerekend. De weergegeven oppervlakte op deze tekening is de netto oppervlakte exclusief deze zone.

### RENVOOI MATERIELEN

- |                              |   |
|------------------------------|---|
| ■ constructief beton         | ▲ entree woning                               |
| ■ metselwerk baksteen        | * bovenlicht binnenkozijn glas                |
| ■ houtskeletbouw wand        | ⊗ bovenlicht binnenkozijn paneel              |
| ■ isolatie                   | # geïsoleerde deur zonder bovenlicht (geluid) |
| ■ binnenwand gasbeton        | □ opstelplaats driesbox                       |
| ■ metalstudwand              | wm opstelplaats wasmachine                    |
| ■ wandtegels                 | wtw warmte terugwin unit                      |
| ■ voertegels binnen          | wd opstelplaats droger                        |
| ■ voertegels buiten          | kl kruipluik                                  |
| — dorpel                     | hwa hemelwater afvoer                         |
| — draingoot (bij douchehoek) | ld loopdeur                                   |



Plattegrond vierde verdieping

Ringers Kwartier Bouw  
opgesteld door  
www.hfb-groep.nl

Bouwnummers 203 en 210

De Cacao

formaat A2  
schaal 1:50  
getekend/gewijzigd 01-06-2023

woningtype G

projectcode 21090  
tekeningcode A2-KAO-G

De afmetingen zijn maatvoering naar de bouwvoorschriften en de exclusieve afmeting. De maat en richting van het vloeroppervlak zijn indicatief en dienen t.b.v. basisaansluitingen voor de 0 tekening. De platen en aansluitingen van de elektrische punten zijn indicatief en kunnen nog wijzigen.



## RENVOOI INSTALLATIES

- |  |   |
|--|---|
| WTW Enkele wcd met randaarde t.b.v. WTW-unit       | CAI Bedrade leiding Cai                 |
| ER Enkele wcd met randaarde t.b.v. e-radiator      | Dries Bedrade leiding Driesbox          |
| WD Enkele wcd met randaarde t.b.v. wasdroger       | MK Loze leiding naar mk                 |
| WM Enkele wcd met randaarde t.b.v. wasmachine      | Bo Loze leiding Boiler                  |
| CM Enkele wcd met randaarde t.b.v. Combi Magnetron | cat6 Bedrade leiding Cat. 6 Data        |
| KK Enkele wcd met randaarde t.b.v. koelkast        | CO² Bedrade leiding CO²                 |
| VW Enkele wcd met randaarde t.b.v. vaatwasser      | Th Bedrade leiding thermostaat          |
| AK Enkele wcd met randaarde t.b.v. afzuigkap       | VD Bedrade leiding vrijloopdranger      |
| Dries Enkele wcd met randaarde t.b.v. Driesbox     | Inblaaspunt mechanische ventilatie      |
| Centraaldoos met aansluitpunt                      | Afzuigpunt mechanische ventilatie       |
| Wandlichtpunt                                      | Enkele wcd met randaarde spatwaterdicht |
| Enkelpolige schakelaar                             | Groepenverdeelkast                      |
| Wisselschakelaar                                   | Perilex fornuisgroep 2x230V (7400W)     |
| Serienschakelaar                                   | Rookmelder 230V                         |
| Combinatie schakelaar en wcd                       | Thermostaat verzameldoos                |
| Dubbele wcd met randaarde                          | Beldrukker                              |
| Dubbele wcd met randaarde                          | Videofoon installatie                   |
| CAP Centraal aardpunt (achter spiegel)             |   |

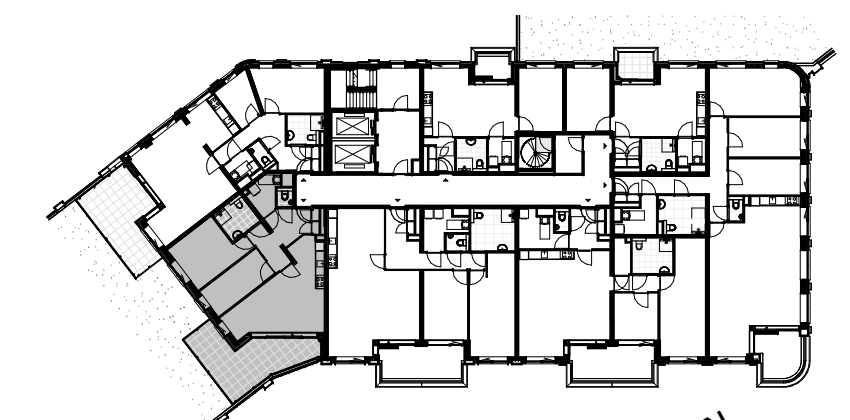
Hoogtemaatvoering elektrische aansluitingen conform technische omschrijving.

De Driesbox is voorzien van een vloerverwarmingsverdeler. Mogelijk is een tweede verdeler noodzakelijk voor grotere appartementen.

Volgens de Nederlandse regelgeving mag een zone die smaller is dan 1,8m niet als oppervlakte van de verblijfsruimte worden meegerekend. De weergegeven oppervlakte op deze tekening is de netto oppervlakte exclusief deze zone.

## RENVOOI MATERIELEN

- |                            |   |
|----------------------------|---|
| constructief beton         | entree woning                                 |
| metselwerk baksteen        | * bovenlicht binnenkozijn glas                |
| houtskeletbouw wand        | ⊗ bovenlicht binnenkozijn paneel              |
| isolatie                   | # geïsoleerde deur zonder bovenlicht (geluid) |
| binnenwand gasbeton        | opstelplaats driesbox                         |
| metalstudwand              | wm opstelplaats wasmachine                    |
| wandtegels                 | wtw warmte terugwin unit                      |
| voertegels binnen          | wd opstelplaats droger                        |
| voertegels buiten          | kl kruipluik                                  |
| dorpel                     | hwa hemelwater afvoer                         |
| draingoot (bij douchehoek) | ld loopdeur                                   |



Plattegrond vierde verdieping



opgesteld door  
www.hfb-groep.nl

Bouwnummer 202

De Cacao

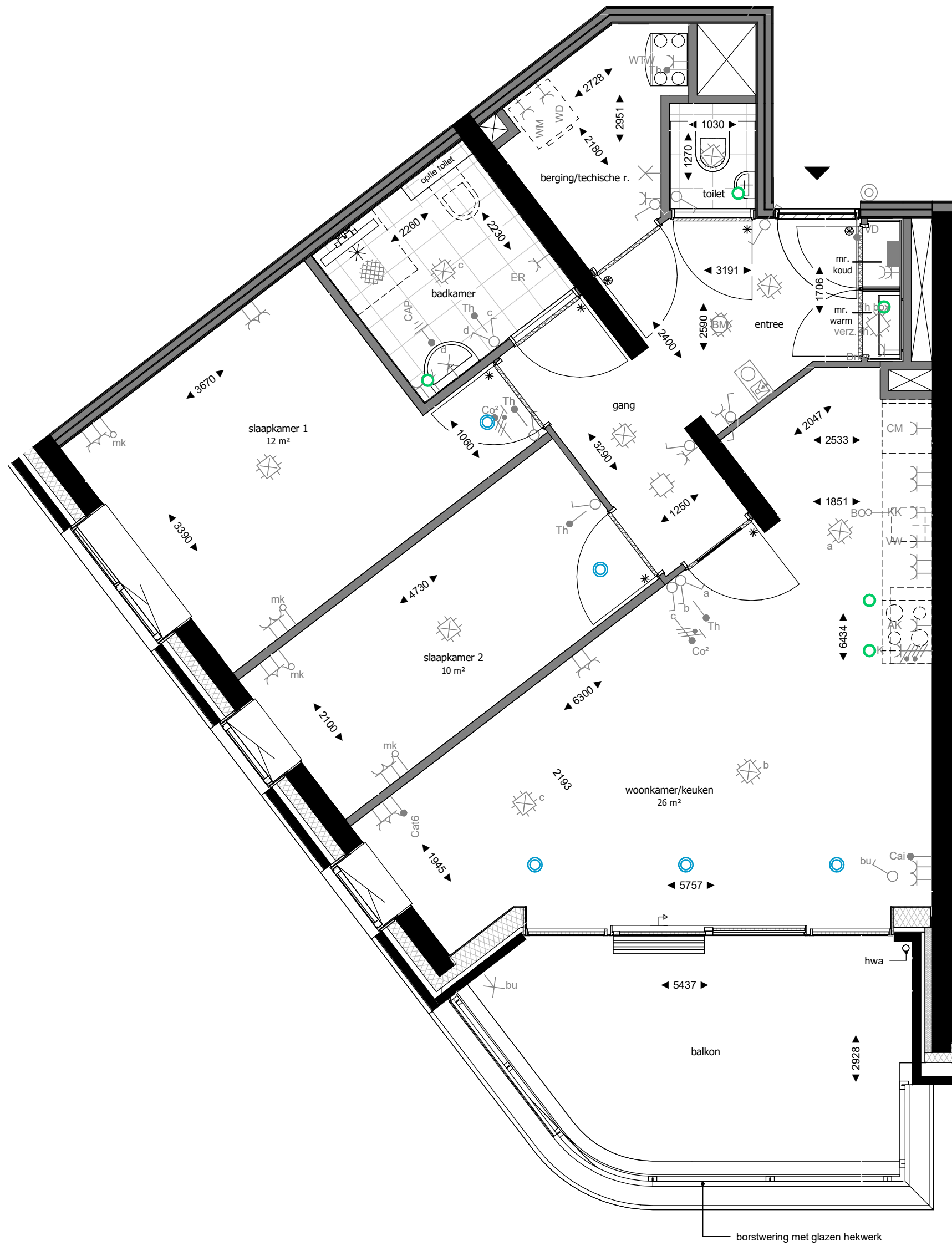
formaat A2  
schaal 1:50  
getekend/gewijzigd 01-06-2023

woningtype H1

projectcode 21090  
tekeningcode A2-KAO-H1

De afbeelding is een maatschappelijk model van een gebouw en is niet bedoeld als een exacte afbeelding van het gebouw. Het is mogelijk dat er verschillen zijn tussen het model en het gebouw. De afbeelding is niet bedoeld als een garantie voor de juistheid van de informatie. De afbeelding is niet bedoeld als een garantie voor de juistheid van de informatie.





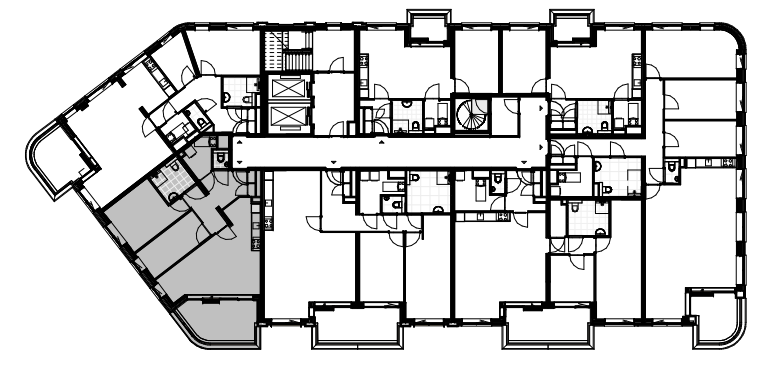
### RENVOOI INSTALLATIES

- |  |   |
|--|---|
| WTW Enkele wcd met randaarde t.b.v. WTW-unit       | CAI Bedrade leiding Cai                 |
| ER Enkele wcd met randaarde t.b.v. e-radiator      | Dries Bedrade leiding Driesbox          |
| WD Enkele wcd met randaarde t.b.v. wasdroger       | MK Loze leiding naar mk                 |
| WM Enkele wcd met randaarde t.b.v. wasmachine      | Bo Loze leiding Boiler                  |
| CM Enkele wcd met randaarde t.b.v. Combi Magnetron | cat6 Bedrade leiding Cat. 6 Data        |
| KK Enkele wcd met randaarde t.b.v. koelkast        | CO² Bedrade leiding CO²                 |
| VW Enkele wcd met randaarde t.b.v. vaatwasser      | Th Bedrade leiding thermostaat          |
| AK Enkele wcd met randaarde t.b.v. afzuigkap       | VD Bedrade leiding vrijloopdranger      |
| Dries Enkele wcd met randaarde t.b.v. Driesbox     | Inblaaspunt mechanische ventilatie      |
| Centraaldoos met aansluitpunt                      | Afzuigpunt mechanische ventilatie       |
| Wandlichtpunt                                      | Enkele wcd met randaarde spatwaterdicht |
| Enkelpolige schakelaar                             | Groepenverdeelkast                      |
| Wisselschakelaar                                   | Perilex fornuisgroep 2x230V (7400W)     |
| Serienschakelaar                                   | Rookmelder 230V                         |
| Combinatie schakelaar en wcd                       | Thermostaat verzameldoos                |
| Dubbele wcd met randaarde                          | Beldrukker                              |
| Dubbele wcd met randaarde                          | Videofoon installatie                   |
| CAP Centraal aardpunt (achter spiegel)             |   |

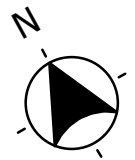
Hoogtemaatvoering elektrische aansluitingen conform technische omschrijving.  
 De Driesbox is voorzien van een vloerverwarmingsverdeler. Mogelijk is een tweede verdeler noodzakelijk voor grotere appartementen.  
 Volgens de Nederlandse regelgeving mag een zone die smaller is dan 1,8m niet als oppervlakte van de verblijfsruimte worden meegerekend.  
 De weergegeven oppervlakte op deze tekening is de netto oppervlakte exclusief deze zone.

### RENVOOI MATERIELEN

- |                            |   |
|----------------------------|---|
| constructief beton         | entree woning                                 |
| metselwerk baksteen        | * bovenlicht binnenkozijn glas                |
| houtskeletbouw wand        | ⊗ bovenlicht binnenkozijn paneel              |
| isolatie                   | # geïsoleerde deur zonder bovenlicht (geluid) |
| binnenwand gasbeton        | opstelplaats driesbox                         |
| metalstudwand              | wm opstelplaats wasmachine                    |
| wandtegels                 | wtw warmte terugwin unit                      |
| voertegels binnen          | wd opstelplaats droger                        |
| voertegels buiten          | kl kruipluik                                  |
| dorpel                     | hwa hemelwater afvoer                         |
| draingoot (bij douchehoek) | ld loopdeur                                   |



Plattegrond vijfde verdieping



**Ringiers Kwartier Bouw**  
 opgesteld door  
 www.hfb-groep.nl

Bouwnummer 209

**De Cacao**

formaat A2  
 schaal 1:50  
 getekend/gewijzigd 01-06-2023

woningtype H2

projectcode 21090  
 tekeningcode A2-KAO-H2

Decalim: De afgeleverde maatvoering moet worden gekeurd als 'bouw' maatvoering en is exclusief afwerking.  
 De meet- en richting van het tekenwerk zijn indicatief en dienen t.b.v. basisaansluitingen voor de 0 tekeningen.  
 De platen en aansluitingen van de elektrische punten zijn indicatief en kunnen nog wijzigen.

## RENVOOI INSTALLATIES

WTW Enkele wcd met randaarde t.b.v. WTW-unit	CAI Bedrade leiding Cai
ER Enkele wcd met randaarde t.b.v. e-radiator	Dries Bedrade leiding Driesbox
WD Enkele wcd met randaarde t.b.v. wasdroger	MK Loze leiding naar mk
WM Enkele wcd met randaarde t.b.v. wasmachine	Bo Loze leiding Boiler
CM Enkele wcd met randaarde t.b.v. Combi Magnetron	cat6 Bedrade leiding Cat. 6 Data
KK Enkele wcd met randaarde t.b.v. koelkast	CO <sup>2</sup> Bedrade leiding CO <sup>2</sup>
VW Enkele wcd met randaarde t.b.v. vaatwasser	Th Bedrade leiding thermostaat
AK Enkele wcd met randaarde t.b.v. afzuigkap	VD Bedrade leiding vrijloopdranger
Dries Enkele wcd met randaarde t.b.v. Driesbox	Inblaaspunt mechanische ventilatie
Centraaldoos met aansluitpunt	Afzuigpunt mechanische ventilatie
Wandlichtpunt	Enkele wcd met randaarde spatwaterdicht
Enkelpolige schakelaar	Groepenverdeelkast
Wisselschakelaar	Perilex fornuisgroep 2x230V (7400W)
Serienschakelaar	Rookmelder 230V
Combinatie schakelaar en wcd	Thermostaat verzameldoos
Dubbele wcd met randaarde	Beldrukker
Dubbele wcd met randaarde	Videofoon installatie
CAP Centraal aardpunt (achter spiegel)	

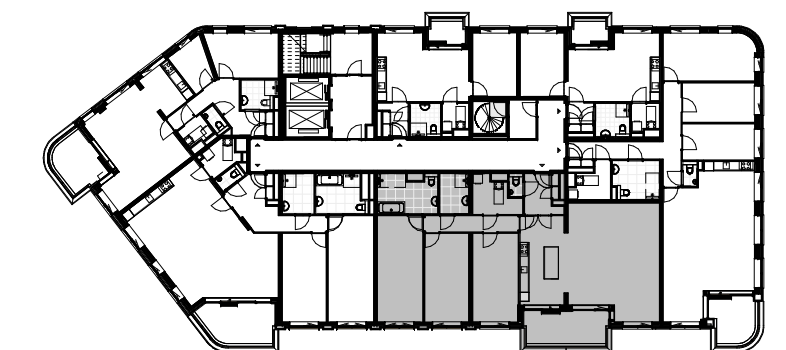
Hoogtemaatvoering elektrische aansluitingen conform technische omschrijving.

De Driesbox is voorzien van een vloerverwarmingsverdeler. Mogelijk is een tweede verdeler noodzakelijk voor grotere appartementen.

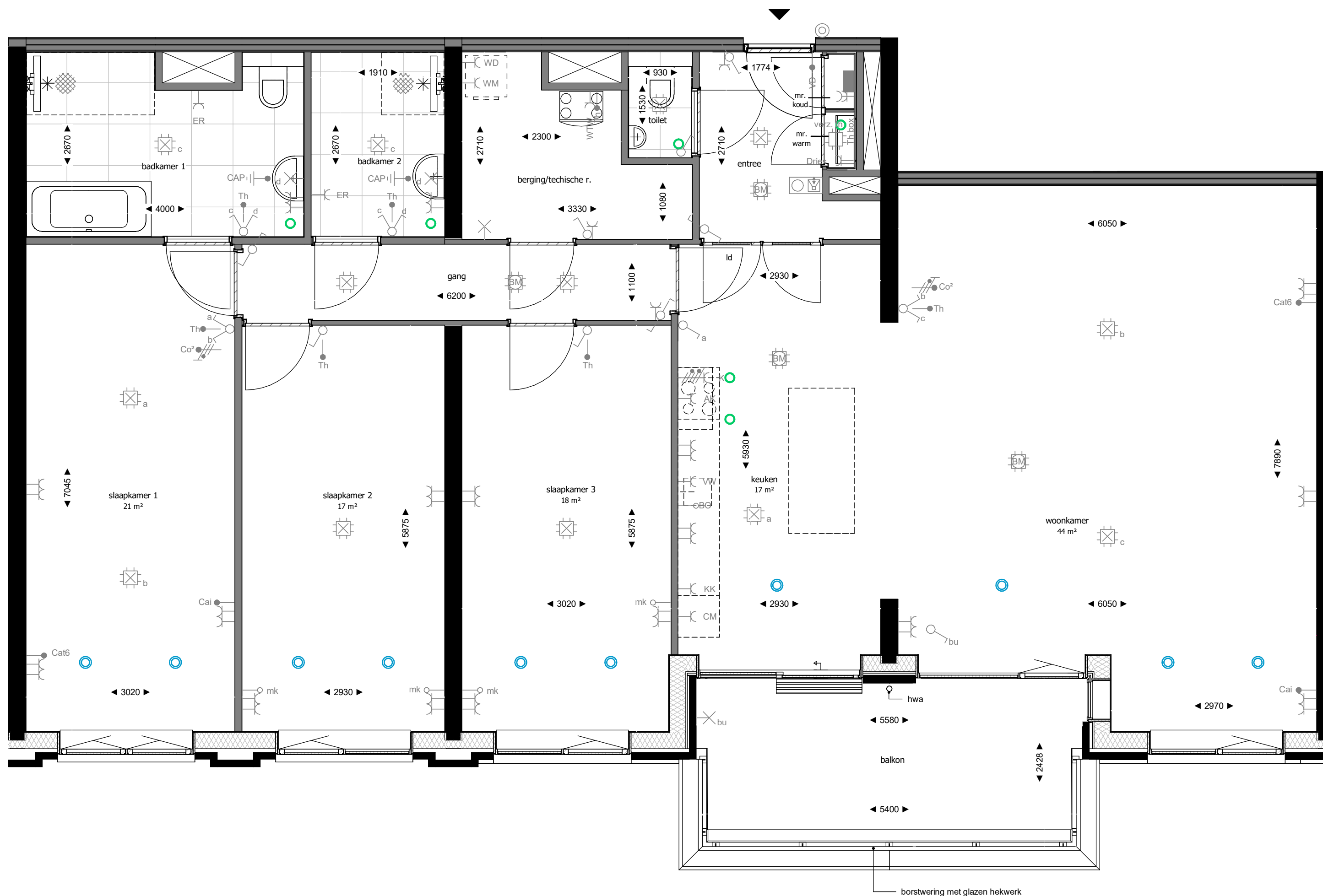
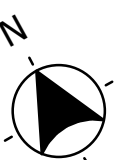
Volgens de Nederlandse regelgeving mag een zone die smaller is dan 1,8m niet als oppervlakte van de verblijfsruimte worden meegerekend.  
De weergegeven oppervlakte op deze tekening is de netto oppervlakte exclusief deze zone.

## RENVOOI MATERIELEN

constructief beton	entree woning
metselwerk baksteen	* bovenlicht binnenkozijn glas
houtskeletbouw wand	⊗ bovenlicht binnenkozijn paneel
isolatie	# geïsoleerde deur zonder bovenlicht (geluid)
binnenwand gasbeton	opstelplaats driesbox
metalstudwand	wm opstelplaats wasmachine
wandtegels	wtw warmte terugwin unit
voertegels binnen	wd opstelplaats droger
voertegels buiten	kl kruipluik
dorpel	hwa hemelwater afvoer
draingoot (bij douchehoek)	ld loopdeur



Plattegrond zesde verdieping



opgesteld door  
www.hfb-groep.nl

Bouwnummers 217, 223 en 229

De Cacao

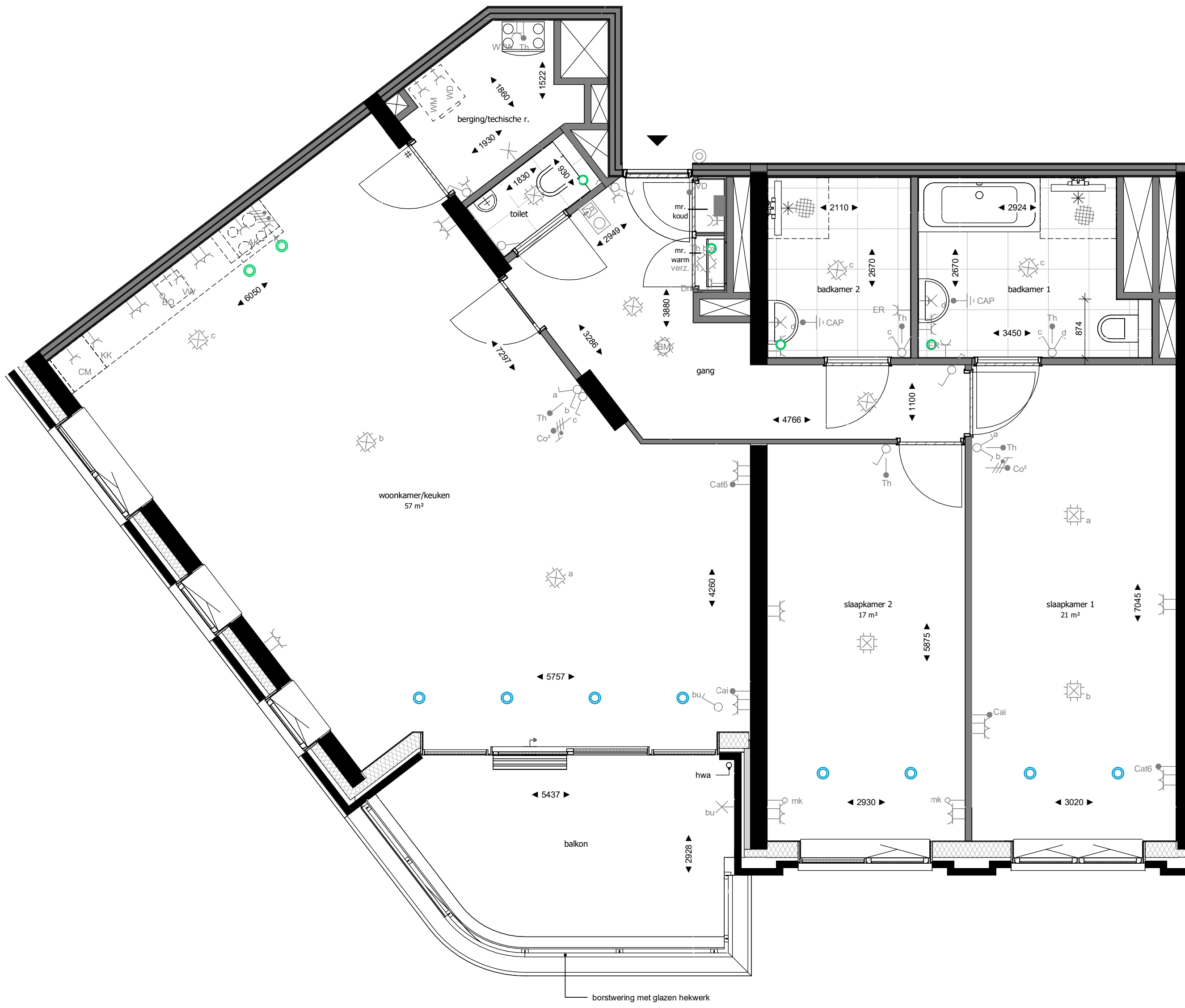
formaat A2  
schaal 1:50  
getekend/gewijzigd 01-06-2023

woningtype I

projectcode 21090  
tekeningcode A2-KAO-I

De afbeelding is een maatschappelijke afbeelding en is niet bedoeld als bouwtekeningen. De afbeelding is niet bedoeld als bouwtekeningen. De afbeelding is niet bedoeld als bouwtekeningen. De afbeelding is niet bedoeld als bouwtekeningen.





### RENVOOI INSTALLATIES

- |       |   |       |   |
|-------|---|-------|---|
| WTW   | Enkele wcd met randaarde t.b.v. WTW-unit        | CAI   | Bedrade leiding Cai                     |
| ER    | Enkele wcd met randaarde t.b.v. e-radiator      | Dries | Bedrade leiding Driesbox                |
| WD    | Enkele wcd met randaarde t.b.v. wasdroger       | MK    | Loze leiding naar mk                    |
| WM    | Enkele wcd met randaarde t.b.v. wasmachine      | Bo    | Loze leiding Boiler                     |
| CM    | Enkele wcd met randaarde t.b.v. Combi Magnetron | cat6  | Bedrade leiding Cat. 6 Data             |
| KK    | Enkele wcd met randaarde t.b.v. koelkast        | CO²   | Bedrade leiding CO²                     |
| VW    | Enkele wcd met randaarde t.b.v. vaatwasser      | Th    | Bedrade leiding thermostaat             |
| AK    | Enkele wcd met randaarde t.b.v. afzuigkap       | VD    | Bedrade leiding vrijloopdrager          |
| Dries | Enkele wcd met randaarde t.b.v. Driesbox        | ⊙     | Inblaaspunt mechanische ventilatie      |
| ⊙     | Centraaldoos met aansluitpunt                   | ⊙     | Afzuigpunt mechanische ventilatie       |
| ⊙     | Wandlichtpunt                                   | ⊙     | Enkele wcd met randaarde spatwaterdicht |
| ⊙     | Enkelpolige schakelaar                          | ⊙     | Groepenverdeelkast                      |
| ⊙     | Wisselschakelaar                                | ⊙     | Perilex fornuisgroep 2x230V (7400W)     |
| ⊙     | Serieschakelaar                                 | ⊙     | Rookmelder 230V                         |
| ⊙     | Combinatie schakelaar en wcd                    | ⊙     | Thermostaat verzameldoos                |
| ⊙     | Dubbele wcd met randaarde                       | ⊙     | Beldrukker                              |
| ⊙     | Dubbele wcd met randaarde                       | ⊙     | Videofoon installatie                   |
| CAP   | Centraal aardpunt (achter spiegel)              |       |   |

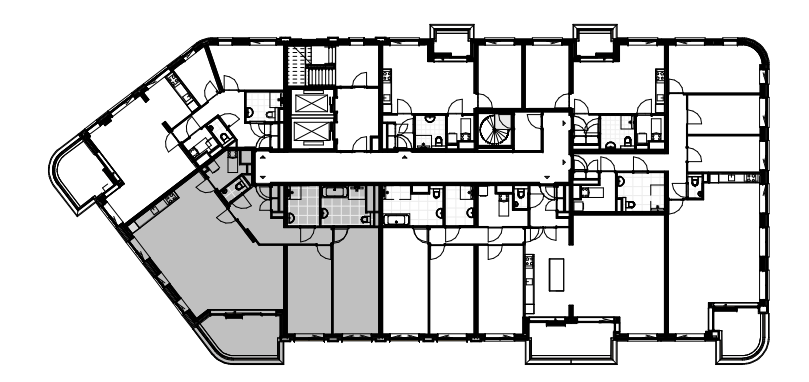
Hoogtemaatvoering elektrische aansluitingen conform technische omschrijving.

De Driesbox is voorzien van een vloerverwarmingsverdeler. Mogelijk is een tweede verdeler noodzakelijk voor grotere appartementen.

Volgens de Nederlandse regelgeving mag een zone die smaller is dan 1,8m niet als oppervlakte van de verblijfsruimte worden meegerekend.  
De weergegeven oppervlakte op deze tekening is de netto oppervlakte exclusief deze zone.

### RENVOOI MATERIELEN

- |   |                            |     |   |
|---|----------------------------|-----|---|
| ■ | constructief beton         | ▶   | entree woning                               |
| ■ | metselwerk baksteen        | *   | bovenlicht binnenkozijn glas                |
| ■ | houtskeletbouw wand        | ⊙   | bovenlicht binnenkozijn paneel              |
| ■ | isolatie                   | #   | geïsoleerde deur zonder bovenlicht (geluid) |
| ■ | binnenwand gasbeton        | □   | opstelplaats driesbox                       |
| ■ | metalstudwand              | wm  | opstelplaats wasmachine                     |
| ■ | wandtegels                 | wtw | warmte terugwin unit                        |
| ■ | voertegels binnen          | wd  | opstelplaats droger                         |
| ■ | voertegels buiten          | kl  | kruipluik                                   |
| ■ | dorpel                     | hwa | hemelwater afvoer                           |
| ■ | draingoot (bij douchehoek) | ld  | loopdeur                                    |



Plattegrond zesde verdieping

**Ringers Kwartier Bouw**  
opgesteld door  
www.hfb-groep.nl

Bouwnummers 216 en 222

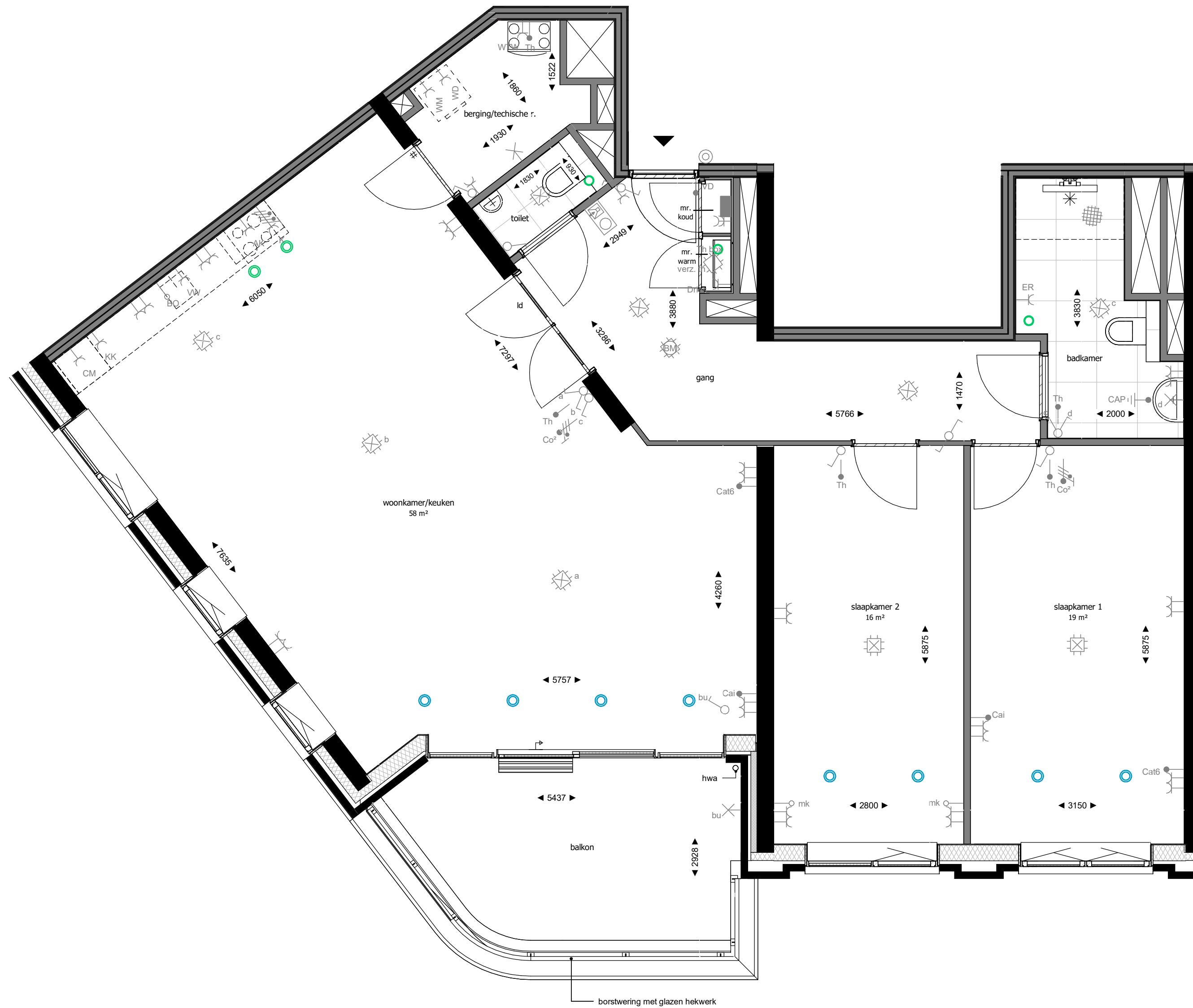
**De Cacao**

formaat A2  
schaal 1:50  
getekend/gewijzigd 01-06-2023

woningtype J

projectcode 21090  
tekeningcode A2-KAO-J

De afbeelding is een maatschappelijke afbeelding van het gebouw. De afbeelding is niet bedoeld als een afbeelding van het gebouw. De afbeelding is niet bedoeld als een afbeelding van het gebouw. De afbeelding is niet bedoeld als een afbeelding van het gebouw.



### RENVOOI INSTALLATIES

- |  |   |
|--|---|
| WTW Enkele wcd met randaarde t.b.v. WTW-unit       | CAI Bedrade leiding Cai                 |
| ER Enkele wcd met randaarde t.b.v. e-radiator      | Dries Bedrade leiding Driesbox          |
| WD Enkele wcd met randaarde t.b.v. wasdroger       | MK Loze leiding naar mk                 |
| WM Enkele wcd met randaarde t.b.v. wasmachine      | Bo Loze leiding Boiler                  |
| CM Enkele wcd met randaarde t.b.v. Combi Magnetron | cat6 Bedrade leiding Cat. 6 Data        |
| KK Enkele wcd met randaarde t.b.v. koelkast        | CO² Bedrade leiding CO²                 |
| VW Enkele wcd met randaarde t.b.v. vaatwasser      | Th Bedrade leiding thermostaat          |
| AK Enkele wcd met randaarde t.b.v. afzuigkap       | VD Bedrade leiding vrijloopdranger      |
| Dries Enkele wcd met randaarde t.b.v. Driesbox     | Inblaaspunt mechanische ventilatie      |
| Centraaldoos met aansluitpunt                      | Afzuigpunt mechanische ventilatie       |
| Wandlichtpunt                                      | Enkele wcd met randaarde spatwaterdicht |
| Enkelpolige schakelaar                             | Groepenverdeelkast                      |
| Wisselschakelaar                                   | Perilux fornuisgroep 2x230V (7400W)     |
| Serienschakelaar                                   | Rookmelder 230V                         |
| Combinatie schakelaar en wcd                       | Thermostaat verzameldoos                |
| Dubbele wcd met randaarde                          | Beldrukker                              |
| Dubbele wcd met randaarde                          | Videofoon installatie                   |
| CAP Centraal aardpunt (achter spiegel)             |   |

Hoogtemaatvoering elektrische aansluitingen conform technische omschrijving.

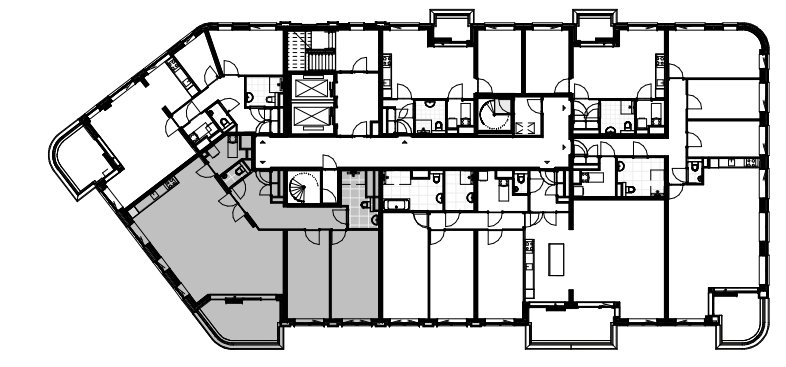
De Driesbox is voorzien van een vloerverwarmingsverdelers. Mogelijk is een tweede verdeler noodzakelijk voor grotere appartementen.

Volgens de Nederlandse regelgeving mag een zone die smaller is dan 1,8m niet als oppervlakte van de verblijfsruimte worden meegerekend.

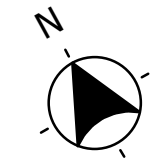
De weergegeven oppervlakte op deze tekening is de netto oppervlakte exclusief deze zone.

### RENVOOI MATERIELEN

- |                            |   |
|----------------------------|---|
| constructief beton         | entree woning                                 |
| metselwerk baksteen        | * bovenlicht binnenkozijn glas                |
| houtskeletbouw wand        | ⊗ bovenlicht binnenkozijn paneel              |
| isolatie                   | # geïsoleerde deur zonder bovenlicht (geluid) |
| binnenwand gasbeton        | opstelplaats driesbox                         |
| metalstudwand              | wm opstelplaats wasmachine                    |
| wandtegels                 | wtw warmte terugwin unit                      |
| voertegels binnen          | wd opstelplaats droger                        |
| voertegels buiten          | kl kruipluik                                  |
| dorpel                     | hwa hemelwater afvoer                         |
| draingoot (bij douchehoek) | ld loopdeur                                   |



Plattegrond achtste verdieping



**Ringers Kwartier Bouw**  
opgesteld door  
www.hfb-groep.nl

Bouwnummer 228

**De Cacao**

formaat A2  
schaal 1:50  
getekend/gewijzigd 01-06-2023

woningtype K

projectcode 21090  
tekeningcode A2-KAO-K

De afbeelding is een maatschappelijke afbeelding van het gebouw en is niet bedoeld als een afbeelding van het gebouw. De afbeelding is een maatschappelijke afbeelding van het gebouw en is niet bedoeld als een afbeelding van het gebouw. De afbeelding is een maatschappelijke afbeelding van het gebouw en is niet bedoeld als een afbeelding van het gebouw.