



opgesteld door
www.hfb-groep.nl

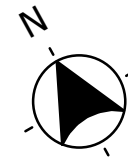
Plattegrond begane grond

De Bonbon

formaat A3 schaal 1:200 getekend/gewijzigd 01-06-2023 projectcode 21090 tekeningcode A1-KAO-100

21090 **A1-KAO-100**

Disclaimer:
De aangegeven maatvoering moet worden gelezen als 'circa' maatvoering en is exclusief afwerking.
De maat en indeling van het keukenblok zijn indicatief en dienen t.b.v. basisruimtepunten voor de 0 tekeningen.
De plaats en aantallen van de elektra punten zijn indicatief en kunnen nog wijzigen.



opgesteld door
www.hfb-groep.nl

Plattegrond eerste verdieping

De Bonbon

formaat schaal getekend/gewijzigd projectcode tekeningcode

A3 1:200 01-06-2023 21090 A1-KAO-101

Disclaimer:
De aangegeven maatvoering moet worden gelezen als 'circa' maatvoering en is exclusief afwerking.
De maat en indeling van het keukenblok zijn indicatief en dienen t.b.v. basispunten voor de 0 tekeningen.
De plaats en aantallen van de elektra punten zijn indicatief en kunnen nog wijzigen.



opgesteld door
www.hfb-groep.nl

Plattegrond tweede verdieping

De Bonbon

formaat	schaal	getekend/gewijzigd	projectcode	tekeningcode
A3	1:200	01-06-2023	21090	A1-KAO-102

21090 A1-KAO-102

Disclaimer:
De aangegeven maatvoering moet worden gelezen als 'circa' maatvoering en is exclusief afwerking.
De maat en indeling van het keukenblok zijn indicatief en dienen t.b.v. basispunten voor de 0 tekeningen.
De plaats en aantallen van de elektra punten zijn indicatief en kunnen nog wijzigen.



opgesteld door
www.hfb-groep.nl

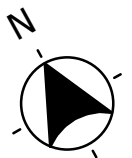
Plattegrond derde verdieping

De Bonbon

formaat schaal getekend/gewijzigd projectcode tekeningcode

A3 1:200 01-06-2023 21090 A1-KAO-103

Disclaimer:
 De aangegeven maatvoering moet worden gelezen als 'circa' maatvoering en is exclusief afwerking.
 De maat en indeling van het keukenblok zijn indicatief en dienen t.b.v. basispunten voor de 0 tekeningen.
 De plaats en aantallen van de elektra punten zijn indicatief en kunnen nog wijzigen.



opgesteld door
www.hfb-groep.nl

Plattegrond vierde verdieping

De Bonbon

formaat	schaal	getekend/gewijzigd	projectcode	tekeningcode
A3	1:200	01-06-2023	21090	A1-KAO-104

Disclaimer:
De aangegeven maatvoering moet worden gelezen als 'circa' maatvoering en is exclusief afwerking.
De maat en indeling van het keukenblok zijn indicatief en dienen t.b.v. basispunten voor de 0 tekeningen.
De plaats en aantallen van de elektra punten zijn indicatief en kunnen nog wijzigen.



Plattegrond vijfde verdieping

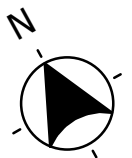
De Bonbon



opgesteld door
www.hfb-groep.nl

formaat	schaal	getekend/gewijzigd	projectcode	tekeningcode
A3	1:200	01-06-2023	21090	A1-KAO-105

Disclaimer:
De aangegeven maatvoering moet worden gelezen als 'circa' maatvoering en is exclusief afwerking.
De maat en indeling van het keukenblok zijn indicatief en dienen t.b.v. basispunten voor de 0 tekeningen.
De plaats en aantallen van de elektra punten zijn indicatief en kunnen nog wijzigen.



opgesteld door
www.hfb-groep.nl

Plattegrond zesde verdieping

De Bonbon

formaat	schaal	getekend/gewijzigd	projectcode	tekeningcode
A3	1:200	01-06-2023	21090	A1-KAO-106

Disclaimer:
De aangegeven maatvoering moet worden gelezen als 'circa' maatvoering en is exclusief afwerking.
De maat en indeling van het keukenblok zijn indicatief en dienen t.b.v. basispunten voor de 0 tekeningen.
De plaats en aantallen van de elektra punten zijn indicatief en kunnen nog wijzigen.



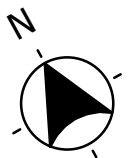
opgesteld door
www.hfb-groep.nl

Plattegrond zevende verdieping

De Bonbon

formaat	schaal	getekend/gewijzigd	projectcode	tekeningcode
A3	1:200	01-06-2023	21090	A1-KAO-107

Disclaimer:
De aangegeven maatvoering moet worden gelezen als 'circa' maatvoering en is exclusief afwerking.
De maat en indeling van het keukenblok zijn indicatief en dienen t.b.v. basispunten voor de 0 tekeningen.
De plaats en aantallen van de elektra punten zijn indicatief en kunnen nog wijzigen.



Plattegrond achtste verdieping

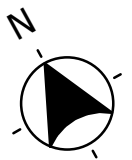
De Bonbon



opgesteld door
www.hfb-groep.nl

formaat	schaal	getekend/gewijzigd	projectcode	tekeningcode
A3	1:200	01-06-2023	21090	A1-KAO-108

Disclaimer:
 De aangegeven maatvoering moet worden gelezen als 'circa' maatvoering en is exclusief afwerking.
 De maat en indeling van het keukenblok zijn indicatief en dienen t.b.v. basispunten voor de 0 tekeningen.
 De plaats en aantallen van de elektra punten zijn indicatief en kunnen nog wijzigen.



Plattegrond negende verdieping

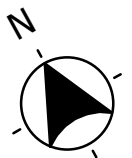
De Bonbon



opgesteld door
www.hfb-groep.nl

formaat	schaal	getekend/gewijzigd	projectcode	tekeningcode
A3	1:200	01-06-2023	21090	A1-KAO-109

Disclaimer:
De aangegeven maatvoering moet worden gelezen als 'circa' maatvoering en is exclusief afwerking.
De maat en indeling van het keukenblok zijn indicatief en dienen t.b.v. basispunten voor de 0 tekeningen.
De plaats en aantallen van de elektra punten zijn indicatief en kunnen nog wijzigen.



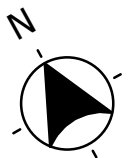
opgesteld door
www.hfb-groep.nl

Plattegrond tiende verdieping

De Bonbon

formaat	schaal	getekend/gewijzigd	projectcode	tekeningcode
A3	1:200	01-06-2023	21090	A1-KAO-110

Disclaimer:
De aangegeven maatvoering moet worden gelezen als 'circa' maatvoering en is exclusief afwerking.
De maat en indeling van het keukenblok zijn indicatief en dienen t.b.v. basispunten voor de 0 tekeningen.
De plaats en aantallen van de elektra punten zijn indicatief en kunnen nog wijzigen.



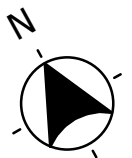
opgesteld door
www.hfb-groep.nl

Plattegrond elfde verdieping

De Bonbon

formaat	schaal	getekend/gewijzigd	projectcode	tekeningcode
A3	1:200	01-06-2023	21090	A1-KAO-111

Disclaimer:
De aangegeven maatvoering moet worden gelezen als 'circa' maatvoering en is exclusief afwerking.
De maat en indeling van het keukenblok zijn indicatief en dienen t.b.v. basispunten voor de 0 tekeningen.
De plaats en aantallen van de elektra punten zijn indicatief en kunnen nog wijzigen.



Plattegrond twaalfde verdieping

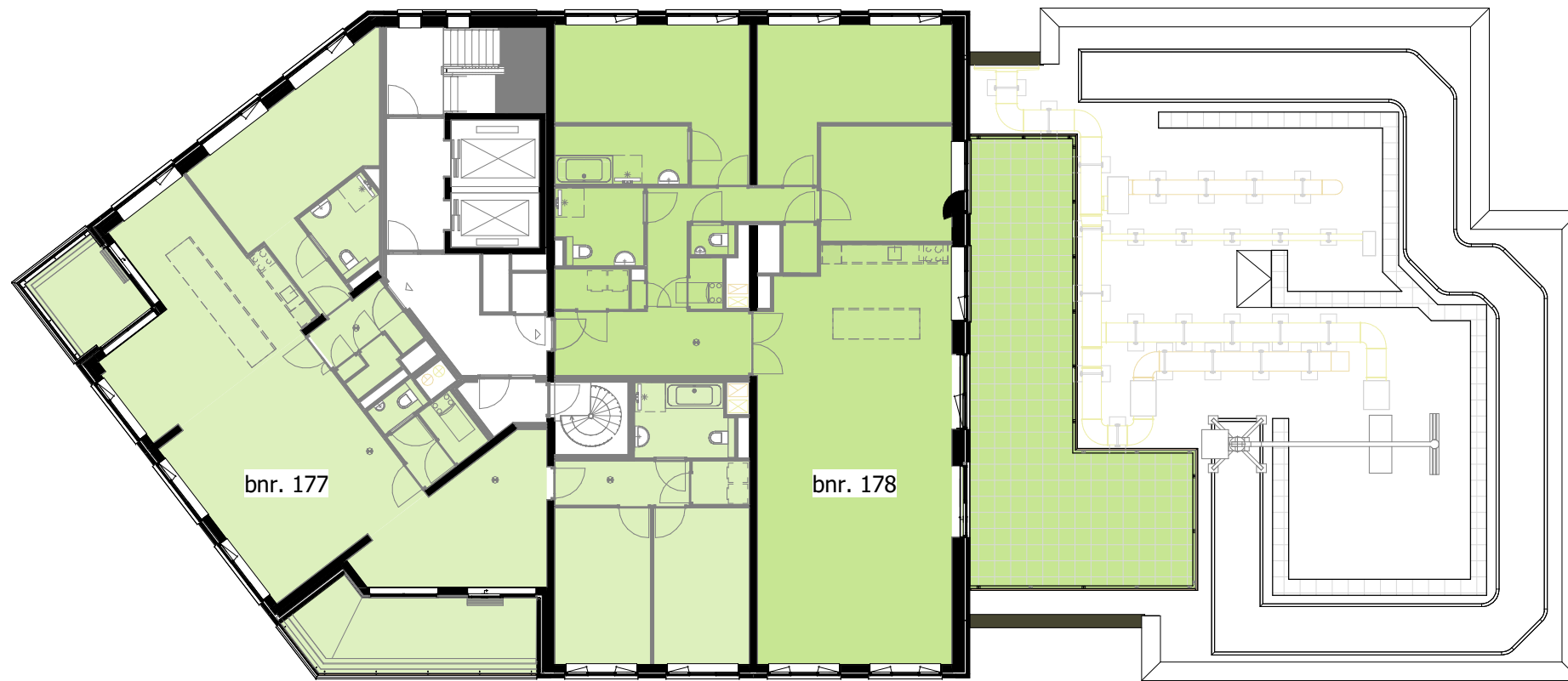
De Bonbon



opgesteld door
www.hfb-groep.nl

formaat	schaal	getekend/gewijzigd	projectcode	tekeningcode
A3	1:200	01-06-2023	21090	A1-KAO-112

Disclaimer:
De aangegeven maatvoering moet worden gelezen als 'circa' maatvoering en is exclusief afwerking.
De maat en indeling van het keukenblok zijn indicatief en dienen t.b.v. basispunten voor de 0 tekeningen.
De plaats en aantallen van de elektra punten zijn indicatief en kunnen nog wijzigen.



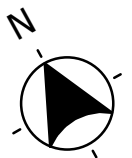
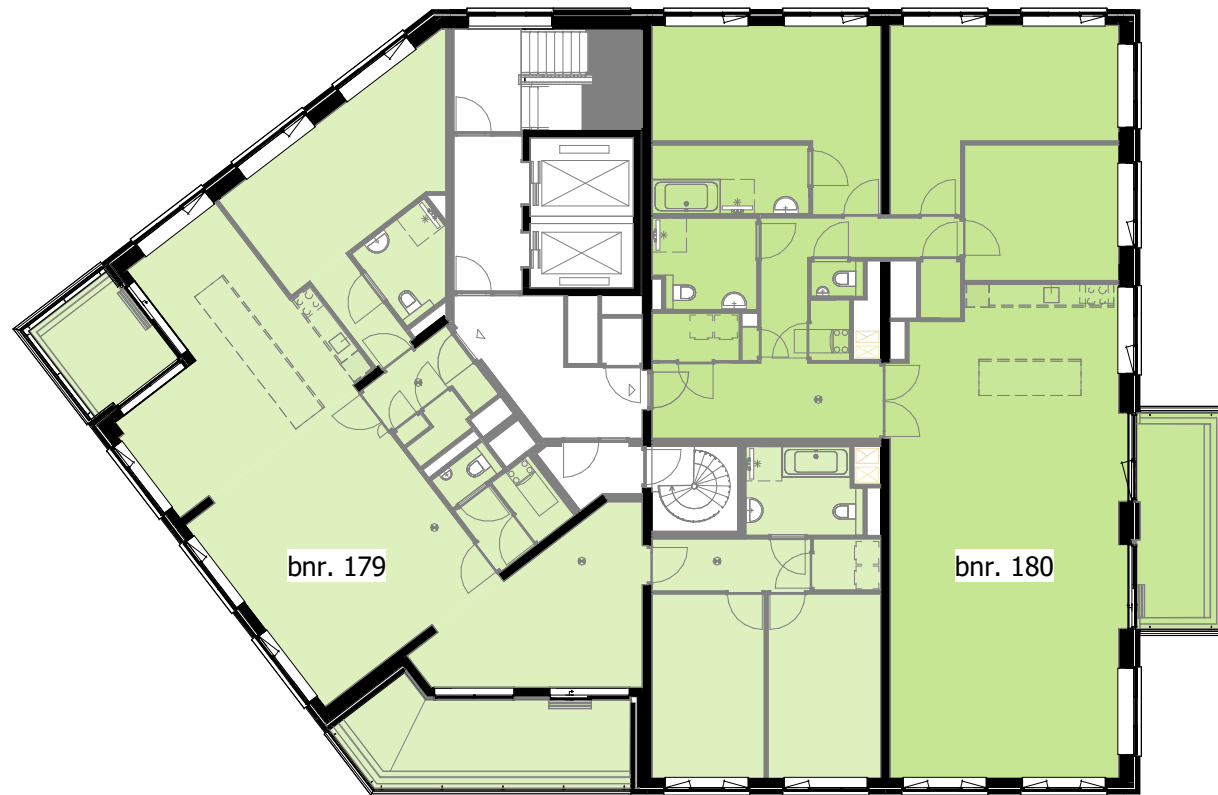
opgesteld door
www.hfb-groep.nl

Plattegrond dertiende verdieping

De Bonbon

formaat	schaal	getekend/gewijzigd	projectcode	tekeningcode
A3	1:200	01-06-2023	21090	A1-KAO-113

Disclaimer:
De aangegeven maatvoering moet worden gelezen als 'circa' maatvoering en is exclusief afwerking.
De maat en indeling van het keukenblok zijn indicatief en dienen t.b.v. basispunten voor de 0 tekeningen.
De plaats en aantallen van de elektra punten zijn indicatief en kunnen nog wijzigen.



opgesteld door
www.hfb-groep.nl

Plattegrond veertiende verdieping

De Bonbon

formaat	schaal	getekend/gewijzigd	projectcode	tekeningcode
A3	1:200	01-06-2023	21090	A1-KAO-114

Disclaimer:
De aangegeven maatvoering moet worden gelezen als 'circa' maatvoering en is exclusief afwerking.
De maat en indeling van het keukenblok zijn indicatief en dienen t.b.v. basisruimtepunten voor de 0 tekeningen.
De plaats en aantallen van de elektra punten zijn indicatief en kunnen nog wijzigen.

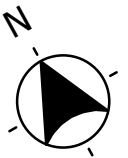


opgesteld door
www.hfb-groep.nl

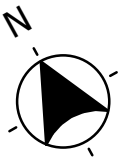
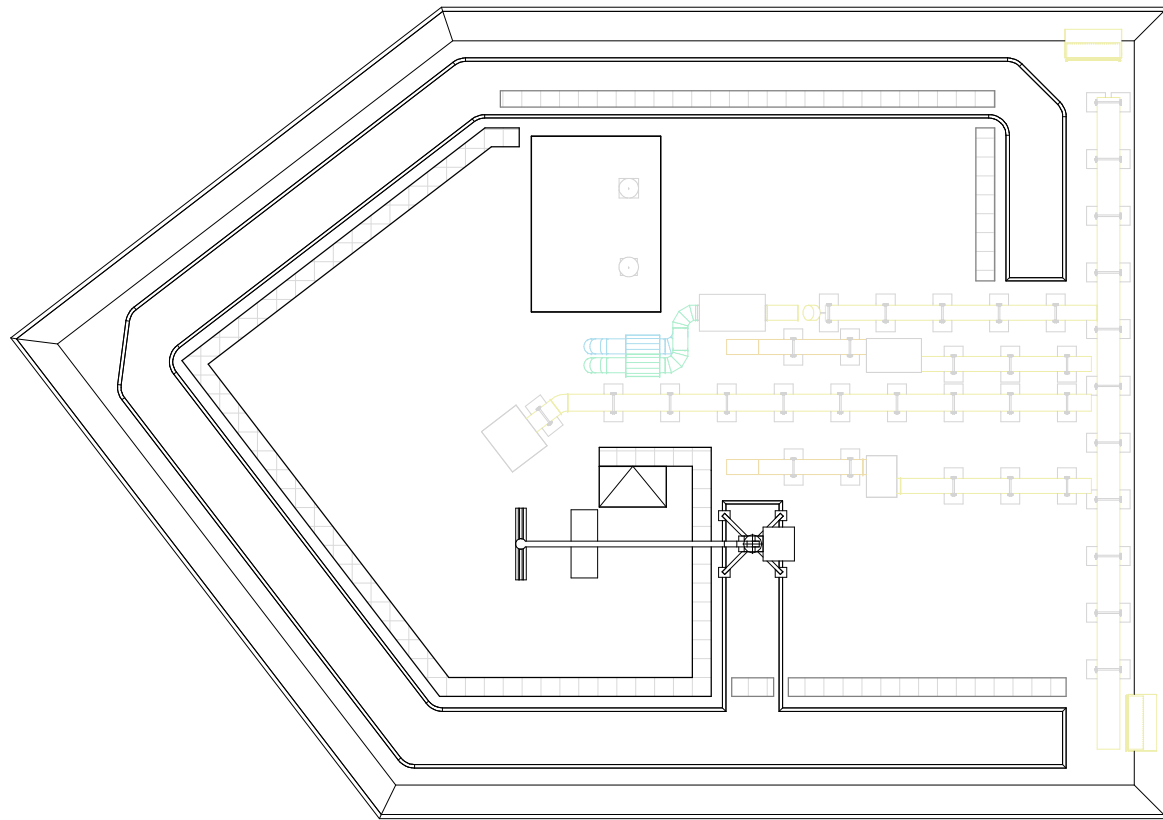
Plattegrond vijftiende verdieping

De Bonbon

formaat	schaal	getekend/gewijzigd	projectcode	tekeningcode
A3	1:200	01-06-2023	21090	A1-KAO-115



Disclaimer:
De aangegeven maatvoering moet worden gelezen als 'circa' maatvoering en is exclusief afwerking.
De maat en indeling van het keukenblok zijn indicatief en dienen t.b.v. basispunten voor de 0 tekeningen.
De plaats en aantallen van de elektra punten zijn indicatief en kunnen nog wijzigen.



opgesteld door
www.hfb-groep.nl

Plattegrond dakverdieping

De Bonbon

formaat	schaal	getekend/gewijzigd	projectcode	tekeningcode
A3	1:200	01-06-2023	21090	A1-KAO-116

21090 **A1-KAO-116**

Disclaimer:
De aangegeven maatvoering moet worden gelezen als 'circa' maatvoering en is exclusief afwerking.
De maat en indeling van het keukenblok zijn indicatief en dienen t.b.v. basisuitgangspunten voor de 0 tekeningen.
De plaats en aantallen van de elektra punten zijn indicatief en kunnen nog wijzigen.



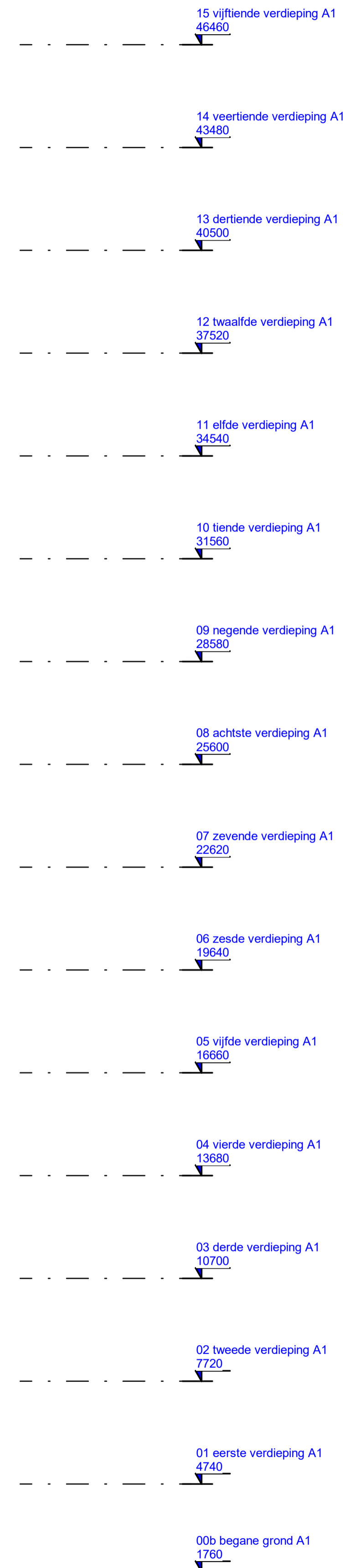
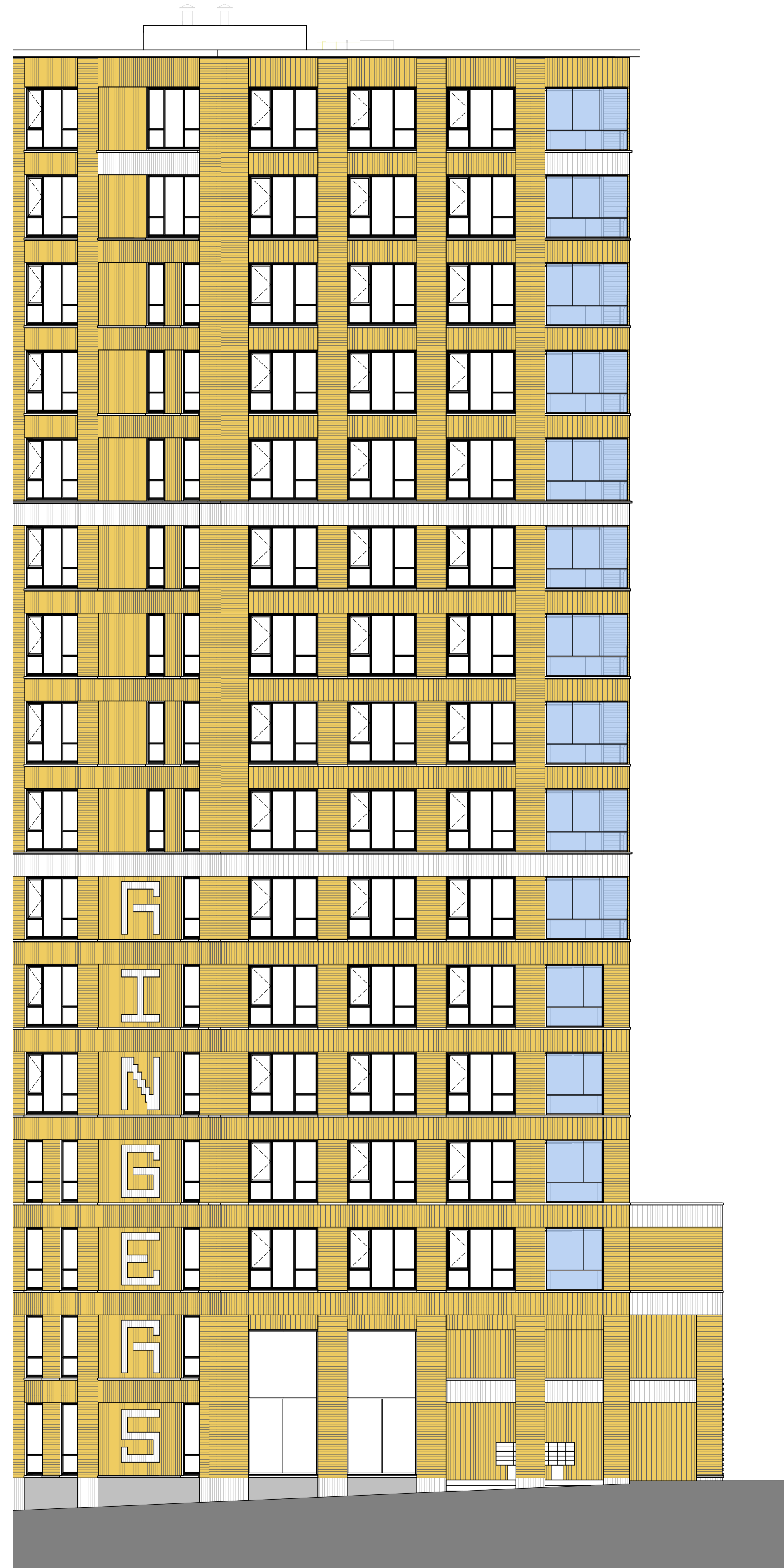
- 15 vijftiende verdieping A1
46460
- 14 veertiende verdieping A1
43480
- 13 dertiende verdieping A1
40500
- 12 twaalfde verdieping A1
37520
- 11 elfde verdieping A1
34540
- 10 tiende verdieping A1
31560
- 09 negende verdieping A1
28580
- 08 achtste verdieping A1
25600
- 07 zevende verdieping A1
22620
- 06 zesde verdieping A1
19640
- 05 vijfde verdieping A1
16660
- 04 vierde verdieping A1
13680
- 03 derde verdieping A1
10700
- 02 tweede verdieping A1
7720
- 01 eerste verdieping A1
4740
- 00b begane grond A1
1760


 Ringers
 Kwartier
 Bouw
 opgesteld door
 www.hfb-groep.nl

Geveloverzicht Zuidwestgevel, Noorderkade

De Bonbon
 formaat A1
 schaal 1:100
 getekend/gewijzigd 01-06-2023
 projectcode 21090
 tekeningcode A1-KAO-200

De afgeleverde tekening is uitsluitend bestemd voor de aannemer en kan anderszins wettelijk beschermd zijn. Het is niet toegestaan deze tekening te kopiëren, te verspreiden of openbaar te maken. De afgeleverde tekening is uitsluitend bestemd voor de aannemer en kan anderszins wettelijk beschermd zijn. Het is niet toegestaan deze tekening te kopiëren, te verspreiden of openbaar te maken.



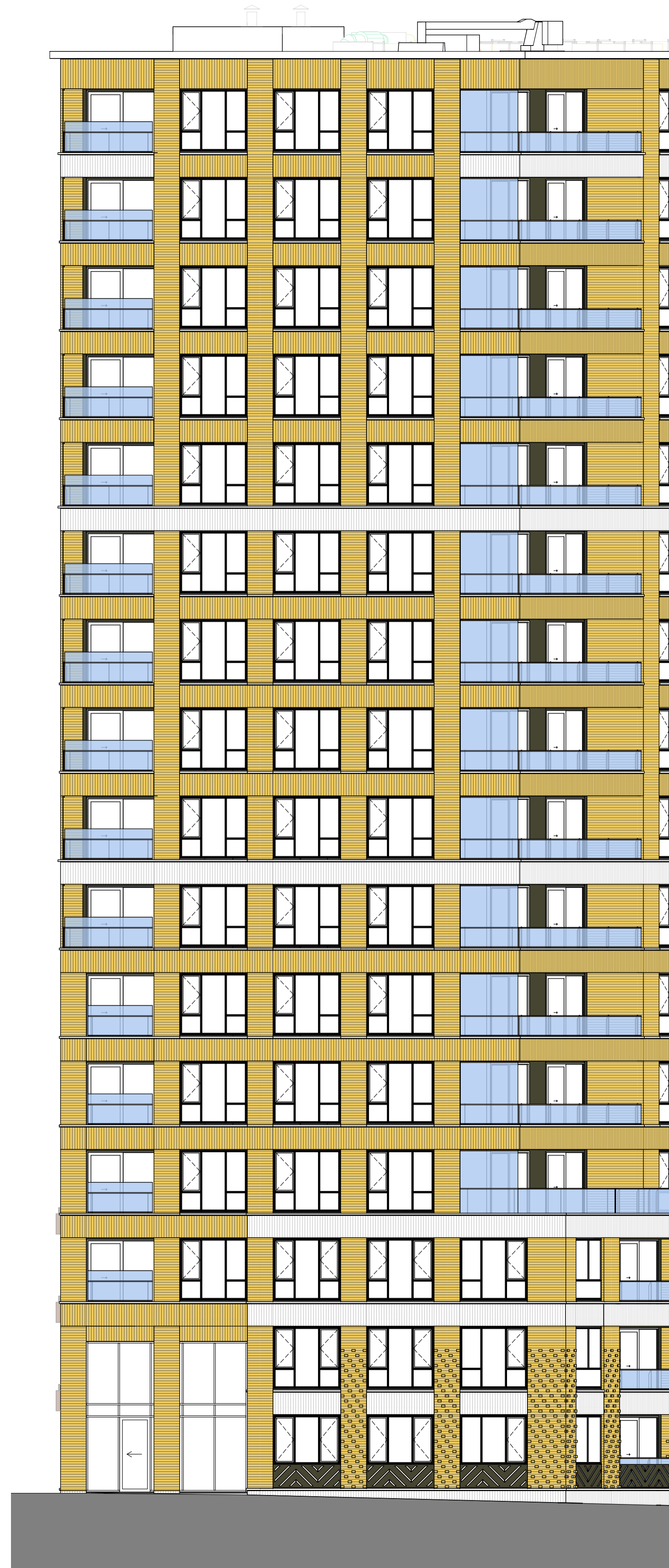


- 15 vijftiende verdieping A1
46480
- 14 veertiende verdieping A1
43480
- 13 dertiende verdieping A1
40500
- 12 twaalfde verdieping A1
37520
- 11 elfde verdieping A1
34540
- 10 tiende verdieping A1
31560
- 09 negende verdieping A1
28580
- 08 achtste verdieping A1
25600
- 07 zevende verdieping A1
22620
- 06 zesde verdieping A1
19640
- 05 vijfde verdieping A1
16660
- 04 vierde verdieping A1
13680
- 03 derde verdieping A1
10700
- 02 tweede verdieping A1
7720
- 01 eerste verdieping A1
4740
- 00b begane grond A1
1760

Blok C



- 15 vijftiende verdieping A1
46480
- 14 veertiende verdieping A1
43480
- 13 dertiende verdieping A1
40500
- 12 twaalfde verdieping A1
37520
- 11 elfde verdieping A1
34540
- 10 tiende verdieping A1
31560
- 09 negende verdieping A1
28580
- 08 achtste verdieping A1
25600
- 07 zevende verdieping A1
22620
- 06 zesde verdieping A1
19640
- 05 vijfde verdieping A1
16660
- 04 vierde verdieping A1
13680
- 03 derde verdieping A1
10700
- 02 tweede verdieping A1
7720
- 01 eerste verdieping A1
4740
- 00b begane grond A1
1760
- 00c begane grond A1
500



- 15 vijftiende verdieping A1
46460
- 14 veertiende verdieping A1
43480
- 13 dertiende verdieping A1
40500
- 12 twaalfde verdieping A1
37520
- 11 elfde verdieping A1
34540
- 10 tiende verdieping A1
31560
- 09 negende verdieping A1
28580
- 08 achtste verdieping A1
25600
- 07 zevende verdieping A1
22620
- 06 zesde verdieping A1
19640
- 05 vijfde verdieping A1
16660
- 04 vierde verdieping A1
13680
- 03 derde verdieping A1
10700
- 02 tweede verdieping A1
7720
- 01 eerste verdieping A1
4740
- 00b begane grond A1
1760



- 15 vijftiende verdieping A1
46460
- 14 veertiende verdieping A1
43480
- 13 dertiende verdieping A1
40500
- 12 twaalfde verdieping A1
37520
- 11 elfde verdieping A1
34540
- 10 tiende verdieping A1
31560
- 09 negende verdieping A1
28580
- 08 achtste verdieping A1
25600
- 07 zevende verdieping A1
22620
- 06 zesde verdieping A1
19640
- 05 vijfde verdieping A1
16660
- 04 vierde verdieping A1
13680
- 03 derde verdieping A1
10700
- 02 tweede verdieping A1
7720
- 01 eerste verdieping A1
4740
- 00b begane grond A1
1760
- 00a begane grond A1
300

Blok C

De afgeplaatte tekening is een voorbeeld van een tekening die kan worden gebruikt voor de realisatie van een project. Het is niet bedoeld als een definitieve tekening en kan worden gewijzigd of aangepast.



- 15 vijftiende verdieping A1
48460
- 14 veertiende verdieping A1
43480
- 13 dertiende verdieping A1
40500
- 12 twaalfde verdieping A1
37520
- 11 elfde verdieping A1
34540
- 10 tiende verdieping A1
31560
- 09 negende verdieping A1
28580
- 08 achtste verdieping A1
25600
- 07 zevende verdieping A1
22620
- 06 zesde verdieping A1
19640
- 05 vijfde verdieping A1
16660
- 04 vierde verdieping A1
13680
- 03 derde verdieping A1
10700
- 02 tweede verdieping A1
7720
- 01 eerste verdieping A1
4740
- 00b begane grond A1
1760

Blok C

De afgeplaatte tekening is een voorbeeld van een tekening die kan worden gebruikt voor de realisatie van een project. Het is niet bedoeld als een definitieve tekening en kan worden gewijzigd of aangepast. De afgeplaatte tekening is een voorbeeld van een tekening die kan worden gebruikt voor de realisatie van een project. Het is niet bedoeld als een definitieve tekening en kan worden gewijzigd of aangepast.