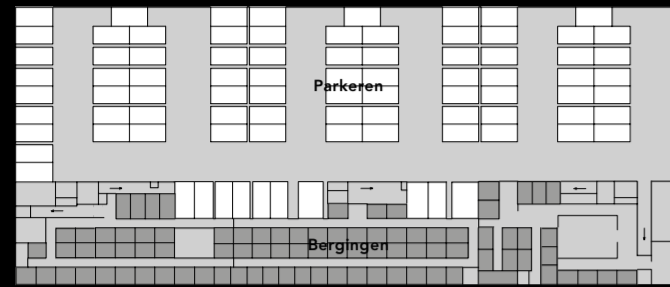
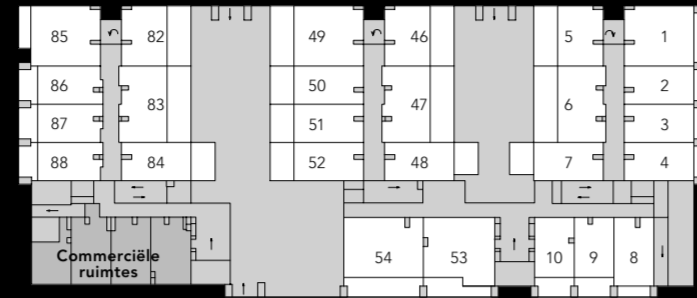


FERRAZZA

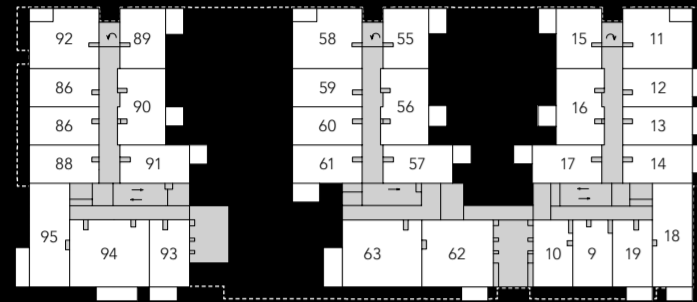
Overzicht verdiepingen



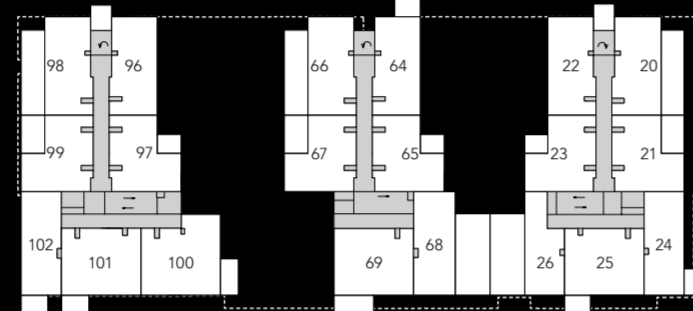
kelder



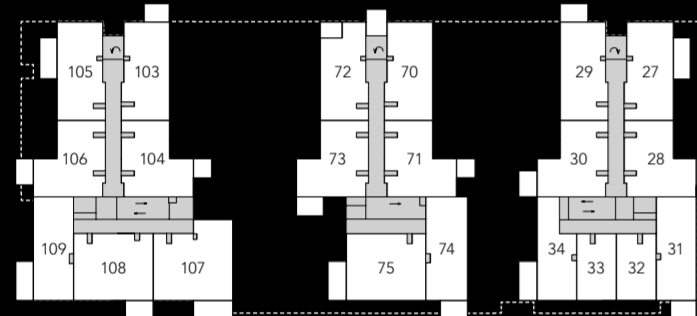
begane grond



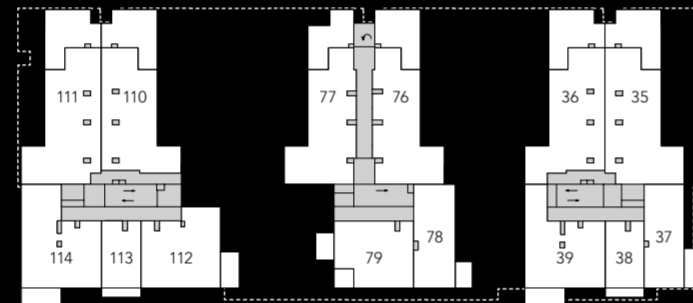
eerste verdieping



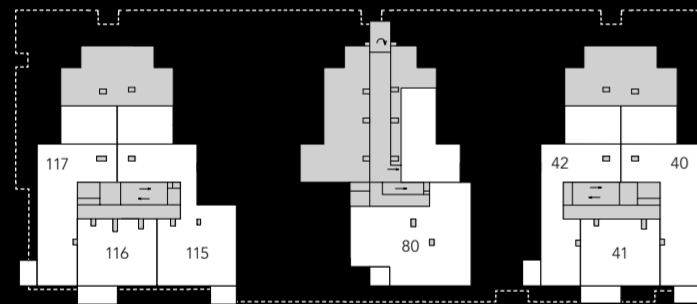
tweede verdieping



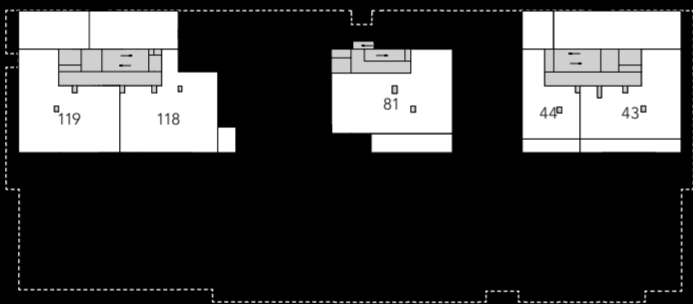
derde verdieping



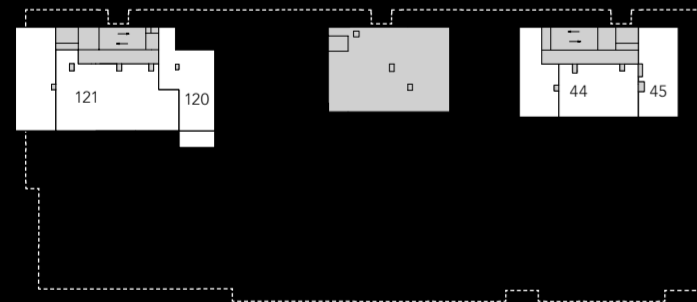
vierde verdieping



vijfde verdieping



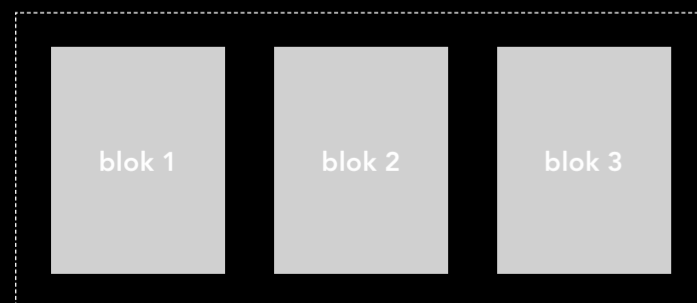
zesde verdieping



zevende verdieping



achtste verdieping



Hier zie je per verdieping de verschillende appartementen die het gebouw rijk is. Verderop in deze brochure vind je van elk type een uitgebreide beschrijving. Let wel: de definitieve verkooptekening kan in detail afwijken van de gepresenteerde typeplattegrond.



Bouwnr.	Type	Gebouw	Verdieping	Aant. kamers	Aantal m ²
1	C3	3	0	3	76
2	A1	3	0	2	49
3	A1	3	0	2	49
4	A1	3	0	2	49
5	C1	3	0	2	49
6	D1	3	0	3	66
7	A1	3	0	2	49
8	A2	3	0	2	49
9	B2	3	0 en 1	3	93
10	B3	3	0 en 1	3	93
11	C4	3	1	3	70
12	A3	3	1	2	49
13	A3	3	1	2	49
14	A3	3	1	2	49
15	C2	3	1	2	50
16	D2	3	1	3	66
17	A3	3	1	2	49
18	F1	3	1	3	77
19	A4	3	1	2	49
20	H3	3	2	4	83
21	G1	3	2	3	84
22	H1	3	2	4	83
23	G1	3	2	3	84
24	F1	3	2	3	77
25	E9	3	2	3	98
26	F2	3	2	3	65
27	H3	3	3	4	83
28	G1	3	3	3	84
29	H1	3	3	4	83
30	G1	3	3	3	84
31	F1	3	3	3	77
32	A4	3	3	2	49
33	A4	3	3	2	49
34	F2	3	3	3	65
35	J1	3	4	4	149
36	J3	3	4	4	138
37	F1	3	4	3	77
38	A4	3	4	2	49
39	I2	3	4	4	115
40	P2	3	5	4	135
41	E9	3	5	3	98
42	P1	3	5	4	122
43	U1	3	6	4	126
44	T1	3	6 en 7	4	149
45	X1	3	7 en 8	5	173
46	C1	2	0	2	49
47	D1	2	0	3	66
48	A1	2	0	2	49
49	C3	2	0	3	76
50	A1	2	0	2	49
51	A1	2	0	2	49
52	A1	2	0	2	49
53	E1	2	0	3	83
54	E2	2	0	3	89
55	C2	2	1	2	50
56	D2	2	1	3	66
57	A3	2	1	2	49
58	C4	2	1	3	70
59	A3	2	1	2	49
60	A3	2	1	2	49
61	A3	2	1	2	49
62	E3	2	1	3	89
63	E4	2	1	3	100
64	H1	2	2	4	83
65	G1	2	2	3	84
66	H3	2	2	4	83
67	G1	2	2	3	84
68	F1	2	2	3	77
69	E4	2	2	3	100
70	H1	2	3	4	83
71	G1	2	3	3	84
72	H2	2	3	4	76
73	G1	2	3	3	84
74	F1	2	3	3	77
75	E4	2	3	3	100
76	K1	2	4	4	129
77	K2	2	4	4	128
78	F1	2	4	3	77
79	E6	2	4	3	92
80	O1	2	5	5	182
81	S1	2	6	5	153
82	C1	1	0	2	49
83	D1	1	0	3	66
84	A1	1	0	2	49
85	C3	1	0	3	76
86	B	1	0 en 1	3	94
87	B	1	0 en 1	3	94
88	B1	1	0 en 1	3	93
89	C2	1	1	2	50
90	D2	1	1	3	66
91	A3	1	1	2	49
92	C4	1	1	3	70
93	A4	1	1	2	49
94	E7	1	1	3	99
95	F3	1	1	3	77
96	H1	1	2	4	83
97	G1	1	2	3	84
98	H3	1	2	4	83
99	G1	1	2	3	84
100	E5	1	2	4	110
101	E7	1	2	3	99
102	F3	1	2	3	77
103	H1	1	3	4	83
104	G1	1	3	3	84
105	H3	1	3	4	83
106	G1	1	3	3	84
107	E5	1	3	4	110
108	E7	1	3	3	99
109	F3	1	3	3	77
110	J2	1	4	4	133
111	J1	1	4	4	149
112	E5	1	4	4	110
113	A4	1	4	2	49
114	I1	1	4	4	127
115	N1	1	5	4	180
116	E7	1	5	3	99
117	M1	1	5	5	135
118	R1	1	6	4	145
119	Q1	1	6	4	151
120	W1	1	7	3	79
121	V1	1	7	4	147
122	Y1	1	8	5	174

Bouwnr.	Type	Gebouw	Verdieping	Aant. Kamers	Aantal m ²
62	E3	2	1	3	89
63	E4	2	1	3	100
64	H1	2	2	4	83
65	G1	2	2	3	84
66	H3	2	2	4	83
67	G1	2	2	3	84
68	F1	2	2	3	77
69	E4	2	2	3	100
70	H1	2	3	4	83
71	G1	2	3	3	84
72	H2	2	3	4	76
73	G1	2	3	3	84
74	F1	2	3	3	77
75	E4	2	3	3	100
76	K1	2	4	4	129
77	K2	2	4	4	128
78	F1	2	4	3	77
79	E6	2	4	3	92
80	O1	2	5	5	182
81	S1	2	6	5	153
82	C1	1	0	2	49
83	D1	1	0	3	66
84	A1	1	0	2	49
85	C3	1	0	3	76
86	B	1	0 en 1	3	94
87	B	1	0 en 1	3	94
88	B1	1	0 en 1	3	93
89	C2	1	1	2	50
90	D2	1	1	3	66
91	A3	1	1	2	49
92	C4	1	1	3	70
93	A4	1	1	2	49
94	E7	1	1	3	99
95	F3	1	1	3	77
96	H1	1	2	4	83
97	G1	1	2	3	84
98	H3	1	2	4	83
99	G1	1	2	3	84
100	E5	1	2	4	110
101	E7	1	2	3	99
102	F3	1	2	3	77
103	H1	1	3	4	83
104	G1	1	3	3	84
105	H3	1	3	4	83
106	G1	1	3	3	84
107	E5	1	3	4	110
108	E7	1	3	3	99
109	F3	1	3	3	77
110	J2	1	4	4	133
111	J1	1	4	4	149
112	E5	1	4	4	110
113	A4	1	4	2	49
114	I1	1	4	4	127
115	N1	1	5	4	180
116	E7	1	5	3	99
117	M1	1	5	5	135
118	R1	1	6	4	145
119	Q1	1	6	4	151
120	W1	1	7	3	79
121	V1	1	7	4	147
122	Y1	1	8	5	174

Zonnig leven op Zeeburger- eiland

Ontspannen wonen. Op een stadseiland. Binnen de ring, maar buiten de drukte. Een plek waar de geur van het IJ-water je verwelkomt en de rust je omarmt. Spreekt dit je aan? Kom dan wonen in Terrazza! Een schitterend appartementencomplex. Speels en eigenwijs. 122 koopappartementen, verdeeld over drie woonblokken. Met twee fijne groene binnenplaatsen, uitstekende balkons en heerlijke terrazza's. Alles voor een zonnig leven op Zeeburgereiland!

Speels en statig	5
Eilandgevoel	7
Binnenplaatsen	11
Variatie en vrijheid	13
Veel te kiezen	15
Plattegronden	17
Wie slim is koopt nieuw	65
Over BPD	66
De voordelen van nieuwbouw	67

Voorbehoud verkoopdocumentatie
De verkoopdocumentatie is niet de grootste zorg samengesteld, aan de hand van gegevens zoals die ten tijde van het samenstellen van deze brochure bekend waren. Desondanks maken wij een voorbehoud ten aanzien van eventuele wijzigingen die onder andere voortkomen uit eisen en wensen van overheden en/of nutsbedrijven. Hieraan kunnen geen rechten worden ontleend. Voor de juiste informatie wordt verwezen naar de tot de contractstukken behorende verkooptekeningen en technische omschrijving.



Speels en statig

Met het ontwerp van Terrazza hadden de architecten slechts één doel voor ogen: een gebouw ontwerpen dat even luxe als gevarieerd is. Dat is gelukt. En hoe! Terrazza is speels, eigenwijs. Maar ook statig en elegant. Een complex dat bestaat uit drie verschillende woonblokken die zijn opgebouwd uit negen trapsgewijs oplopende bouwlagen. Dit geeft de gevel dynamiek. Iets dat wordt versterkt door de verspringende balkons. Zelfs de lichtgekleurde bakstenen dragen bij aan de verscheidenheid van Terrazza: twee verschillende soorten. Bijna hetzelfde, maar nét even anders.



Eilandgevoel

Zeeburgereiland. Ooit was het een vloekwoord, inmiddels is het zeer geliefd. Logisch. Hier wonen betekent leven op een historisch eiland. Een door water omringde driehoek. In 1872 per ongeluk ontstaan, nu een geluk voor velen. Want Zeeburgereiland staat voor rust en ruimte. Hier beleef je het échte eilandgevoel. De wind door de haren. De voeten in het zand. De zon die schittert over het water... En daar schittert straks ook Terrazza!

Grote sporthelden

Terrazza komt in de Sportheldenbuurt. Dé plek voor kleine en grote sporthelden. Met de Urban Sport Zone als kloppend hart van de arena, een groene parkachtige omgeving. Naast één van de grootste outdoor skatebanen van Nederland, komen hier twee multifunctionele sportvelden, een sporthal en een trimbaan met verschillende speel- en sporttoestellen. Maar het is niet alleen voor sporthelden, want ontspannen kan er ook. Met een handdoek liggend in het gras bijvoorbeeld of met de hond struinend over de bloemrijke paadjes.

Lekker dichtbij

In Terrazza woon je echt buiten, maar nergens ver vandaan. Met de auto draai je zo de snelweg op en de fiets of tram brengt je binnen 10 minuten in het centrum van Amsterdam. Maar je hoeft niet weg, integendeel. Want Zeeburgereiland heeft alles wat je nodig hebt in de buurt: scholen, supermarkten, een kinderopvang en fijne restaurants, zoals Bij Storm en Haddock. En daar komen straks nog veel meer leuke hotspots bij! Over hotspots gesproken: op vijf minuten fietsen ligt Blijburg, met stip het leukste stadsstrand van Amsterdam. Om over het mooiste park nog maar te zwijgen: het Diemerpark. Ruig en wild. Hier waan je je gewoon op de Veluwe, en ook daar fiets je zo naartoe!



Binnenplaatsen

De open binnenplaatsen zijn bijzonder prettig. Ze verbinden de drie gebouwen met elkaar. Geven lucht. Letterlijk en figuurlijk. Groen en besloten. Gewoon een heerlijke plek om te zijn. Vanaf hier kijk je recht naar boven. Nee, er is geen galerij. Het maakte het ontwerp ingewikkeld, maar het resultaat des te mooier. Ja, Terrazza even rijk als vindingrijk. De lichte bakstenen, de heerlijke balkons en terrazza's, de groene binnenplaatsen, de ligging nabij het water... het lijkt wel vakantie!

Entrada

Een gebouw als Terrazza verdient een statige entree. Nee, een gebouw als Terrazza verdient er twee. Hoge glazen exemplaren met chique liften en een directe doorkijk naar de groene binnenplaatsen. Een warm welkom. En waarom niet? Je loopt er tenslotte dagelijks doorheen. Overigens zijn alle gemeenschappelijke ruimten met uiterste precisie en oog voor detail ontworpen. Zo is de ondergrondse parkeergarage licht en ruim opgezet. Ook de externe bergingen bevinden zich in dit gedeelte. In Terrazza is werkelijk aan alles gedacht!



Variatie en vrijheid

Terrazza is ontworpen door de Amsterdamse architecten Tobias Bader en Machiel Spaan van M3H architecten. Maar wat maakt Terrazza zo bijzonder? Tobias vertelt.

Uniek

“Wij wilden een gebouw ontwerpen dat luxe en rijkheid zou uitstralen. Met veel variatie. Van binnen én van buiten. Dat is gelukt. In Terrazza is bijna elke woning uniek. Geen appartement is hetzelfde. Je ziet die verscheidenheid ook terug in de levendige gevels. En natuurlijk aan het gebouw zelf dat uit drie delen bestaat. Terrazza is geen rechthoekige doos. Geen monoliet blok, maar speels. Levendig. We zijn er echt trots op.”

Mediterraans

“Het wordt absoluut een erg fijne plek om te wonen. De lichtgekleurde bakstenen, de rijkheid en variatie, de groene binnenhoven, de balkons en terrassen, de ligging nabij het water... Het wekt allemaal de associatie van een mediterrane vakantiecomplex.”

Kwaliteit

“Terrazza geeft veel kwaliteit aan haar bewoners. Enerzijds door de balkons en dakterrassen, anderzijds door de gezamenlijke binnenplaatsten. Die zijn lekker groen en tuinachtig ingericht. Ze zijn besloten en autovrij. Prettige plekken om te ontspannen, waar kinderen bovendien zo naar buiten kunnen lopen om te spelen.”

Alles klopt

“Alles aan Terrazza klopt. Van een afstand is het gebouw speels en getrapd opgebouwd. Wie dichterbij komt, ziet dat die variatie ook in het materiaalgebruik en metselwerk is doorgevoerd. Zelfs de brievenbus en deurbel zijn met de grootste zorgvuldigheid ontworpen. Veel afwisseling, maar wél met een eenduidige uitstraling.”

TERRAZZA



Veel te kiezen

Terrazza is er voor iedereen: het biedt kopers ontzettend veel keus. Het complex telt 122 koopappartementen met 44 verschillende woningtypen, variërend van 49 tot maar liefst 182 m². Een aantal appartementen bestaat uit twee bouwlagen en sommige zijn driezijdig georiënteerd, waardoor je vanuit elk vertrek een ander prachtig uitzicht hebt. De woningen zijn netjes afgewerkt. Met vloerverwarming, mooie vloer- en badkamer-tegels en hangende toiletten.

Flex

De appartementen in Terrazza hebben een optimale woonindeling. Maar natuurlijk, het kan zijn dat je net een kamer mist of liever twee kamers samenvoegt. Of dat je feng shui-technisch toch liever kookt aan de andere kant van je appartement. Gelukkig is de indeling flexibel en is er veel mogelijk. Je staat hierin niet alleen: samen met de wooncoach vind jij altijd de perfecte oplossing!



Hotspots

Restaurants

- 1 Harbour Club
- 2 Gare de l'Est
- 3 Badhuis Javaplein
- 4 Wilde Zwijnen
- 5 Amsterdam Roest
- 6 Pompstation
- 7 Nelis
- 8 Brunchroom
- 9 Czaar Peterstraat
- 9 Instock
- 10 Boi Boi
- 11 Visbar Beet
- 12 Baut Paradijs

Bars

- 13 Boulevard Café
- 14 Brouwerij 't IJ
- 15 Bar Joost
- 16 Bar James
- 17 Walter Woodbury Bar
- 18 Bar Basquiat
- 19 Rum Barrel
- 20 Bar Sue
- 21 Louie Louie
- 22 Bar Botanique

Shoppen

- 23 Jansen Vintage
- 24 Het Faire Oosten
- 25 Div. Herenkabinet
- 26 Hartje Oost
- 27 All the Luck in the World

Straten

- 28 Dappermarkt
- 29 Javastraat
- 30 Czaar Peterstraat

Cultuur

- 31 Studio K
- 32 Nowhere
- 33 Q-Factory

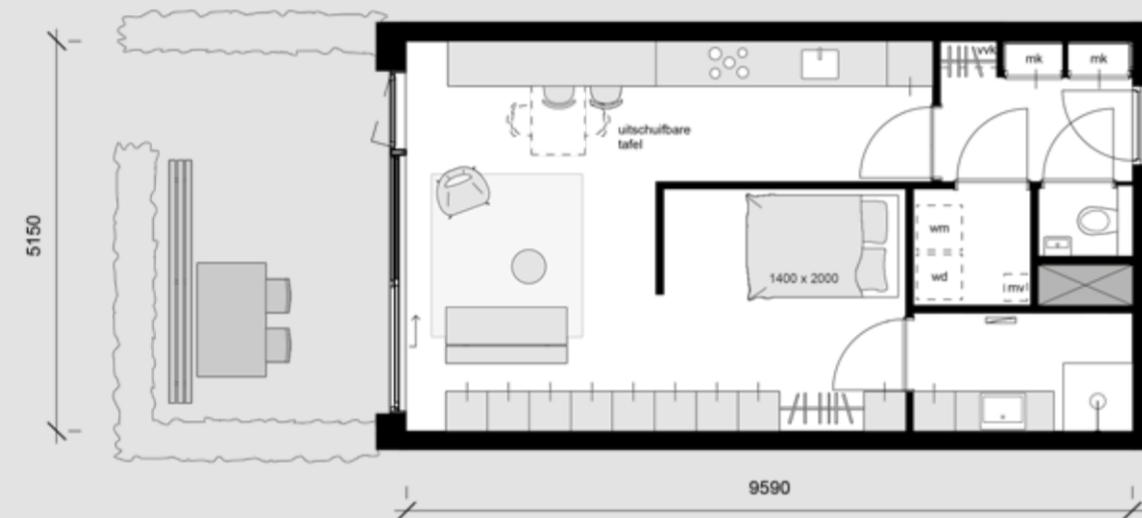
Sport & recreatie

- 34 Flevoparkbad
- 35 Flevopark
- 36 Tie-Breakers



Terrazza type A1 en A3

Bouwnummers 3, 13, 48, 50, 57, 59, 84 en 91
Gespiegeld 2, 4, 7, 12, 14, 17, 51, 52, 60 en 61
Getekend bouwnummer 50



Maatvoering is indicatief en kan aan geringe afwijkingen onderhevig zijn. De gevelds en buitenruimtes kunnen per bouwnummer afwijken. Hiervoor verwijzen we je naar de verkooptekeningen op de website.

Kenmerken type A1 en A3

- Woonoppervlak ca. 49 m²
- 2 kamers
- Buitenruimte variërend van 7 tot 22 m² of Frans balkon
- Ligging buitenruimte zuidoost, zuidwest of noordwest
- Inpandige berging van ca. 3 m²
- Inclusief 2 plaatsen in de fietsenberging

Terrazza type A2 en A4

Bouwnummers 8, 19, 32, 38 en 113
Gespiegeld 33 en 93
Getekend bouwnummer 19



Kenmerken type A2 en A4

- Woonoppervlak ca. 49 m²
- 2 kamers
- Buitenruimte 7 m² of Frans balkon
- Ligging buitenruimte zuidwest
- Inpandige berging van ca. 2 m²
- Inclusief 2 plaatsen in de fietsenberging

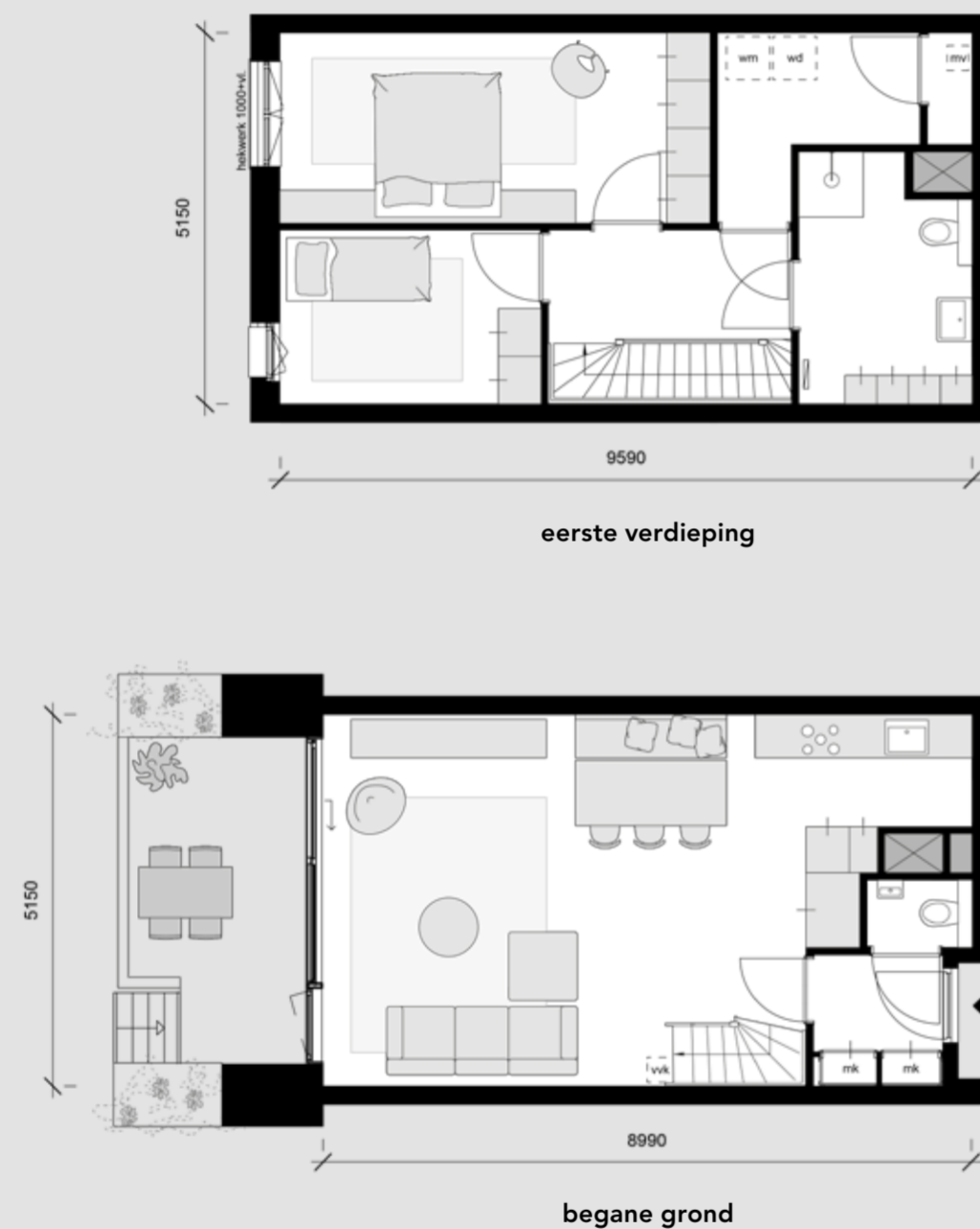


SCHAAL 1:100



Terrazza type B

Bouwnummer 87
Gespiegeld 86
Getekend bouwnummer 87



Maatvoering is indicatief en kan aan geringe afwijkingen onderhevig zijn. De gevelds en buitenruimtes kunnen per bouwnummer afwijken. Hiervoor verwijzen we je naar de verkooptekeningen op de website.

Kenmerken type B

- 2 laags appartement
- Woonoppervlak ca. 94 m²
- 3 kamers
- Buitenruimte ca. 10 m²
- Ligging buitenruimte noordwest
- Externe berging van ca. 5m²
- Inclusief parkeerplaats in ondergelegen garage

Terrazza type B1 en B3

Bouwnummer 10 en 88
Getekend bouwnummer 10

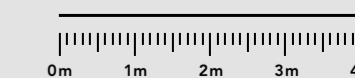


Kenmerken type B1 en B3

- 2 laags appartement
- Woonoppervlak ca. 93 m²
- 3 kamers
- Buitenruimte ca. 10 m²
- Ligging buitenruimte noordwest of zuidwest
- Externe berging van ca. 5m²
- Inclusief parkeerplaats in ondergelegen garage

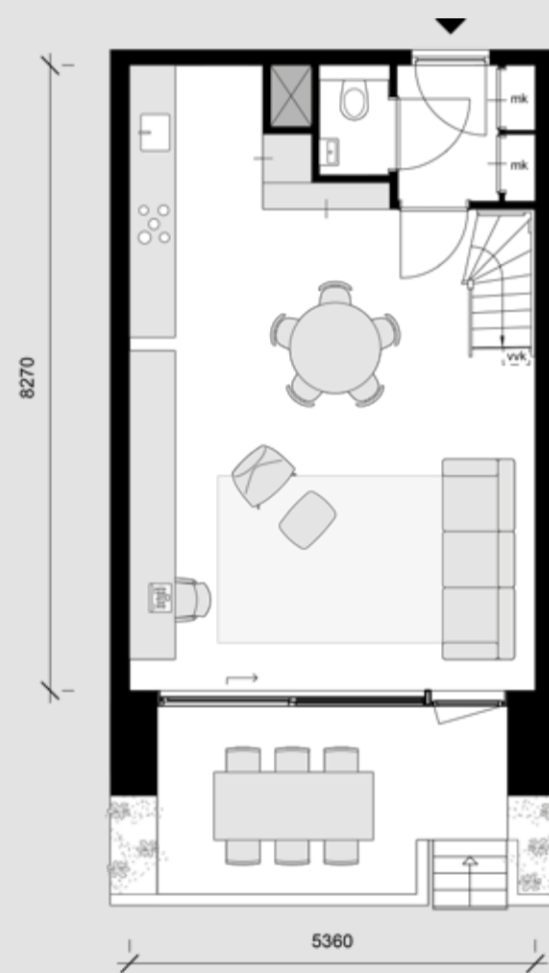


SCHAAL 1:100

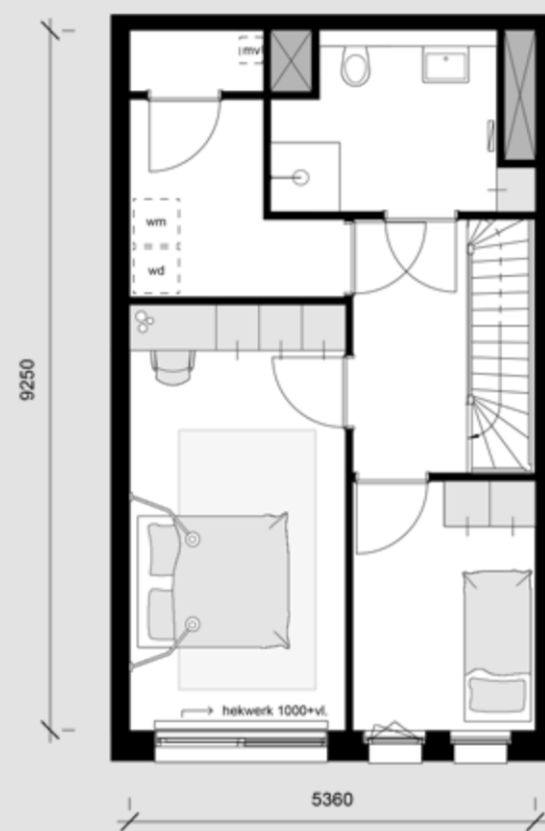


Terrazza type B2

Bouwnummer 9



begane grond



eerste verdieping

Maatvoering is indicatief en kan aan geringe afwijkingen onderhevig zijn. De gewels en buitenruimtes kunnen per bouwnummer afwijken. Hiervoor verwijzen we je naar de verkooptekeningen op de website.

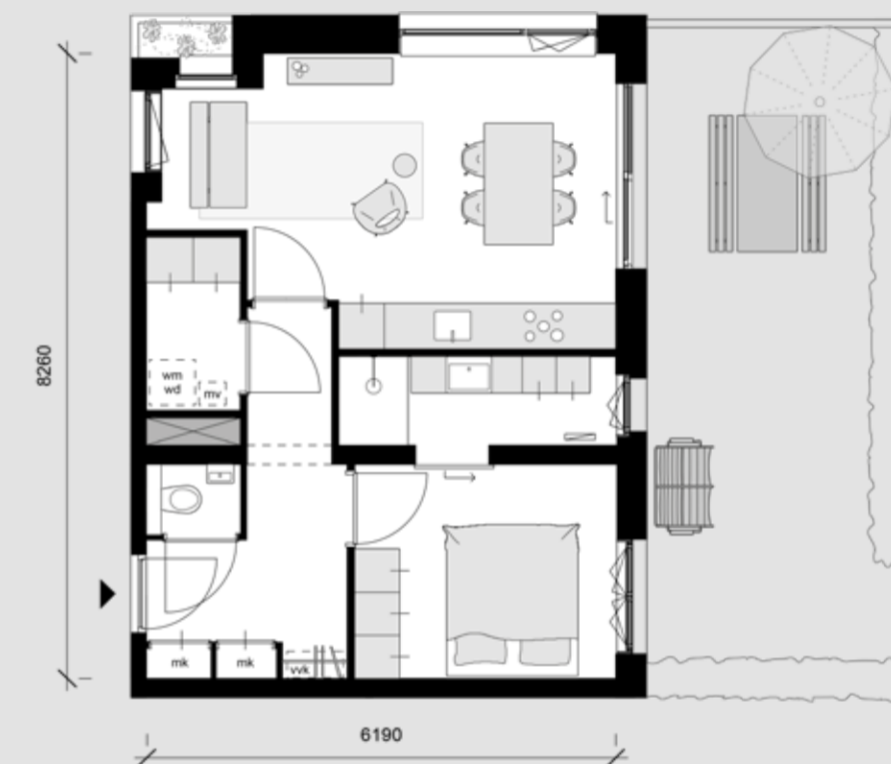
Kenmerken type B2

- 2 laags appartement
- Woonoppervlak ca. 93 m²
- 3 kamers
- Buitenruimte ca. 11 m²
- Ligging buitenruimte zuidwest
- Externe berging van ca. 5m²
- Inclusief parkeerplaats in ondergelegen garage

Terrazza type C1

Bouwnummers 5, 46 en 82

Getekend bouwnummer 46



Kenmerken type C1

- Woonoppervlak ca. 49 m²
- 2 kamers
- Buitenruimte ca. 30 m²
- Ligging buitenruimte noordwest of zuidoost
- Inpandige berging van ca. 3 m²
- Inclusief 2 plaatsen in de fietsenberging

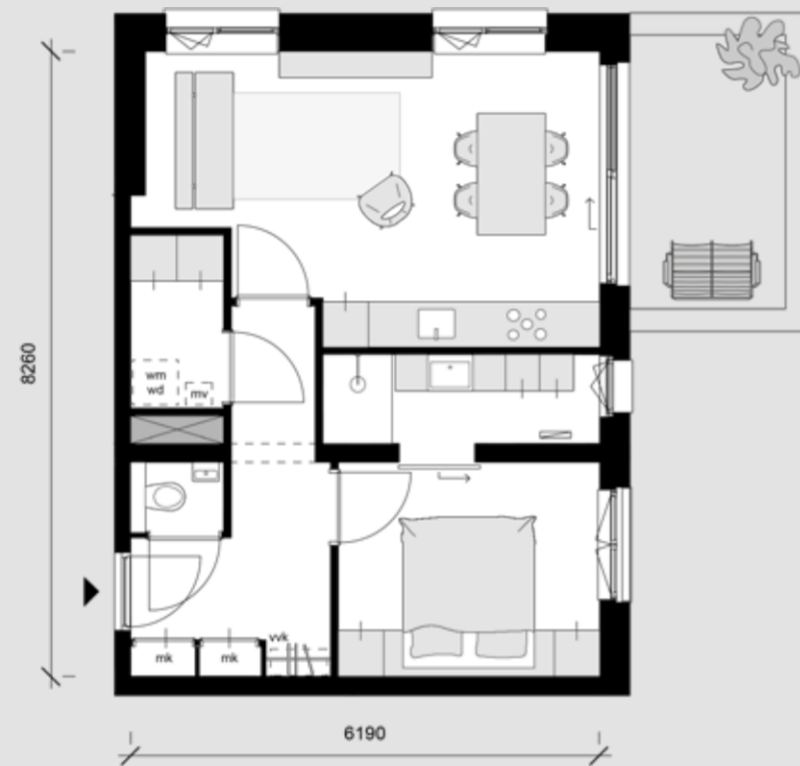


SCHAAL 1:100



Terrazza type C2

Bouwnummers 55 en 59
Gespiegeld 89
Getekend bouwnummer 55



Kenmerken type C2

- Woonoppervlak ca. 50 m²
- 2 kamers
- Buitenruimte ca. 9 m²
- Ligging buitenruimte noordwest of zuidoost
- Inpandige berging van ca. 3 m²
- Inclusief 2 plaatsen in de fietsenberging

Terrazza type C3

Bouwnummers 49 en 85
Gespiegeld 1
Getekend bouwnummer 49



Kenmerken type C3

- Woonoppervlak ca. 76 m²
- 3 kamers
- Buitenruimte variërend van ca. 8 tot 31 m²
- Ligging buitenruimte noordwest of zuidoost
- Externe berging van ca. 5 m²



SCHAAL 1:100



Terrazza type C4

Bouwnummers 58 en 92
Gespiegeld 11
Getekend bouwnummer 58



Maatvoering is indicatief en kan aan geringe afwijkingen onderhevig zijn. De gevelds en buitenruimtes kunnen per bouwnummer afwijken. Hiervoor verwijzen we je naar de verkooptekeningen op de website.

Kenmerken type C4

- Woonoppervlak ca. 70 m²
- 3 kamers
- Buitenruimte ca. 5 m²
- Ligging buitenruimte oost of noord
- Externe berging van ca. 5 m²

Terrazza type D1

Bouwnummers 47 en 83
Gespiegeld 6
Getekend bouwnummer 47



Kenmerken type D1

- Woonoppervlak ca. 66 m²
- 3 kamers
- Buitenruimte ca. 37 m²
- Ligging buitenruimte noordwest of zuidoost
- Externe berging van ca. 5 m²

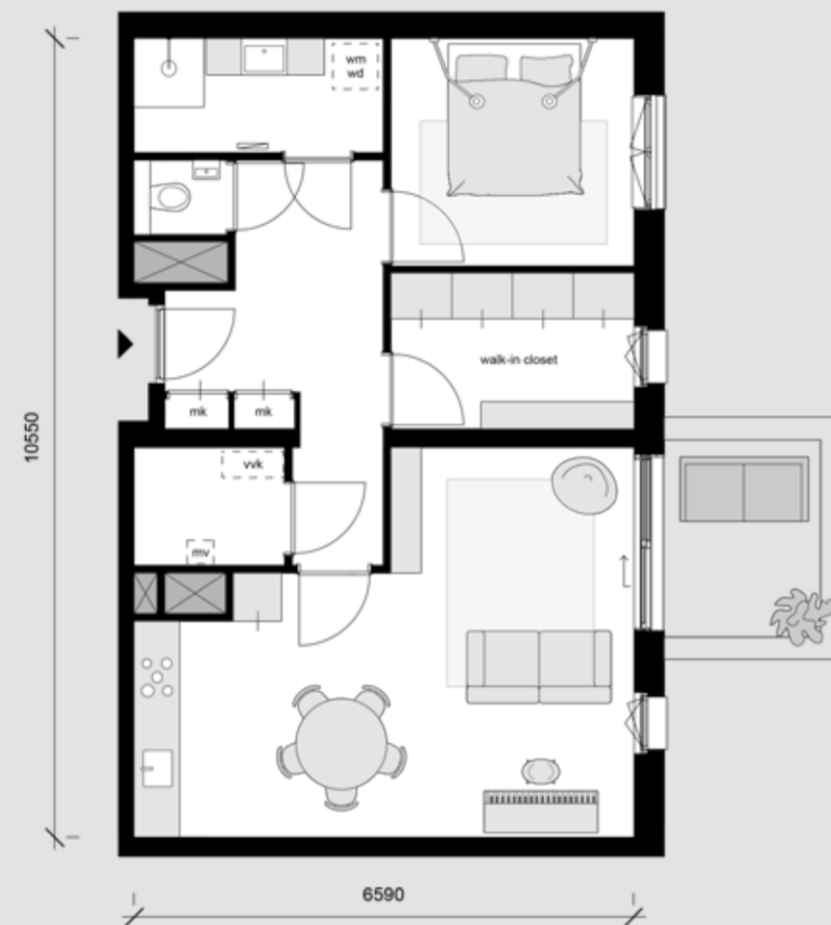


SCHAAL 1:100



Terrazza type D2

Bouwnummers 56 en 90
Gespiegeld 16
Getekend bouwnummer 56



Maatvoering is indicatief en kan aan geringe afwijkingen onderhevig zijn. De gewels en buitenruimtes kunnen per bouwnummer afwijken. Hiervoor verwijzen we je naar de verkooptekeningen op de website.

Kenmerken type D2

- Woonoppervlak ca. 66 m²
- 3 kamers
- Buitenruimte ca. 7 m²
- Ligging buitenruimte noordwest of zuidoost
- Externe berging van ca. 5 m²

Terrazza type E1

Bouwnummer 53



Kenmerken type E1

- Woonoppervlak ca. 83 m²
- 3 kamers
- Buitenruimte ca. 17 m²
- Ligging buitenruimte zuidwest
- Externe berging van ca. 5 m²
- Inclusief parkeerplaats in ondergelegen garage



SCHAAL 1:100
0m 1m 2m 3m 4m

Terrazza type J3



Terrazza type E2

Bouwnummer 54



Maatvoering is indicatief en kan aan geringe afwijkingen onderhevig zijn. De gewels en buitenruimtes kunnen per bouwnummer afwijken. Hiervoor verwijzen we je naar de verkooptekeningen op de website.

Kenmerken type E2

- Woonoppervlak ca. 89 m²
- 3 kamers
- Buitenruimte ca. 23 m²
- Ligging buitenruimte zuidwest
- Externe berging van ca. 5 m²
- Inclusief parkeerplaats in de ondergelegen garage

Terrazza type E3

Bouwnummer 62



Kenmerken type E3

- Woonoppervlak ca. 89 m²
- 3 kamers
- Buitenruimte ca. 7 m²
- Ligging buitenruimte zuidwest
- Externe berging van ca. 5 m²
- Inclusief parkeerplaats in ondergelegen garage

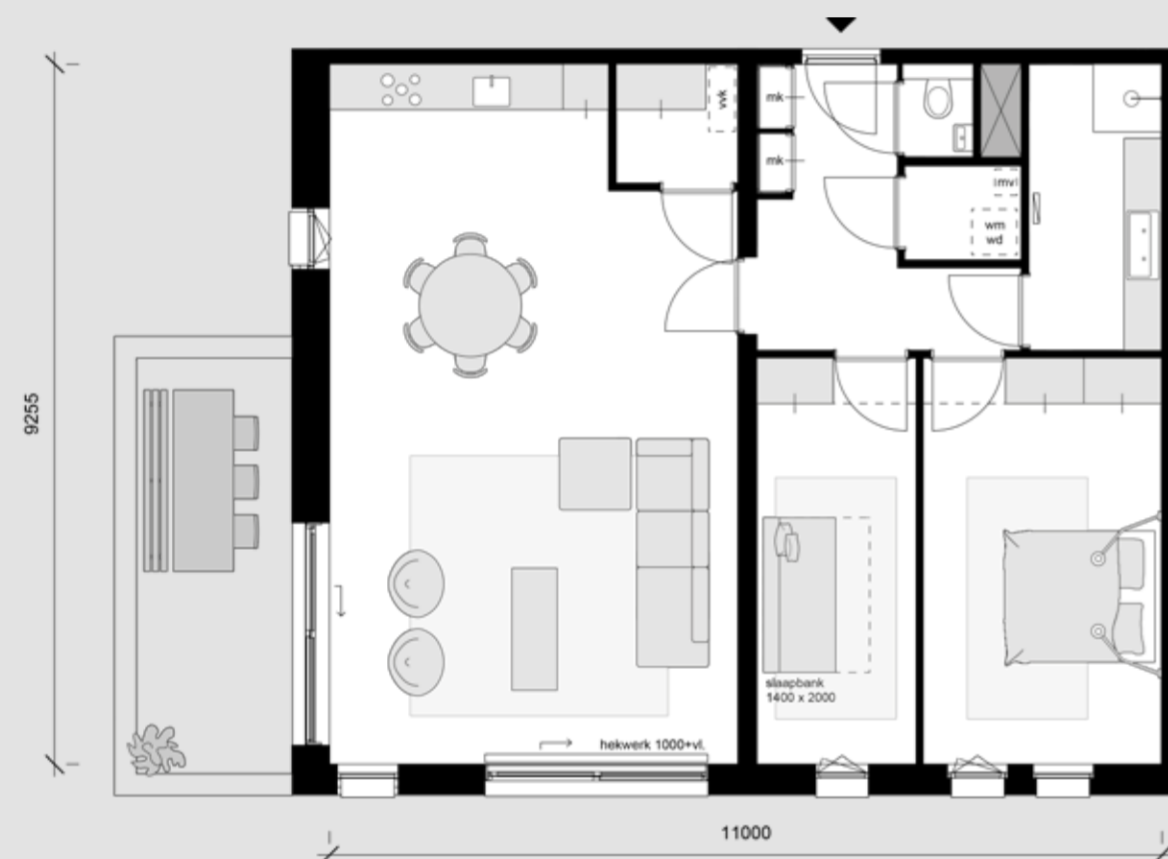


SCHAAL 1:100



Terrazza type E4

Bouwnummers 63, 69 en 75
Getekend bouwnummer 75

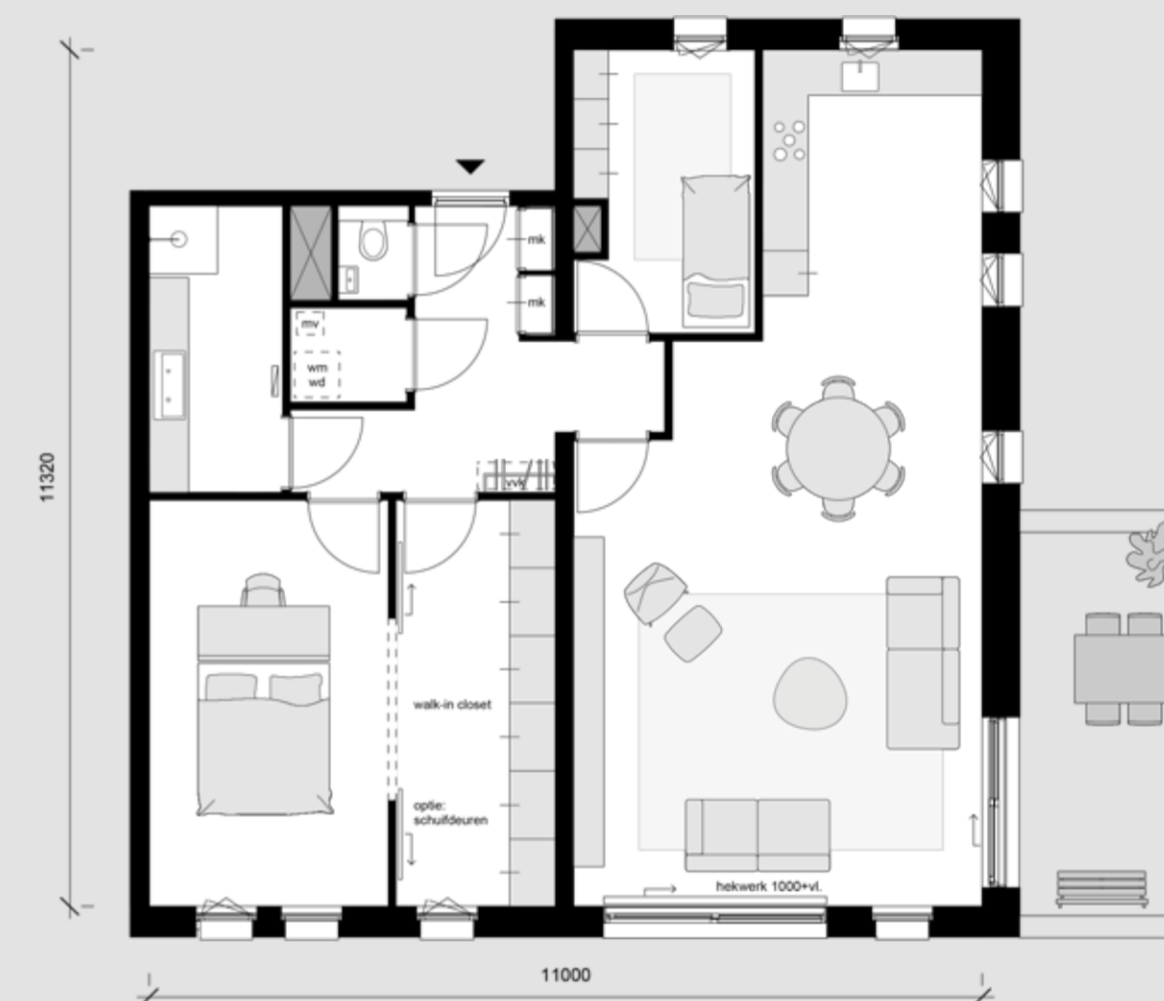


Kenmerken type E4

- Woonoppervlak ca. 100 m²
- 3 kamers
- Buitenruimte ca. 14 m²
- Ligging buitenruimte noordwest of zuidwest
- Externe berging van ca. 5 m²
- Inclusief parkeerplaats in de ondergelegen garage

Terrazza type E5

Bouwnummers 100, 107 en 112
Getekend bouwnummer 100

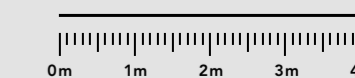


Kenmerken type E5

- Woonoppervlak ca. 110 m²
- 4 kamers
- Buitenruimte ca. 13 m²
- Ligging buitenruimte zuidoost of zuidwest
- Externe berging van ca. 6 m²
- Inclusief parkeerplaats in de ondergelegen garage

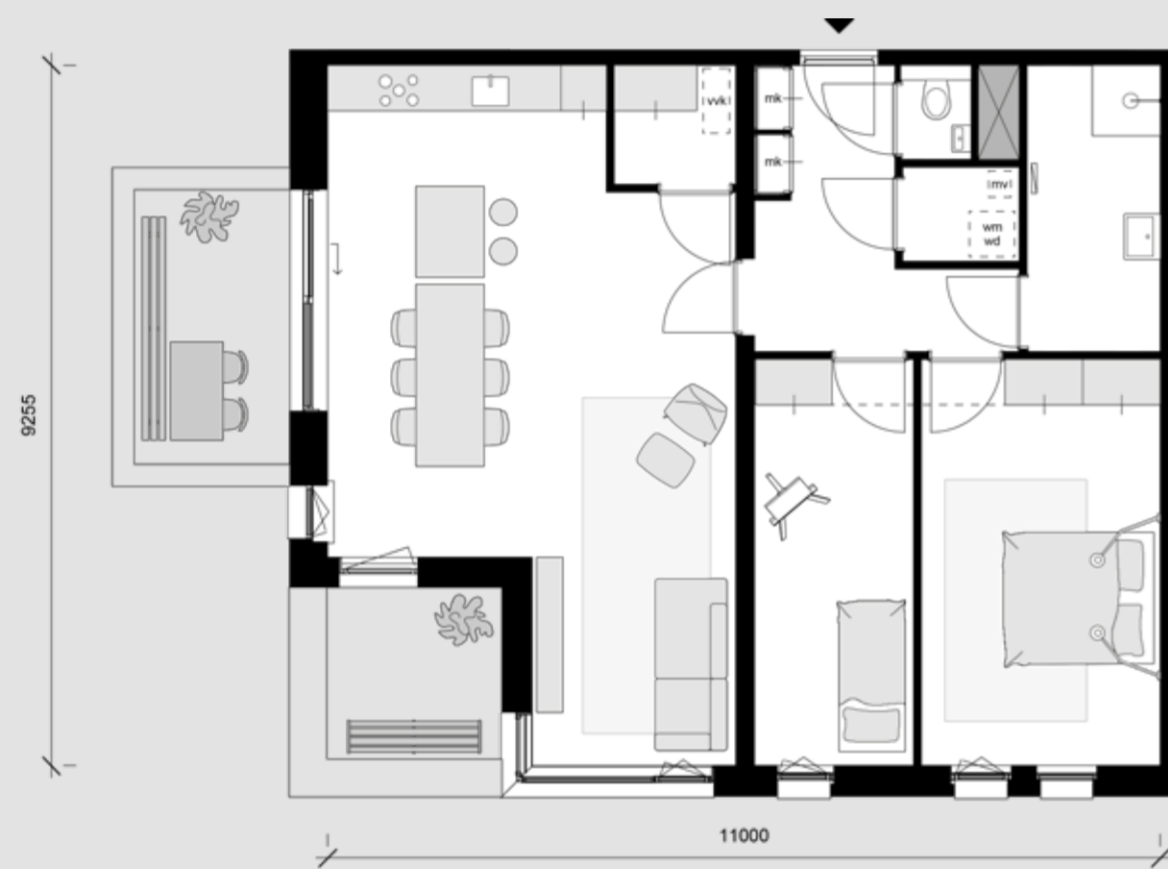


SCHAAL 1:100



Terrazza type E6

Bouwnummer 79

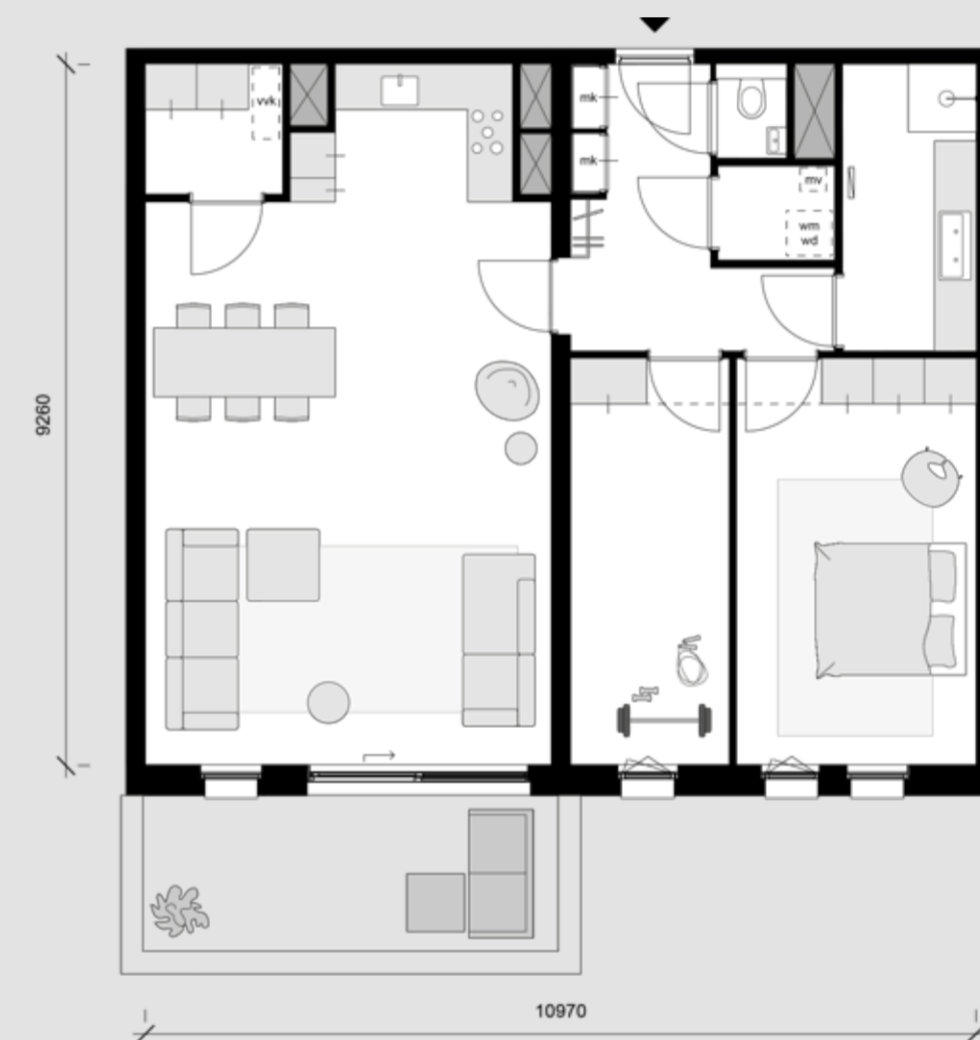


Kenmerken type E6

- Woonoppervlak ca. 92 m²
- 3 kamers
- Buitenruimte ca. 9 en 5 m²
- Ligging buitenruimte west en noordwest
- Externe berging van ca. 5 m²
- Inclusief parkeerplaats in de ondergelegen garage

Terrazza type E7

Bouwnummers 101 en 116
Gespiegeld 94 en 108
Getekend bouwnummer 116



Kenmerken type E7

- Woonoppervlak ca. 99 m²
- 3 kamers
- Buitenruimte ca. 10 of 14 m²
- Ligging buitenruimte zuidwest
- Externe berging van ca. 5 of 6 m²
- Inclusief parkeerplaats in ondergelegen garage



SCHAAL 1:100



Terrazza type E9

Bouwnummers 25 en 41
Getekend bouwnummer 25



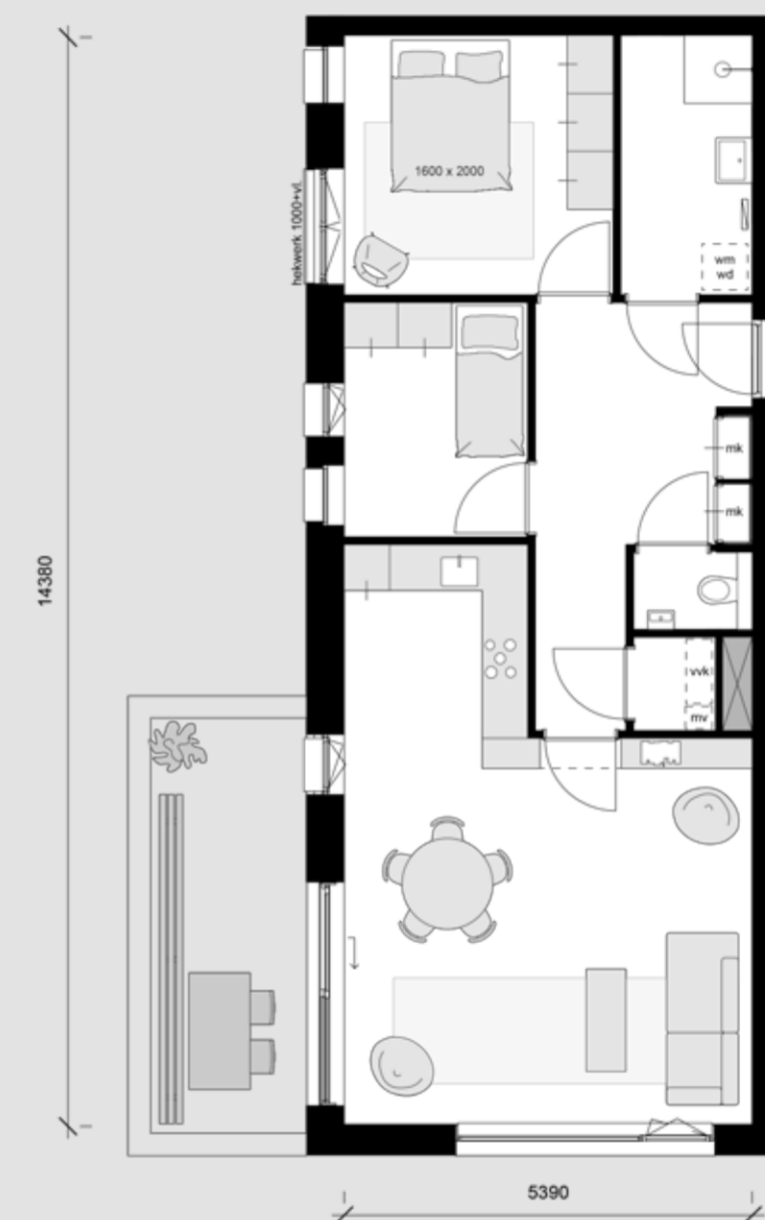
Maatvoering is indicatief en kan aan geringe afwijkingen onderhevig zijn. De gevelds en buitenruimtes kunnen per bouwnummer afwijken. Hiervoor verwijzen we je naar de verkooptekeningen op de website.

Kenmerken type E9

- Woonoppervlak ca. 98 m²
- 3 kamers
- Buitenruimte ca. 9 of 14 m²
- Ligging buitenruimte zuidwest
- Externe berging van ca. 5 m²
- Inclusief parkeerplaats in ondergelegen garage

Terrazza type F1 en F3

Bouwnummers 95, 102 en 109
Gespiegeld 18, 24, 31, 37, 68, 74 en 78
Getekend bouwnummer 109

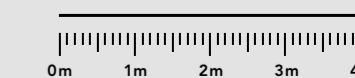


Kenmerken type F1 en F3

- Woonoppervlak ca. 77 m²
- 3 kamers
- Buitenruimte variërend van ca. 7 tot 52 m²
- Ligging buitenruimte zuidwest, zuidoost of noordwest
- Externe berging van ca. 5 m²
- Uitsluitend bouwnummer 68 is inclusief parkeerplaats in ondergelegen garage



SCHAAL 1:100



Terrazza type F2

Bouwnummers 26 en 34
Getekend bouwnummer 34



Kenmerken type F2

- Woonoppervlak ca. 65 m²
- 3 kamers
- Buitenruimte ca. 14 of 52 m²
- Ligging buitenruimte noordwest
- Inpandige berging van ca. 3 m²
- Inclusief 3 plaatsen in de fietsenberging

Terrazza type G1

Bouwnummers 21, 28, 65, 71, 97 en 104
Gespiegeld 23, 30, 67, 73, 99 en 106
Getekend bouwnummer 97



Kenmerken type G1

- Woonoppervlak ca. 84 m²
- 3 kamers
- Buitenruimte variërend van ca. 8 tot 15 m²
- Ligging buitenruimte zuidoost, noordwest of zuidwest
- Externe berging van ca. 5 m²
- Inclusief parkeerplaats in ondergelegen garage



SCHAAL 1:100



Terrazza type A1



Terrazza type H1 en H3

Bouwnummers 20, 27, 64, 70, 96 en 103
 Gespiegeld 22, 29, 66, 98 en 105
 Getekend bouwnummer 66



Maatvoering is indicatief en kan aan geringe afwijkingen onderhevig zijn. De gevelds en buitenruimtes kunnen per bouwnummer afwijken. Hiervoor verwijzen we je naar de verkooptekeningen op de website.

Kenmerken type H1 en H3

- Woonoppervlak ca. 83 m²
- 4 kamers
- Buitenruimte variërend van ca. 9 tot 35 m²
- Ligging buitenruimte zuidoost, noordoost of noordwest
- Externe berging van ca. 5 of 6 m²
- Inclusief parkeerplaats in ondergelegen garage

Terrazza type H2

Bouwnummer 72



Kenmerken type H2

- Woonoppervlak ca. 76 m²
- 4 kamers
- Buitenruimte ca. 5 m²
- Ligging buitenruimte noord
- Externe berging van ca. 5 m²



SCHAAL 1:100



Terrazza type I1

Bouwnummer 114



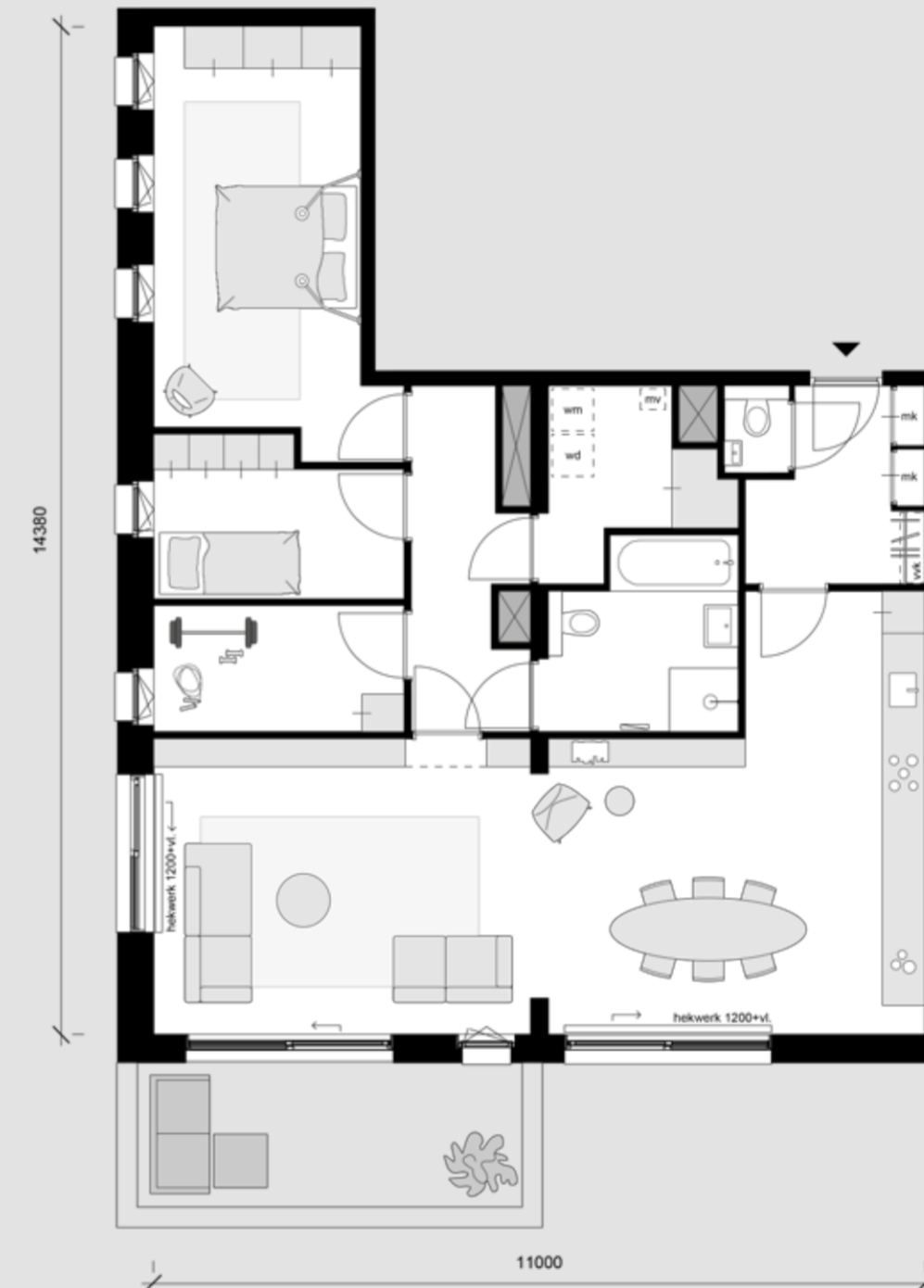
Maatvoering is indicatief en kan aan geringe afwijkingen onderhevig zijn. De gevelds en buitenruimtes kunnen per bouwnummer afwijken. Hiervoor verwijzen we je naar de verkooptekeningen op de website.

Kenmerken type I1

- Woonoppervlak ca. 127 m²
- 4 kamers
- Buitenruimte ca. 14 m²
- Ligging buitenruimte zuidwest
- Externe berging van ca. 6 m²
- Inclusief parkeerplaats in ondergelegen garage

Terrazza type I2

Bouwnummer 39



Kenmerken type I2

- Woonoppervlak ca. 115 m²
- 4 kamers
- Buitenruimte ca. 14 m²
- Ligging buitenruimte zuidwest
- Externe berging van ca. 6 m²
- Inclusief parkeerplaats in ondergelegen garage

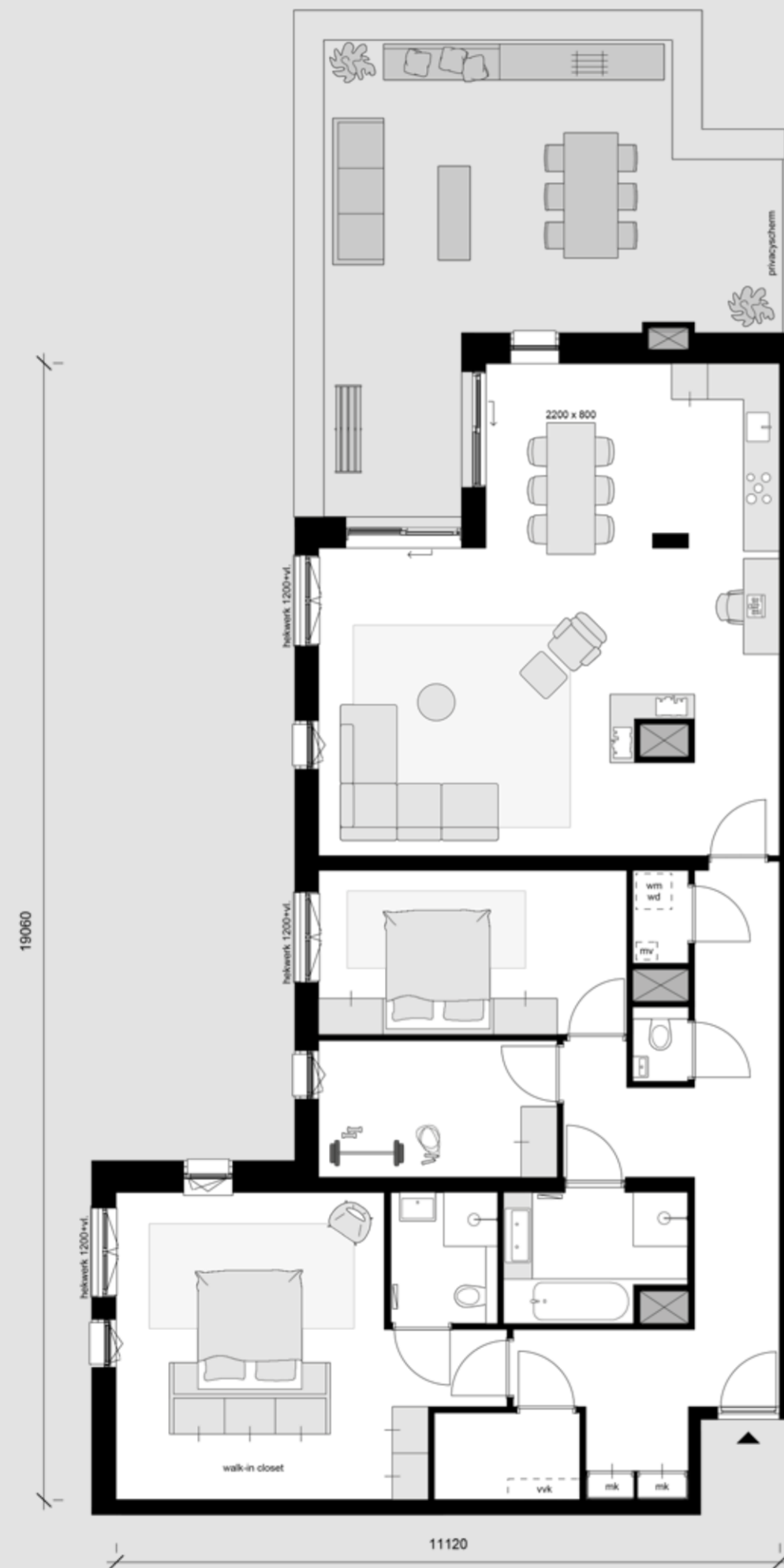


SCHAAL 1:100



Terrazza type J1

Bouwnummer 111
Gespiegeld 35
Getekend bouwnummer 111



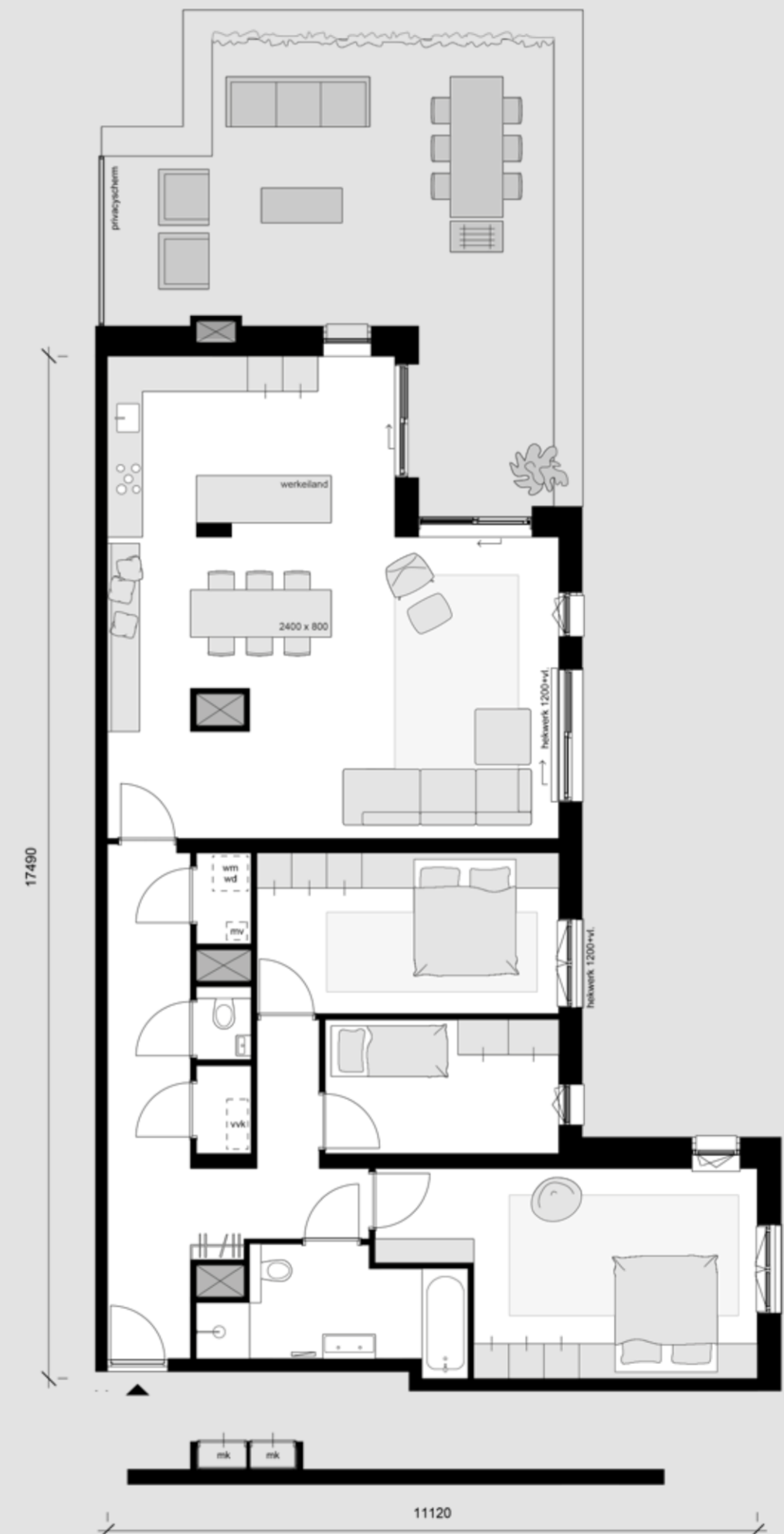
Maatvoering is indicatief en kan aan geringe afwijkingen onderhevig zijn. De gevelds en buitenruimtes kunnen per bouwnummer afwijken. Hiervoor verwijzen we je naar de verkooptekeningen op de website.

Kenmerken type J1

- Woonoppervlak ca. 149 m²
- 4 kamers
- Buitenruimte ca. 42 m²
- Ligging buitenruimte noordoost
- Externe berging van ca. 5 of 6 m²
- Inclusief parkeerplaats in ondergelegen garage

Terrazza type J2

Bouwnummer 110



Kenmerken type J2

- Woonoppervlak ca. 133 m²
- 4 kamers
- Buitenruimte ca. 42 m²
- Ligging buitenruimte noordoost
- Externe berging van ca. 6 m²
- Inclusief parkeerplaats in ondergelegen garage



SCHAAL 1:100



Terrazza type J3

Bouwnummer 36

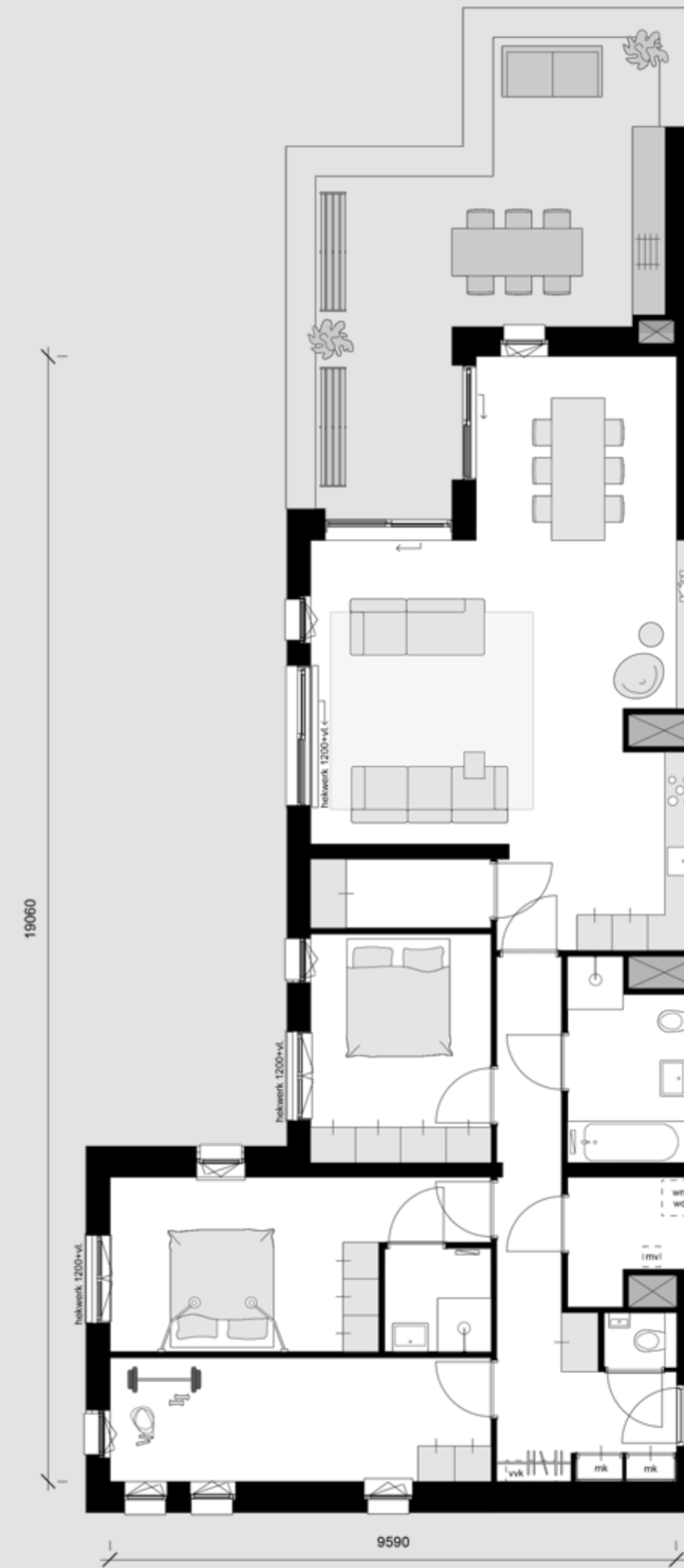


Kenmerken type J3

- Woonoppervlak ca. 138 m²
- 4 kamers
- Buitenruimte ca. 42 m²
- Ligging buitenruimte noordoost
- Externe berging van ca. 6 m²
- Inclusief parkeerplaats in ondergelegen garage

Terrazza type K1 en K2

Bouwnummer 77
Gespiegeld 76
Getekend bouwnummer 77



Kenmerken type K1 en K2

- Woonoppervlak ca. 128 m²
- 4 kamers
- Buitenruimte ca. 30 of 37 m²
- Ligging buitenruimte noordoost
- Externe berging van ca. 6 m²
- Inclusief parkeerplaats in ondergelegen garage



SCHAAL 1:100

Terrazza type M1

Bouwnummer 117



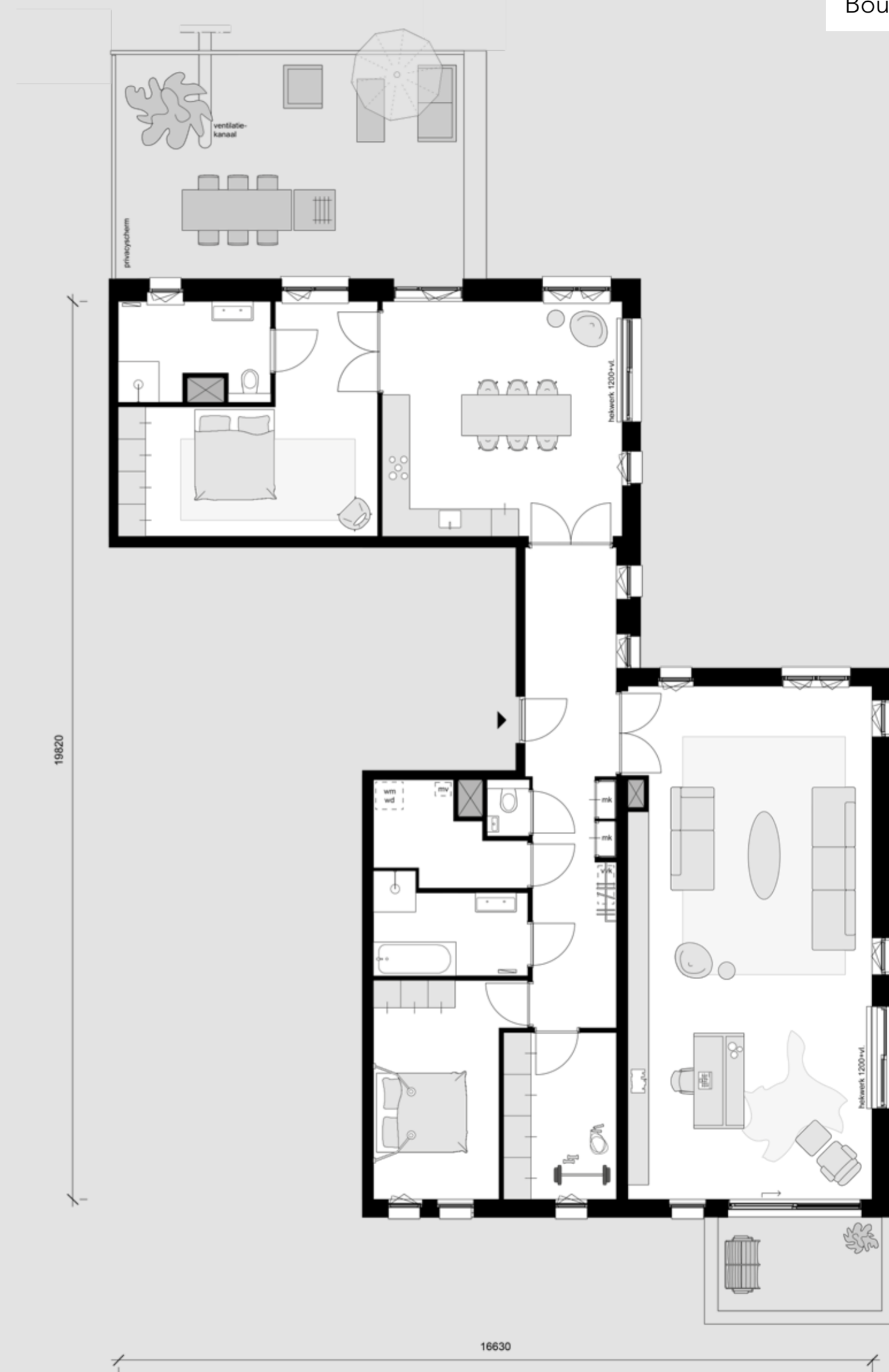
Maatvoering is indicatief en kan aan geringe afwijkingen onderhevig zijn. De gevels en buitenruimtes kunnen per bouwnummer afwijken. Hiervoor verwijzen we je naar de verkooptekeningen op de website.

Kenmerken type M1

- Woonoppervlak ca. 135 m²
- 5 kamers
- Buitenruimte ca. 39 en 9 m²
- Ligging buitenruimte noordoost en noordwest
- Externe berging van ca. 6 m²
- Inclusief parkeerplaats in ondergelegen garage

Terrazza type N1

Bouwnummer 115



Kenmerken type N1

- Woonoppervlak ca. 180 m²
- 4 kamers
- Buitenruimte ca. 39 en 9 m²
- Ligging buitenruimte noordoost en zuidwest
- Externe berging van ca. 7 m²
- Inclusief parkeerplaats in ondergelegen garage



SCHAAL 1:100

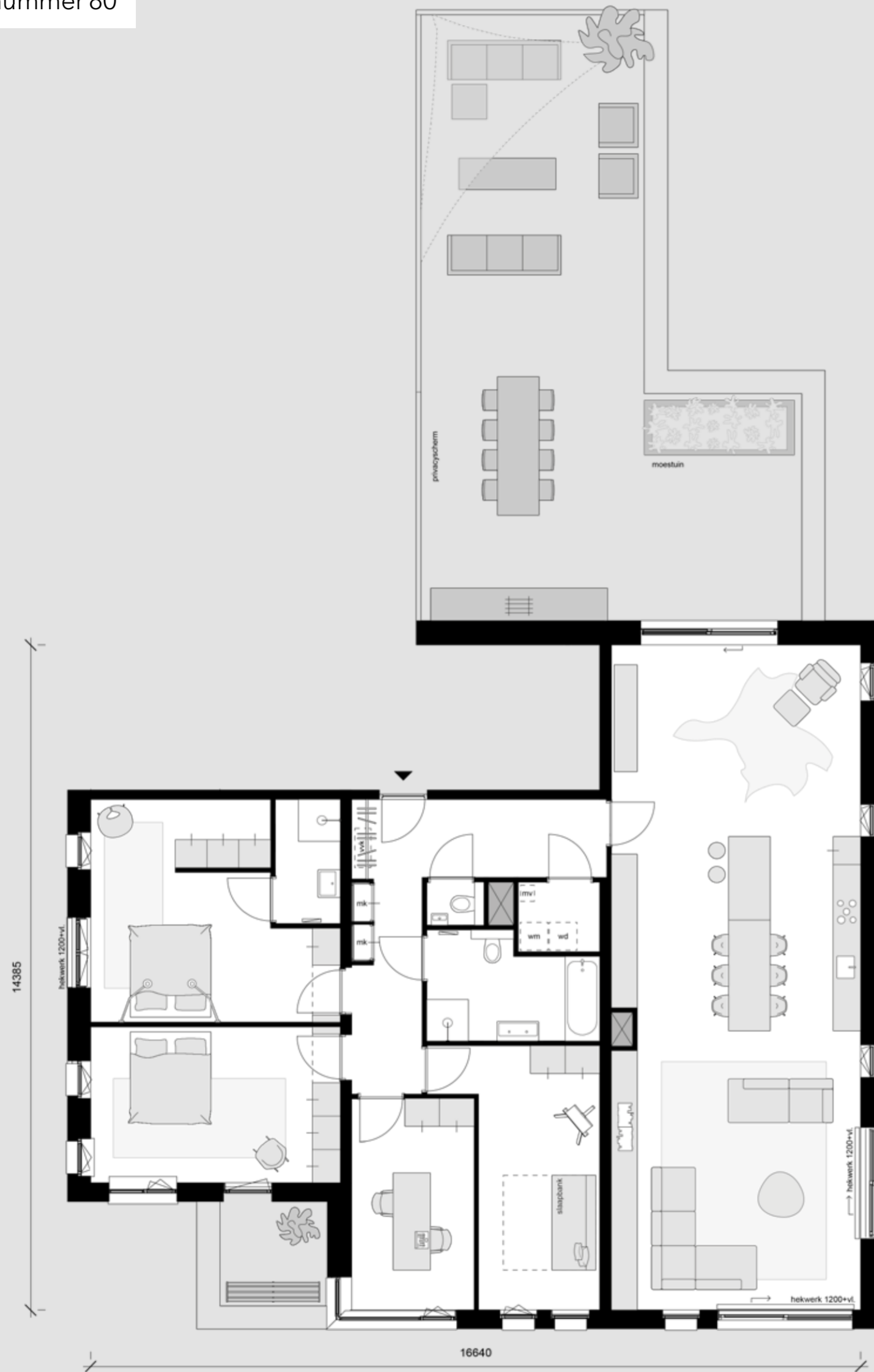


Terrazza type V1



Terrazza type O1

Bouwnummer 80

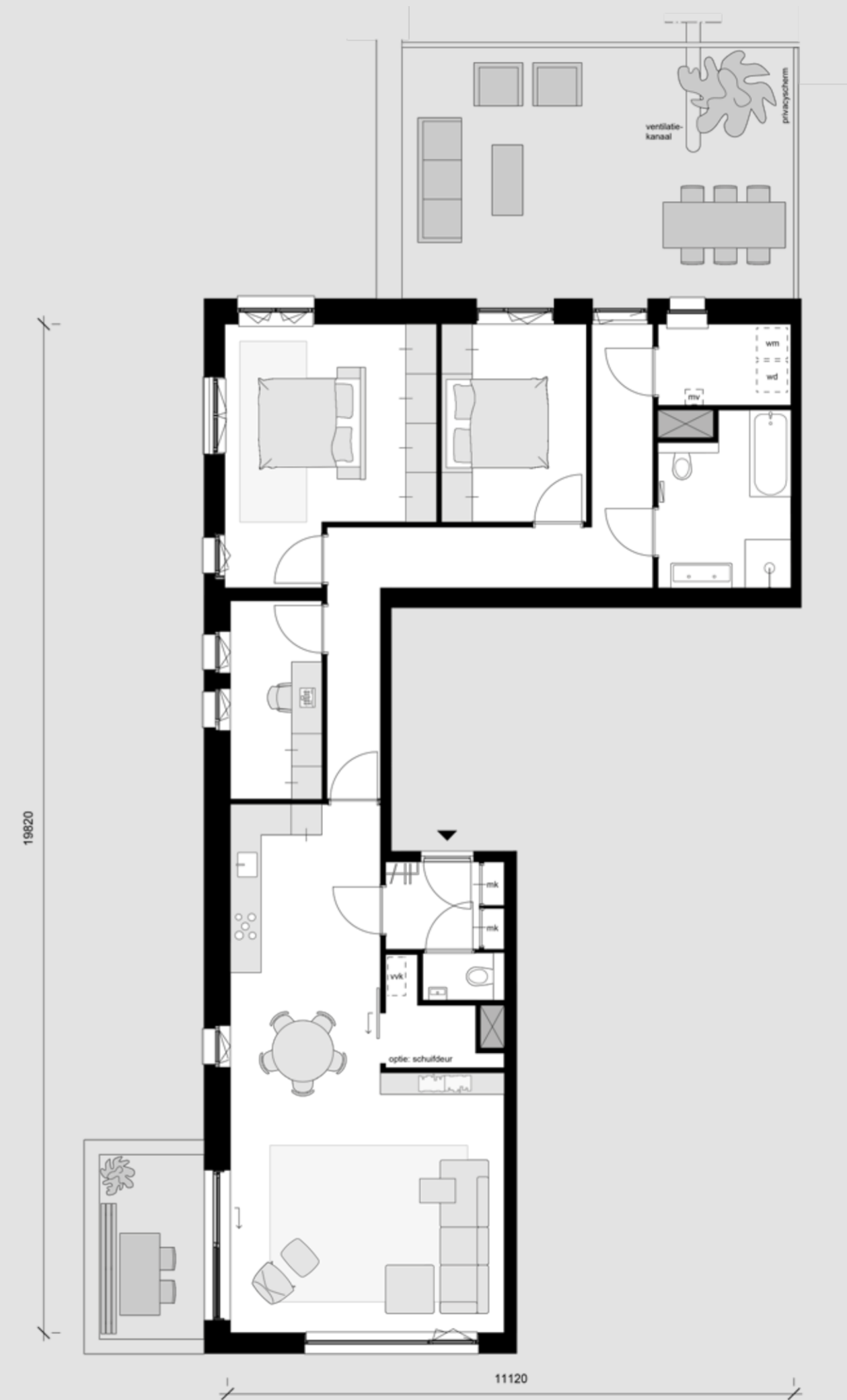


Kenmerken type O1

- Woonoppervlak ca. 182 m²
- 5 kamers
- Buitenruimte ca. 84 en 5 m²
- Ligging buitenruimte noordoost en zuidwest
- Externe berging van ca. 6 m²
- Inclusief parkeerplaats in ondergelegen garage

Terrazza type P1

Bouwnummer 42



Kenmerken type P1

- Woonoppervlak ca. 122 m²
- 4 kamers
- Buitenruimte ca. 39 en 9 m²
- Ligging buitenruimte noordoost en noordwest
- Externe berging van ca. 5 m²
- Inclusief parkeerplaats in ondergelegen garage

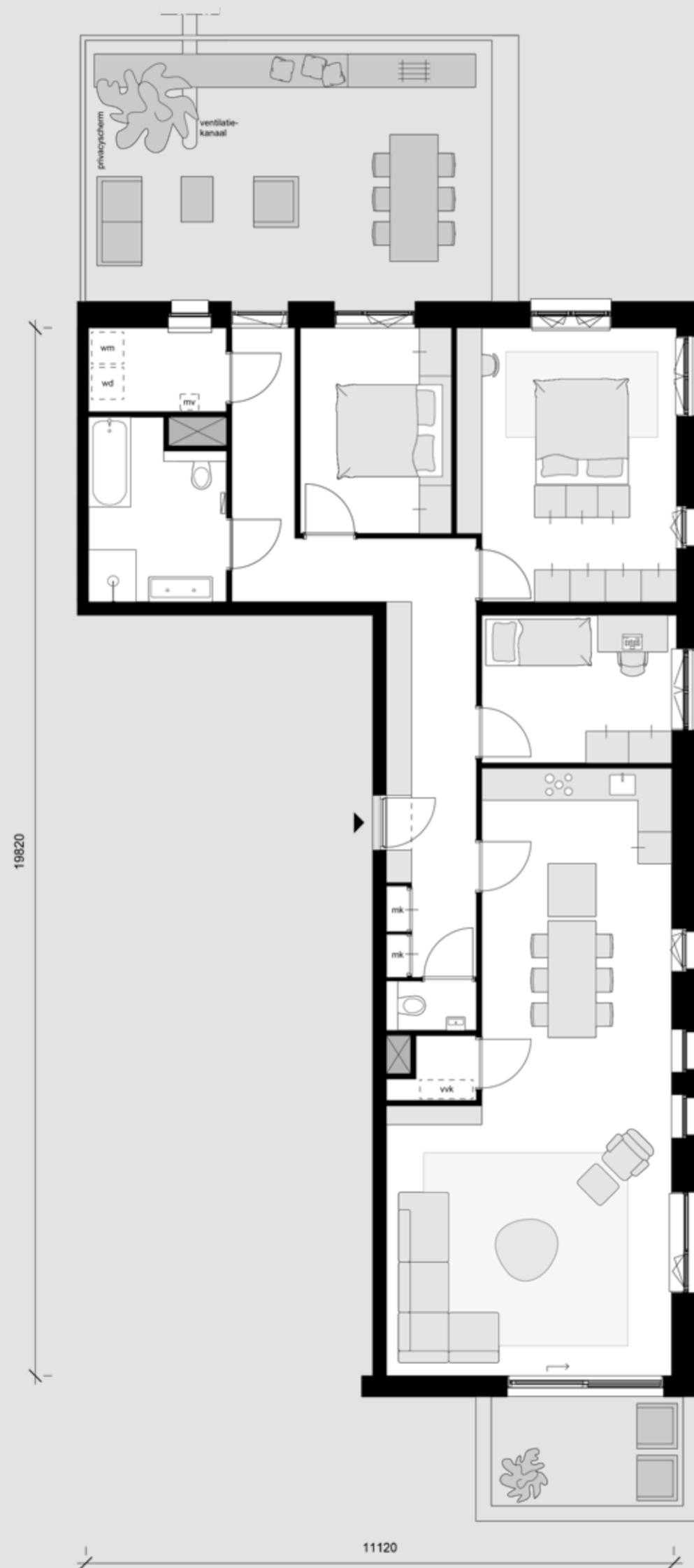


SCHAAL 1:100



Terrazza type P2

Bouwnummer 40

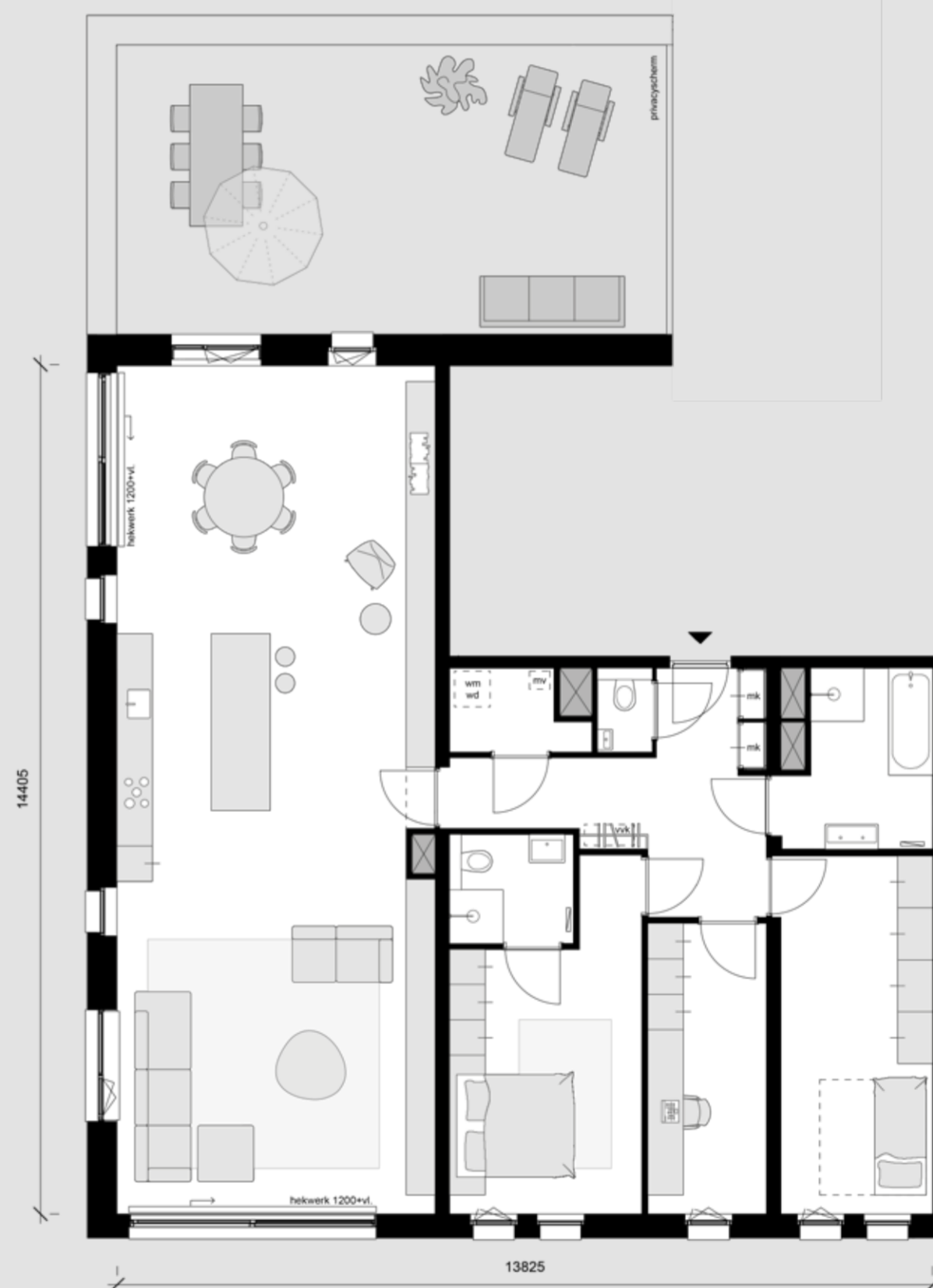


Kenmerken type P2

- Woonoppervlak ca. 135 m²
- 4 kamers
- Buitenruimte ca. 39 en 9 m²
- Ligging buitenruimte noordoost en zuidwest
- Externe berging van ca. 6 m²
- Inclusief parkeerplaats in ondergelegen garage

Terrazza type Q1

Bouwnummer 119



Kenmerken type Q1

- Woonoppervlak ca. 151 m²
- 4 kamers
- Buitenruimte ca. 46 m²
- Ligging buitenruimte noordoost
- Externe berging van ca. 7 m²
- Inclusief parkeerplaats in ondergelegen garage

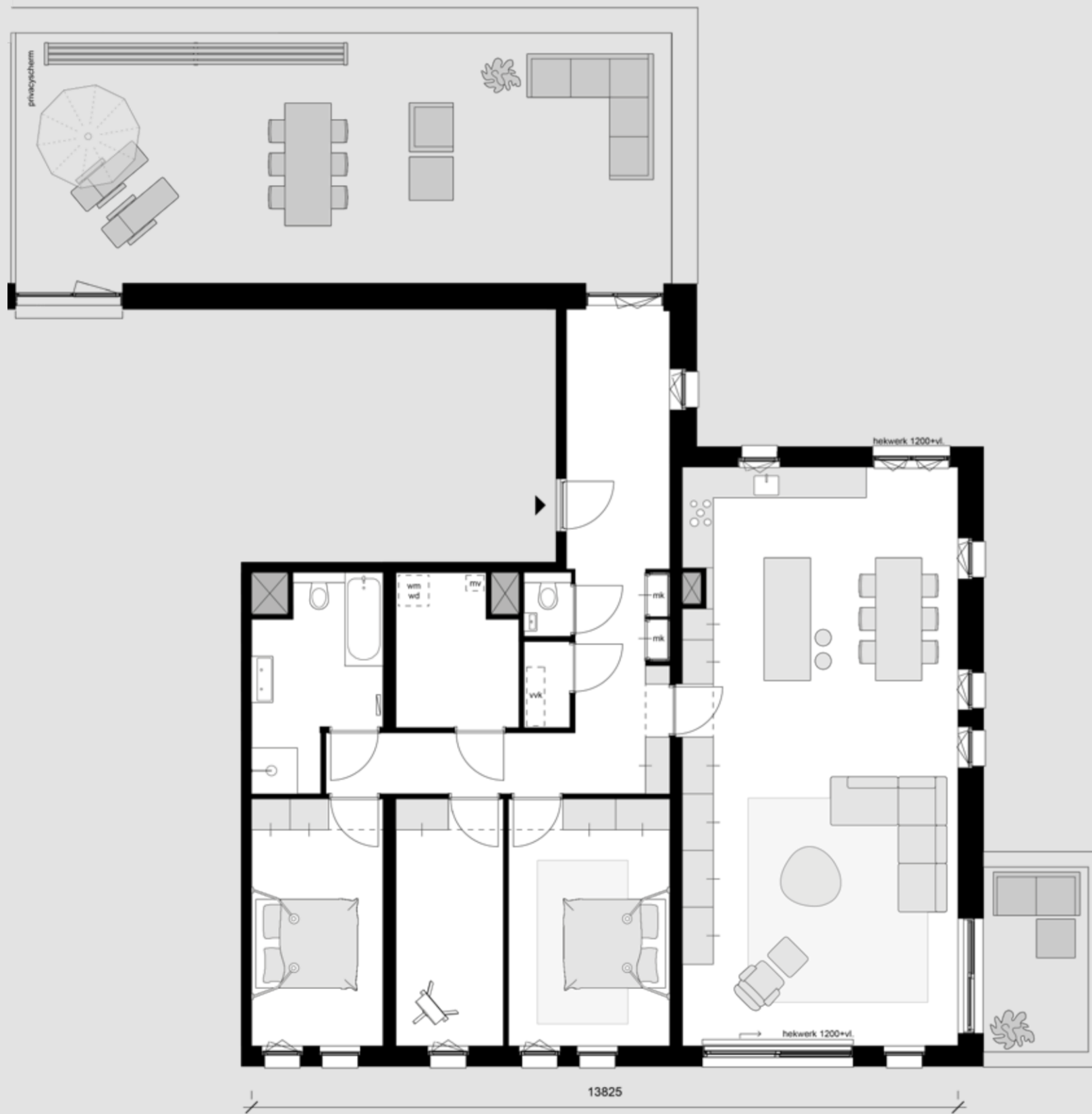


SCHAAL 1:100



Terrazza type R1

Bouwnummer 118



Maatvoering is indicatief en kan aan geringe afwijkingen onderhevig zijn. De gevelds en buitenruimtes kunnen per bouwnummer afwijken. Hiervoor verwijzen we je naar de verkooptekeningen op de website.

Kenmerken type R1

- Woonoppervlak ca. 145 m²
- 4 kamers
- Buitenruimte ca. 64 en 9 m²
- Ligging buitenruimte noordoost en zuidoost
- Externe berging van ca. 6 m²
- Inclusief parkeerplaats in ondergelegen garage

Terrazza type S1

Bouwnummer 81



Kenmerken type S1

- Woonoppervlak ca. 153 m²
- 5 kamers
- Buitenruimte ca. 26 m²
- Ligging buitenruimte zuidwest
- Externe berging van ca. 6 m²
- Inclusief parkeerplaats in ondergelegen garage



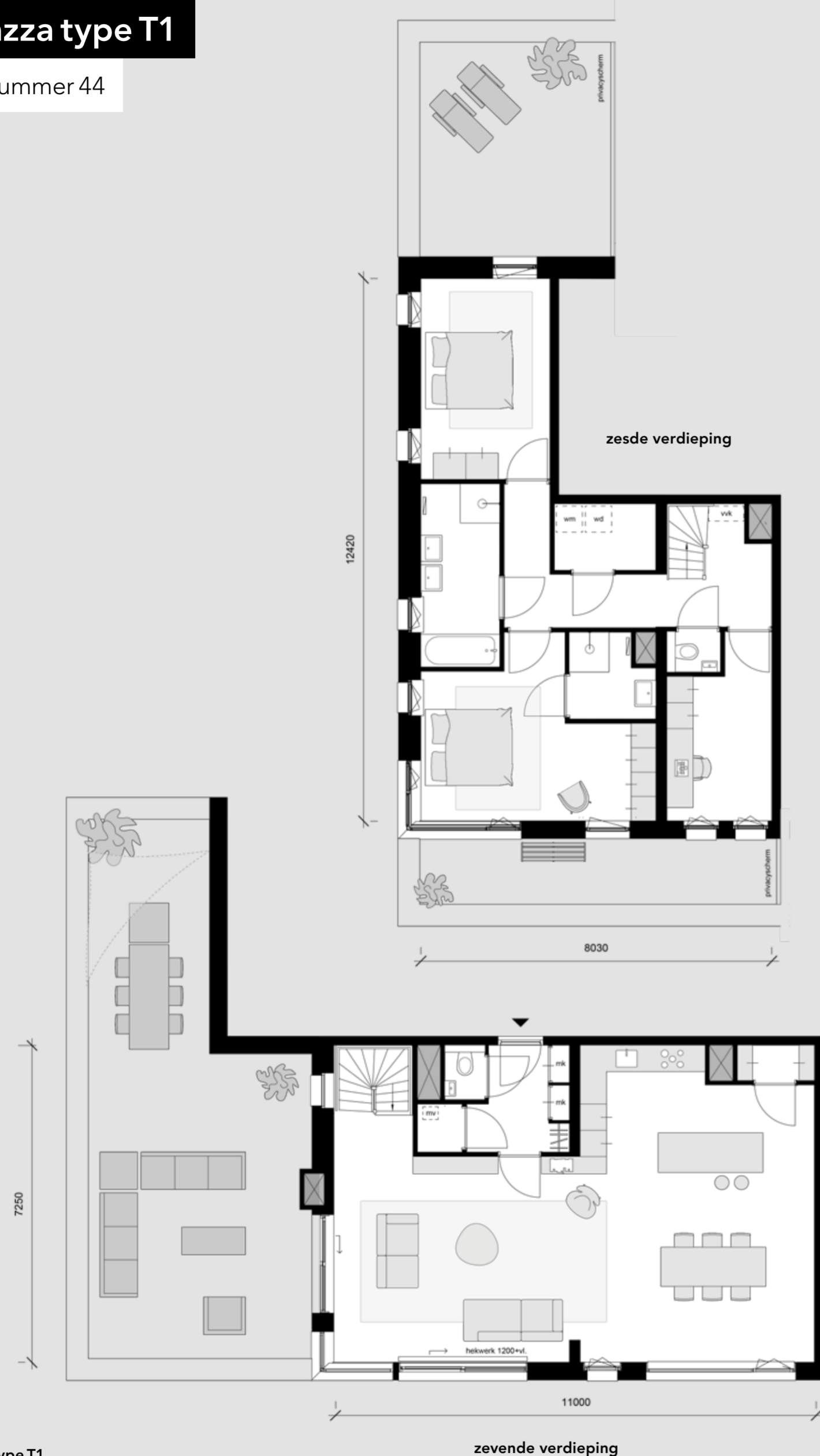
SCHAAL 1:100



Terrazza type T1

Bouwnummer 44

Maatvoering is indicatief en kan aan geringe afwijkingen onderhevig zijn. De gevelds en buitenruimtes kunnen per bouwnummer afwijken. Hiervoor verwijzen we je naar de verkooptekeningen op de website.

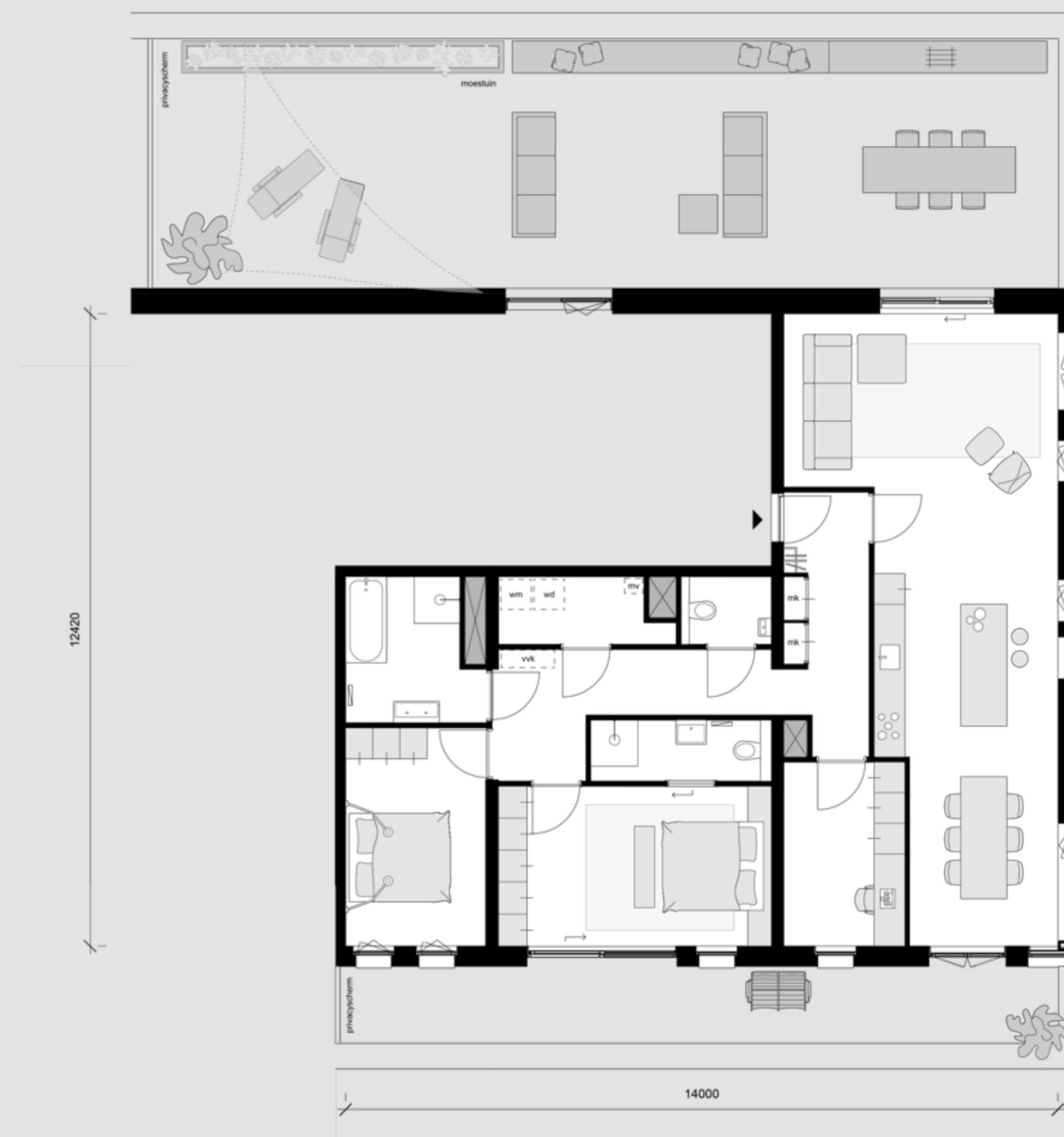


Kenmerken type T1

- 2 laags appartement
- Woonoppervlak ca. 149 m²
- 4 kamers
- Buitenruimte ca. 13, 22 en 51 m²
- Ligging buitenruimte noordoost en zuidwest
- Externe berging van ca. 14 m²
- Inclusief parkeerplaats in ondergelegen garage

Terrazza type U1

Bouwnummer 43



Kenmerken type U1

- Woonoppervlak ca. 126 m²
- 4 kamers
- Buitenruimte ca. 88 en 22 m²
- Ligging buitenruimte noordoost en zuidwest
- Externe berging van ca. 10 m²
- Inclusief parkeerplaats in ondergelegen garage



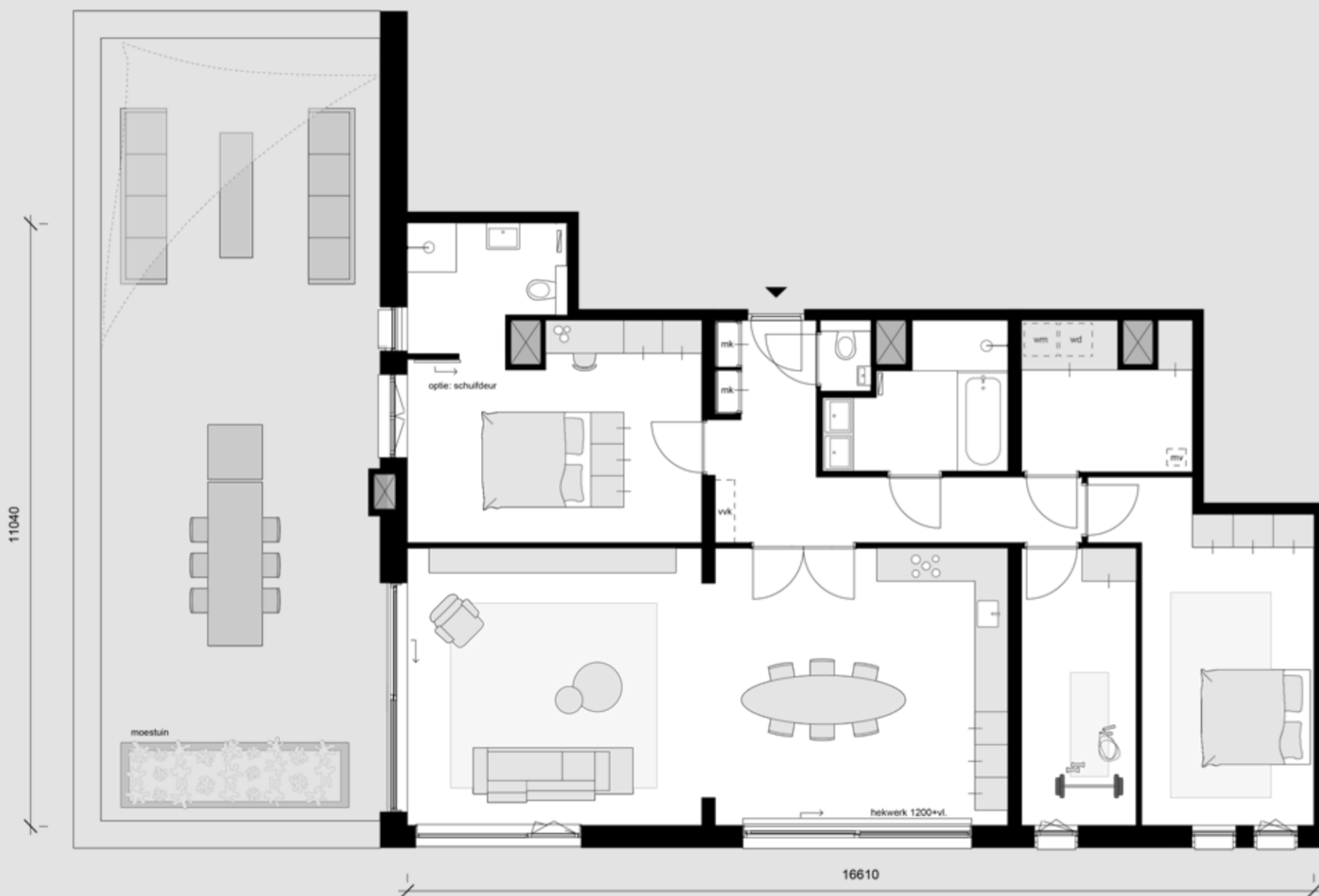
SCHAAL 1:100



Terrazza type V1

Bouwnummer 121

Maatvoering is indicatief en kan aan geringe afwijkingen onderhevig zijn. De gewels en buitenruimtes kunnen per bouwnummer afwijken. Hiervoor verwijzen we je naar de verkooptekeningen op de website.

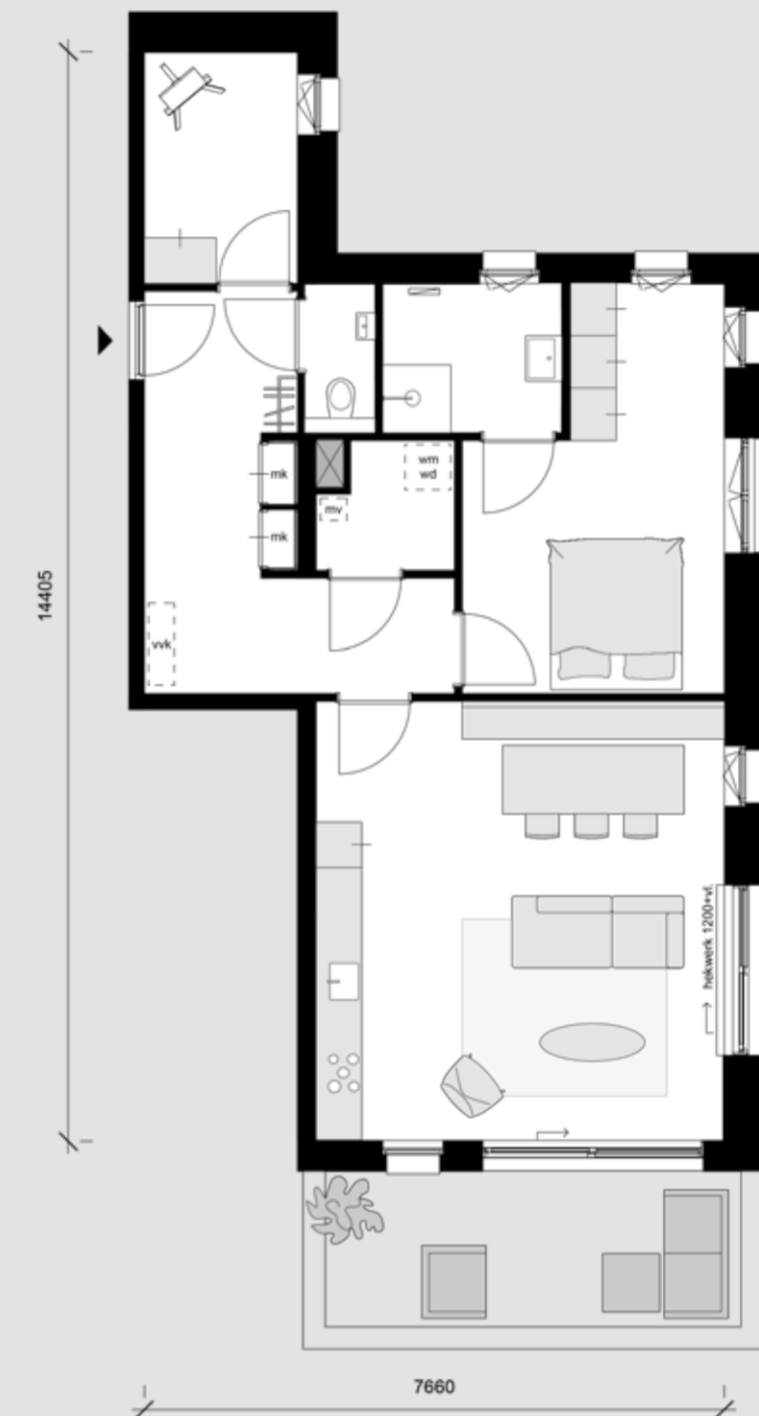


Kenmerken type V1

- Woonoppervlak ca. 147 m²
- 4 kamers
- Buitenruimte ca. 74 m²
- Ligging buitenruimte noordwest
- Externe berging van ca. 7 m²
- Inclusief parkeerplaats in ondergelegen garage

Terrazza type W1

Bouwnummer 120



Kenmerken type W1

- Woonoppervlak ca. 79 m²
- 3 kamers
- Buitenruimte ca. 13 m²
- Ligging buitenruimte zuidwest
- Externe berging van ca. 5 m²
- Inclusief parkeerplaats in ondergelegen garage

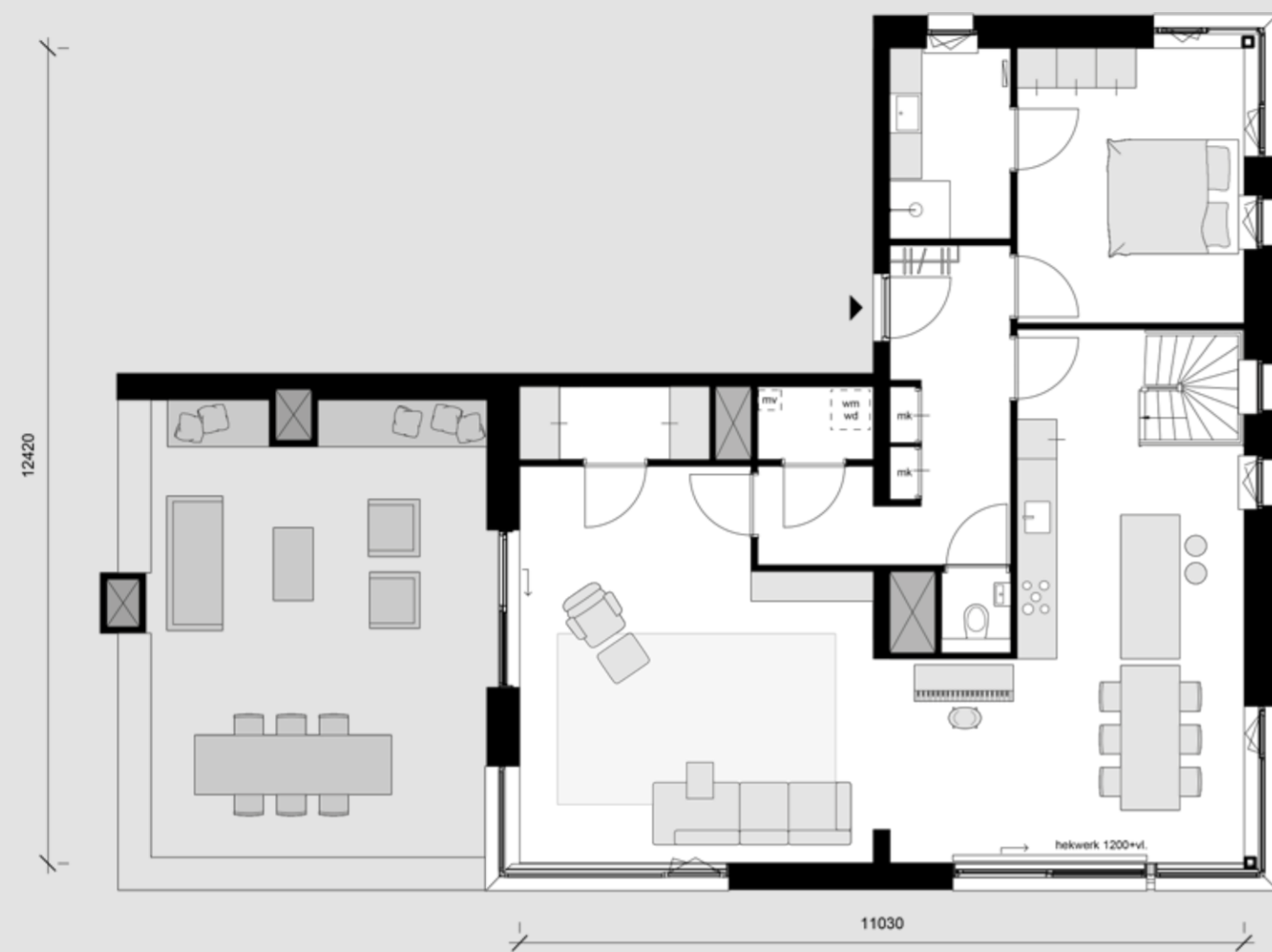


SCHAAL 1:100

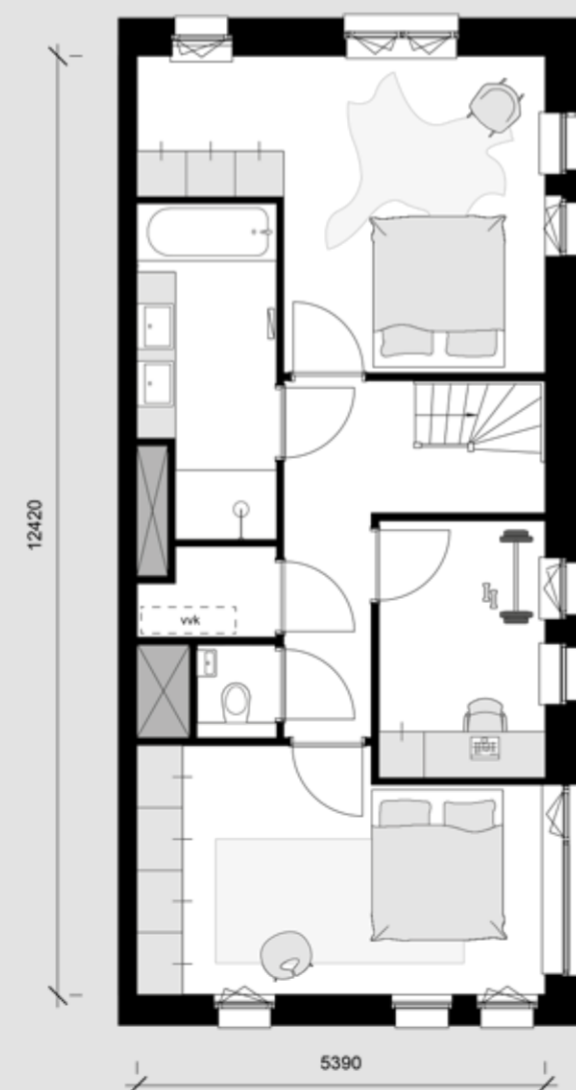


Terrazza type X1

Bouwnummer 45



achtste verdieping



zevende verdieping

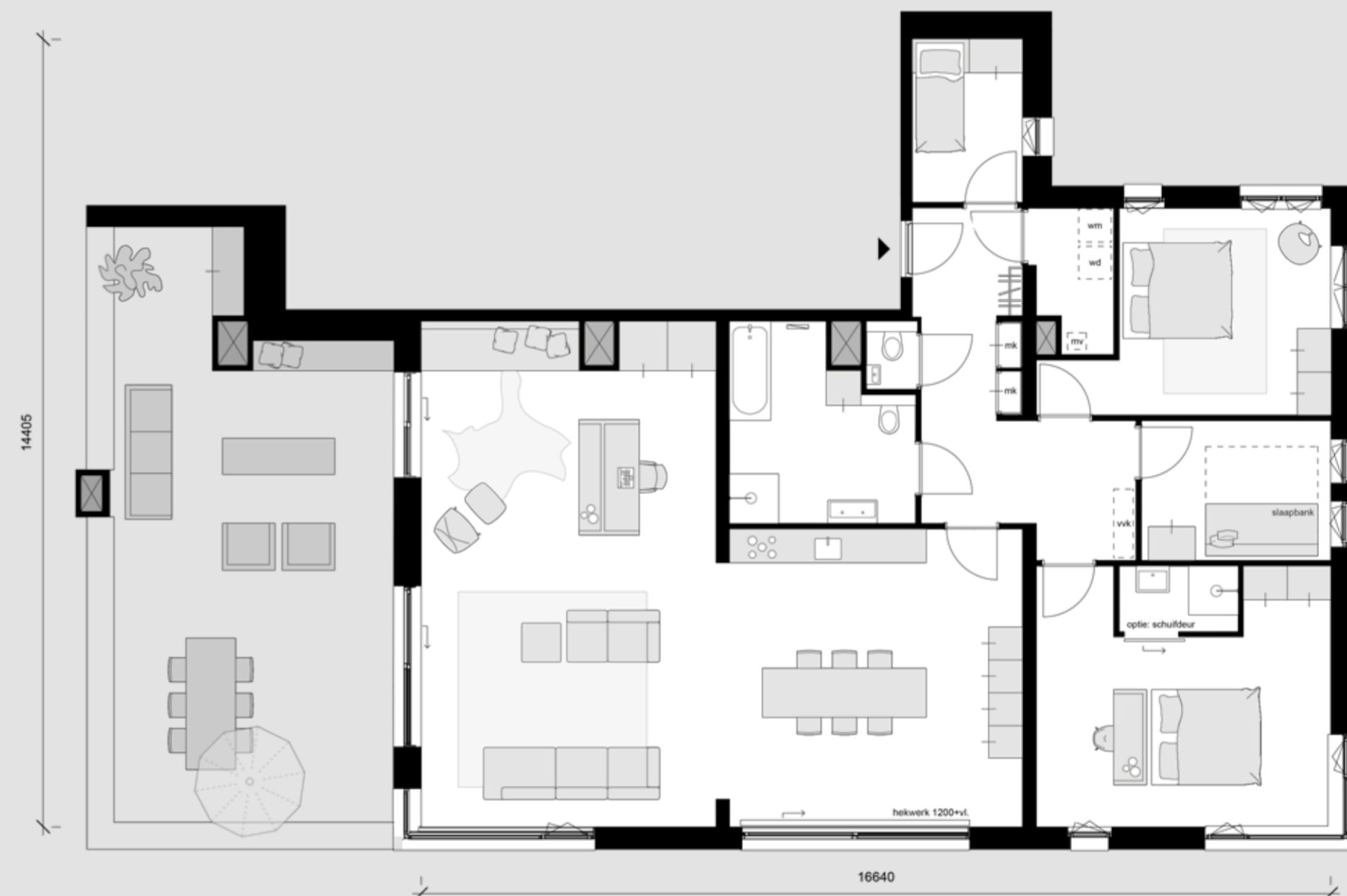
Maatvoering is indicatief en kan aan geringe afwijkingen onderhevig zijn. De gevelds en buitenruimtes kunnen per bouwnummer afwijken. Hiervoor verwijzen we je naar de verkooptekeningen op de website.

Kenmerken type X1

- 2 laags appartement
- Woonoppervlak ca. 173 m²
- 5 kamers
- Buitenruimte ca. 36 m²
- Ligging buitenruimte noordwest
- Externe berging van ca. 14 m²
- Inclusief parkeerplaats in ondergelegen garage

Terrazza type Y1

Bouwnummer 122



Kenmerken type Y1

- Woonoppervlak ca. 174 m²
- 5 kamers
- Buitenruimte ca. 51 m²
- Ligging buitenruimte noordwest
- Externe berging van ca. 7 m²
- Inclusief parkeerplaats in ondergelegen garage



SCHAAL 1:100



Luxe

Douchekraan Tempasta Cosmo Euphoria

**Comfort Plus**

Fonteinkraan Eurostyle Cosmo

**Sanitair**

Alle appartementen in Terrazza worden opgeleverd met een stijlvolle, complete badkamer. Voor zowel het sanitair als de kranen is er gekozen voor het gebruik van toonaangevende merken, zodat je iedere ochtend volledig ontspannen aan de dag kunt beginnen. De afwerking op Comfort Plus of Luxe niveau is per type woning verschillend.

Afwerkingsniveau

De badkamer wordt opgeleverd met een sfeervolle basisinrichting, die je zelf nader kunt aanvullen indien gewenst. De badkamer is standaard voorzien van vloerverwarming en een stijlvolle, elektrische handdoekradiator. Daarnaast is er keuze uit het sanitair assortiment van Villeroy & Boch en thermostatische kranen van Grohe. Tevens is er de mogelijkheid om in de showroom zelf de inrichting van de badkamer samen te stellen.

Comfort Plus

Badkraan Eurosmart 33302002

**Luxe**

Wastafelkraan Concetto 2338510E





Luxe

Bad 180 x 80 cm, Subway



Comfort Plus en Luxe

Wandcloset, Subway 2.0

Wie slim is koopt nieuw

Een nieuwbouwhuis brengt de energierekening fors omlaag. Het is al snel 30% zuiniger dan een woning die pakweg 25 jaar geleden is gebouwd. Zo heeft een nieuwbouwhuis van nu standaard energielabel A: het energielabel voor de meest energiezuinige woningen. Dat is onder meer te danken aan de goede isolatie en aan het gebruik van nieuwe technieken om de woning

van warmte en stroom te voorzien. Het resultaat: een comfortabel huis met lage energielasten. En wie duurzaamheid of het tegengaan van klimaatverandering een warm hart toedraagt, kan meteen een aardige bijdrage leveren.

Een nieuwbouwwoning? Een slimme keuze.

Bouwjaar	Energietabel	Energielasten**	
		Jaarlijks	Maandelijks
2017	A - EPC 0,4	€ 996,-	€ 83,-
2003	C	€ 1.733,-	€ 144,-
1990	D	€ 1.904,-	€ 159,-

** Indicatief en berekend met de referentie (tussen)woning van Agentschap NL, onderdeel van het Ministerie van Economische Zaken.

Disclaimer
Bij de voorbeeldberekening van de energielasten van (nieuwbouw)woningen met een gasaansluiting wordt gebruik gemaakt van een wettelijk vastgestelde berekeningsmethode, de NEN 7120 en de Uniforme Bepalingsmethodiek energiekosten nieuwbouwwoningen. Deze berekening is op basis van gebouw-eigenschappen en gebouwgebonden installaties, waarbij rekening wordt gehouden met standaard omstandigheden, standaard huishouden en bewonersgedrag. Het werkelijke energiegebruik in een woning wordt, behalve door het gebouwgebonden energiegebruik, ook bepaald door het gebruik van huishoudelijke elektrische apparaten. Beide zijn afhankelijk van de samenstelling van een huishouden en het gedrag van bewoners. De genoemde energiebesparing is zodoende indicatief.

Wie slim is koopt nieuw

- ◆ Besparing op de energielasten
- ◆ Maximaal wooncomfort
- ◆ Een bijdrage aan een beter milieu

* Bij oplevering van de woning

10 voordelen van een nieuwbouwhuis

Levende omgevingen nodigen ook uit om naar buiten te gaan

BPD creating living environments

Onze onderneming houdt zich bezig met één van onze belangrijkste levensbehoeften: wonen. Met woningen, woonwijken en alle woonwensen die er leven in de landen waarin wij actief zijn: Nederland, Frankrijk en Duitsland. Naar die woonwensen doen we uitgebreid onderzoek waarvan de resultaten de basis vormen voor wat we ontwikkelen. De meeste van 'onze' bewoners zullen het niet weten, maar wij hebben aan de wieg gestaan van hun huizen en buurten. Sinds onze oprichting in 1946 hebben wij de bouw van meer dan 300.000 woningen mogelijk gemaakt en vandaag wonen ruim een miljoen Europeanen in woonwijken waarin onze hand herkenbaar is. Daarmee zijn we letterlijk één van de grootste 'huismerken' van ons continent.

Levende woonomgevingen

Woonplezier is één van de belangrijkste ingrediënten van ons levensgeluk. Maar dat plezier vraagt om meer dan een woning alleen. Het vereist ook een woonomgeving waarin mensen zich even fijn en veilig voelen als in hun eigen huis. Daarom maken we ons bij BPD, voorheen bekend als Bouwfonds Ontwikkeling, sterk voor het verwezenlijken van 'living environments', woon- en leefomgevingen die ook zelf leven. Waar de bebouwde omgeving en de natuur

elkaar op een harmonieuze manier ontmoeten. Die rust, ruimte en geborgenheid bieden en als ontmoetingsplek ook activiteiten op straat aanmoedigen. Waar iedereen, van jong tot oud, met veel plezier kan wonen en samenkomen.

Bouwen is voortbouwen

Duurzaamheid staat in ons werk centraal en daarbij denken we niet alleen aan het verminderen van CO₂-uitstoot en lagere energierekeningen voor 'onze' bewoners. Een geslaagde woonwijk moet zelf ook duurzaam zijn, letterlijk toekomstwaarde hebben en decennia na oplevering nog steeds aantrekkelijk zijn voor nieuwe generaties. Vrijwel elke leefomgeving overleeft zijn eerste bewoners. Aan ons de taak om verder te denken dan een leven lang is. En dus kijken we in ons werk niet alleen naar de toekomst, maar koesteren we ook wat al bestond: de voormalige koekjes fabriek, de karakteristieke boerderij, de slingerende beek of oude beuk. Bouwen is voortbouwen, vinden we. In een levende omgeving proef je alle tijden.

Meer weten over BPD of nieuwbouwprojecten? Kijk op www.bpd.nl

Kies voor een nieuwbouwhuis. Je koopt toch ook geen derdehandsschoenen? Kun je deze op het oog gekke vergelijking maken? Wij vinden van wel. De meeste mensen die iets kopen, kopen namelijk het liefst iets wat nieuw is. Waarom zou dat principe dan niet gelden voor een huis? We zetten de belangrijkste voordelen voor je op een rij.

1. Nieuw is onbeschreven

Nieuw is een gevoel van fris, puur, mooi. Nieuw is écht helemaal van jezelf. Onbeschreven en onaangestast. Een nieuwbouwhuis heeft geen geschiedenis. Het doet niet denken aan de smaak, keuzes of het leven van de vorige bewoners.

2. Nieuw is zorgelozer

Een nieuwbouwhuis is een huis zonder zorgen waar je geen omkijken naar hebt. Alles is nieuw, alles doet het. Op bijna alles zit garantie en onderhoudskosten heb je de eerste jaren vrijwel niet.

3. Nieuw is energiezuiniger

Auto's zijn de laatste 20 jaar veel zuiniger geworden, computers stukken sneller. Maar ook de bouwwereld heeft in de afgelopen jaren bepaald niet stilgezeten. Zo heeft een nieuwbouwhuis van nu energielabel A en is daarmee al gauw 30% zuiniger dan een woning die pakweg 25 jaar geleden is gebouwd.

4. Nieuw is voordeliger

Als koper van een nieuwbouwhuis heb je een aantal financiële meevallers. Bij de koop hoef je bijvoorbeeld geen overdrachtsbelasting te betalen en qua energiekosten ben je met een nieuw, duurzaam huis al gauw €800,- per jaar goedkoper uit.

5. Nieuw is stiller

Voor veel mensen is hun huis een plek om tot rust te komen. Even weg uit de drukte en hectiek van alledag. Zeker in een nieuwbouwhuis kun je dat volop doen. Dankzij de modernste isolatie kun je in een nieuwbouwhuis iets horen wat in een druk land als Nederland zeer weldadig kan zijn. De stilte.

6. Nieuw is duurzamer

Voor een nieuw huis worden tegenwoordig alleen duurzame, milieuvriendelijke materialen en technieken gebruikt. En omdat een nieuwbouwhuis ook veel energiezuiniger is, komt het in aanmerking voor het predicaat 'groen'. En dat is goed voor het milieu én je portemonnee.

7. Nieuw is veiliger

Nieuwbouwhuizen zijn standaard uitgerust met een professioneel rookalarm. En met het modernste, inbraakwerend hang- en sluitwerk. Je geniet van een veilige omgeving en houdt ongewenste bezoekers buiten.

8. Nieuw is aangenamer

'Oude huizen zijn sfeervolle huizen' hoor je weleens. Maar oude huizen kunnen ook koude huizen zijn. In de winter zijn ze niet warm te krijgen en in de zomer juist niet koel. Nieuwbouwhuizen daarentegen kenmerken zich door een aangename temperatuur, ongeacht de tijd van het jaar. Ze zijn voorzien van extra isolerend glas en zijn ook verder goed geïsoleerd. Zo heb je in de winter warme voeten en is het in de zomer lekker koel.

9. Nieuw is bloemrijker

Een nieuwbouwwoning is een huis in een prettige omgeving. Een omgeving die ook zelf leeft. Waar bewoners en bezoekers zich welkom voelen. Want naast de ontwikkeling van huizen zijn we ook verantwoordelijk voor de inrichting van het gebied waarin ze staan. Zo komen we tot buurten met altijd voldoende perkjes en parken, met vijvers en speelplaatsen, met scholen, winkels en een goede ontsluiting.

10. Nieuw is persoonlijker

Wie een nieuwbouwhuis koopt, heeft alle vrijheid van de wereld. Je kiest je eigen badkamer, je eigen keuken en als je een extra kamer wenst, kan dat meegenomen worden tijdens de bouw. Een oud huis wordt nooit helemaal van jezelf. Of in elk geval, duurt het jaren voor je dat bereikt. Je blijft breken en verbouwen om het precies op maat en smaak te krijgen.

Daarom nieuwbouw!

EEN ONTWIKKELING VAN

BPD

Postbus 51262

1007 EG Amsterdam

verkoop.noordwest@bpd.nl

AANNEMER / GARANTIEGEVER

ERA Contour B.V.

Postbus 62

2700 AB Zoetermeer

VERKOOPINFORMATIE

Mooijekind Vleut

Hendrik Jacobszstraat 10

1075 PD Amsterdam

020 800 23 83

nieuwbouw@mooijekindvleut.nl

Kuijs Reinder Kakes

Valkenburgerstraat 67 A/B

1011 MG Amsterdam

020 626 53 61

nieuwbouwamsterdam@krk.nl

OF KIJK OP

nieuwbouw-terrazza.nl

facebook.com/NieuwbouwZeeburgereiland